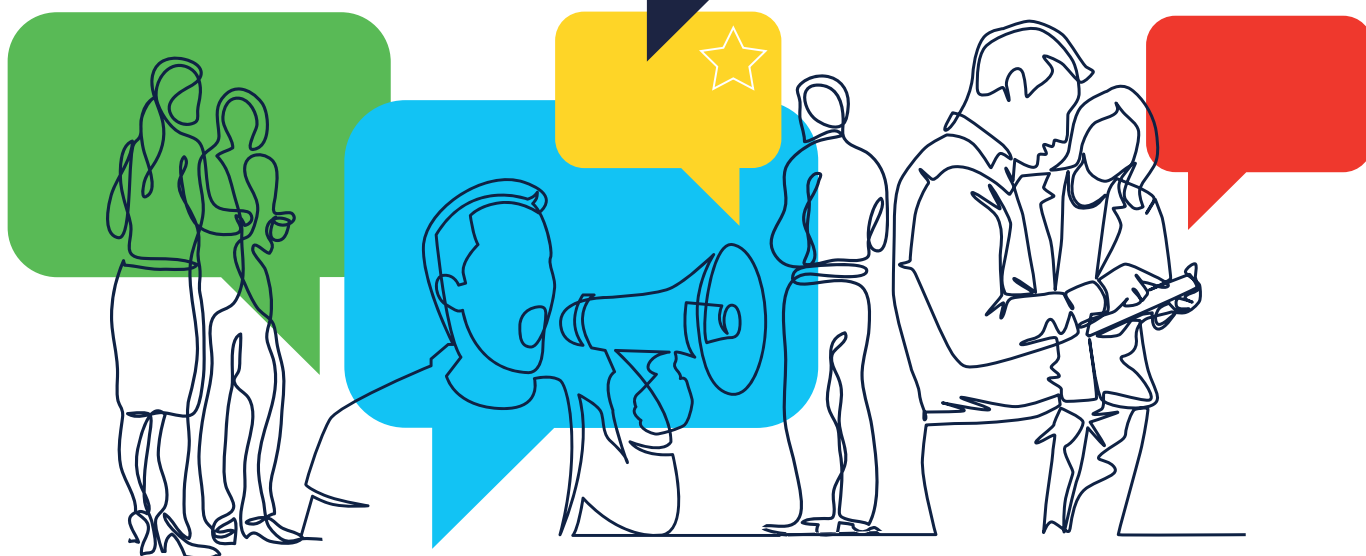




**Informācijas pakete
par Eiropas pilsoņu
iniciatīvu
pilsoniskās sabiedrības
organizācijām**



SATURS

1. EIROPAS PILSONU INICIATĪVA: PAMATINFORMĀCIJA	3
2. KĀ SĀKT EIROPAS PILSONU INICIATĪVU	5
3. JŪSU EPI ATBALSTA CENTRS	7
4. KĀ PILSONI VAR ATBALSTĪT EPI	7
5. KĀ PILSONISKĀS SABIEDRĪBAS ORGANIZĀCIJAS VAR ATBALSTĪT EPI	8
6. PAPILDU INFORMĀCIJAS AVOTI	9

1. EIROPAS PILSOŅU INICIATĪVA: PAMATINFORMĀCIJA

Kopš 2012. gada Eiropas pilsoņu iniciatīva (EPI) dod ES pilsoņiem iespēju noteikt ES darba kārtību. Tā ļauj ES pilsoņiem izstrādāt priekšlikumus par jautājumiem, kas viņiem ir svarīgi un kas ir ES kompetencē. 7 ES pilsoņi no 7 dažādām ES valstīm var ierosināt ES likumdošanas iniciatīvu, izmantojot EPI. Kad iniciatīva ir reģistrēta, citi ES pilsoņi var parakstīt iniciatīvu tiešsaistē, izmantojot tiešsaistes parakstu vākšanas sistēmu, vai papīra formātā. Ja iniciatīva savāc 1 miljonu parakstu no vismaz 7 ES valstīm, Eiropas Komisija izlemj, kā veikt turpmākus pasākumus saistībā ar attiecīgo iniciatīvu.

KĀDĀS JOMĀS VARU PANAKT IZMAIŅAS?
AR EIROPAS PILSOŅU INICIATĪVUI

Skatiet šīs 10 jomas, kurās varat veidot ES darba programmu.

DISKRIMINĀCIJAS IZSKAUŠANA, PILSONISKUMS

NODARBINĀTĪBA UN SOCIĀLĀS LIETAS

IZGLĪTĪBA, ARODAPMĀCĪBA, JAUNATNE UN SPORTS

HUMĀNĀ PALĪDZĪBA, ATTĪSTĪBA UN SADARBĪBA

VIDE UN KLIMATA POLITIKA

ENERĢĒTIKA

LAUKSAIMNIECĪBA UN ZIVSAIMNIECĪBA

SABIEDRĪBAS VESELĪBA

PATĒRĒTĀJU AIZSARDZĪBA

TIESISKUMS, BRĪVĪBA UN DROŠĪBA

Un daudzas citas jomas...
Plašāku informāciju, kā arī to iniciatīvu sarakstu, kuras var atbalstīt pašlaik, meklējiet te: europa.eu/citizens-initiative

#EUTakeTheInitiative

© Eiropas Savienība, [2019]. Atļauts pārpublicēt, ja min avotu. Eiropas Komisijas dokumentu atkārtošanas politiku regulē Lēmums 2011/653/ES (OV L 330, 14.12.2011., 39. lpp.)

IZRĀDIET INICIATĪVU!
Eiropas pilsoņu iniciatīva

→ Kāpēc EPI ir efektīvs instruments?

A. Ar EPI var ietekmēt ES politikas veidošanu

EPI ir demokrātisks instruments, kas ļauj Eiropas pilsoņiem iekļaut viņiem svarīgus jautājumus ES darba kārtībā. Iepriekšējās sekmīgās iniciatīvas jau ir atstājušas iespaidu uz ES tiesību aktiem un likumdošanu.

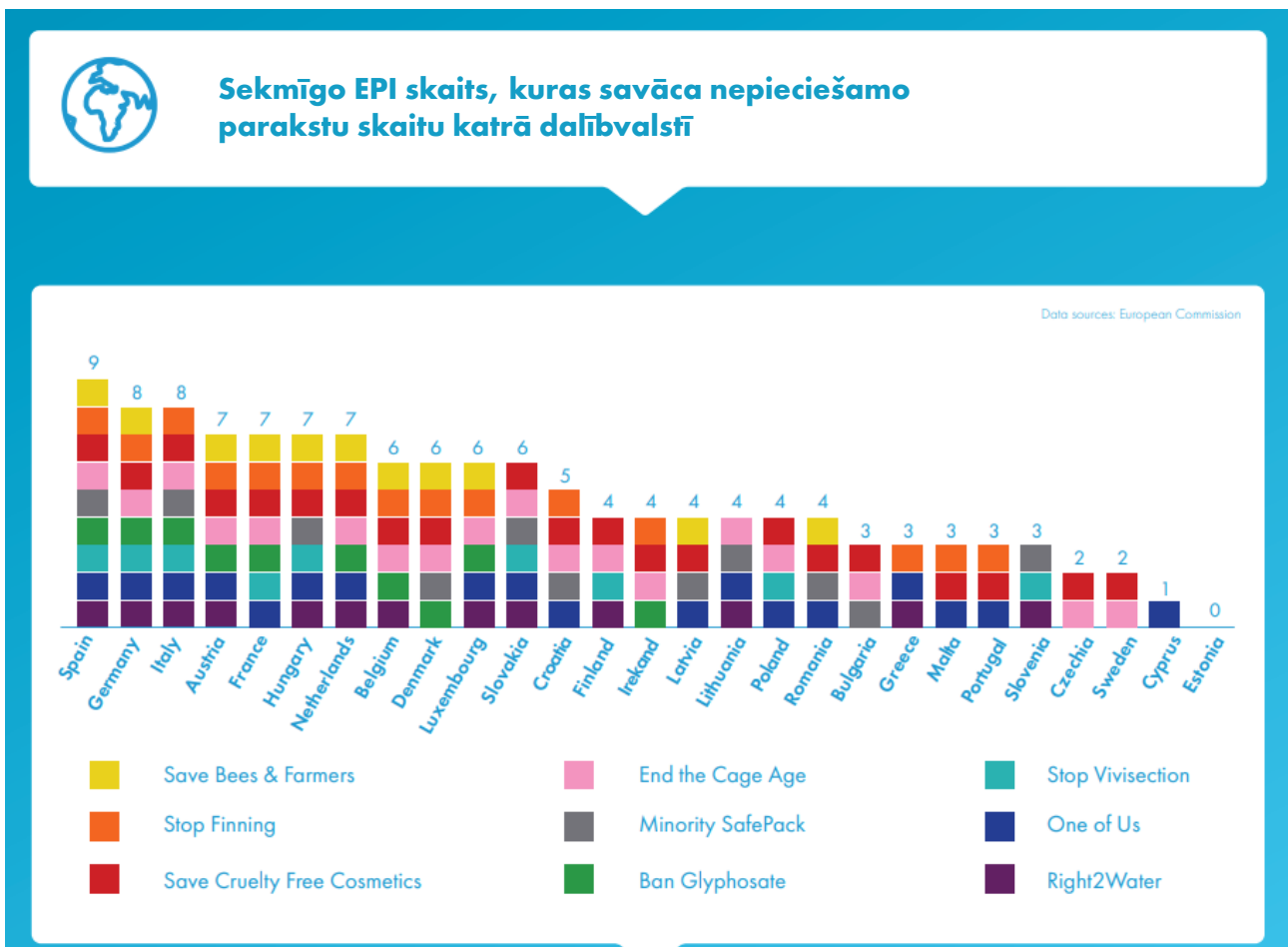
Konkrēts piemērs ir EPI **“Ūdens un sanitārija ir cilvēktiesības! Ūdens ir sabiedriska labums, nevis prece!”**, kas tika uzsākta, lai nodrošinātu, ka dzeramais ūdens arī turpmāk ir sabiedriska pakalpojums un sabiedriska labums.

- Eiropas Komisija 2018. gadā ierosināja izmaiņas **ES Dzeramā ūdens direktīvā**, galveno uzmanību pievēršot tam, lai tīrs ūdens būtu pieejamāks, jo īpaši neaizsargātām grupām. Eiropas iestādes šīs izmaiņas pieņēma 2020. gada decembrī, un jaunie noteikumi stājās spēkā 2021. gada janvārī.

B. EPI palīdz organizatoriem palielināt informētību par konkrētu tēmu

EPI izveide aktualizē attiecīgo jautājumu Eiropas līmenī, pievēršot Eiropas Komisijas, Eiropas Parlamenta, kā arī Eiropas sabiedrības uzmanību. EPI ļauj organizatoriem panākt aktīvākas debates un piesaistīt tēmai plašāku auditoriju, efektīvi palielinot informētību par konkrēto tēmu.

→ Dažas sekmīgās EPI un to panākumi dalībvalstīs:



Dažās dalībvalstīs, piemēram, Itālijā, Spānijā un Vācijā, EPI ir guvušas lielus panākumus. EPI ir palīdzējusi panākt aktīvākas debates par šo iniciatīvu izvirzītajiem jautājumiem.

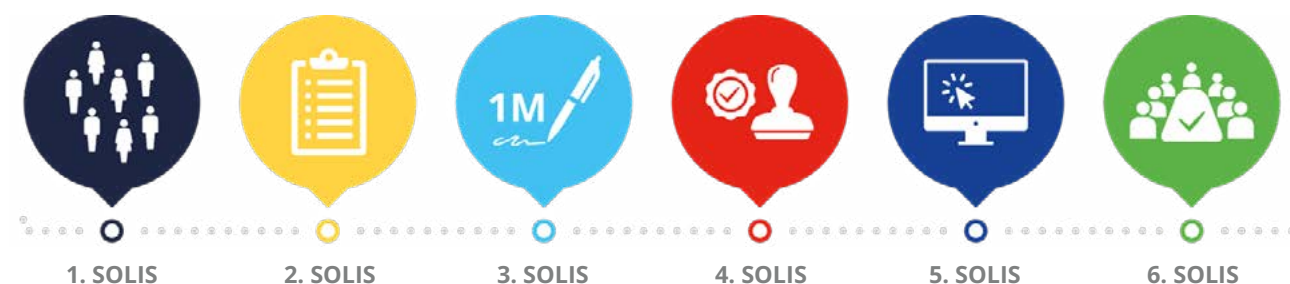
| 2. KĀ SĀKT EIROPAS PILSOŅU INICIATĪVU

| → Atbilstība

- EPI var uzsākt ikviens ES pilsonis, kurš sasniedzis vecumu, kad var balsot Eiropas vēlēšanās. Vienīgās divas prasības ir šādas:
 - iniciatīva ir jāuzsāk 7 ES pilsoņiem, kas dzīvo 7 dažādās ES valstīs;
 - iniciatīvai jābūt par tēmu, kas ietilpst ES tiesiskās darbības jomā.

PIEZĪME. Dažās dalībvalstīs EPI var parakstīt un uzsākt ES pilsoņi no 16 gadu vecuma. Šobrīd tās ir Austrija, Beļģija, Grieķija (17), Igaunija, Malta un Vācija.

- EPI var iesniegt jebkurā ES oficiālajā valodā.



| → Hronoloģisks pārskats un galvenie soļi

1. Kopā vismaz 7 pilsoņi no 7 ES valstīm, kuriem ir tiesības balsot Eiropas vēlēšanās vai kuri ir vismaz 16 gadus veci (dažās valstīs), izveido EPI organizatoru grupu un nosaka savas iniciatīvas mērķi(-us).

2. Organizatori iesniedz savu iniciatīvu reģistrācijai Eiropas Komisijā

- Viņi izveido organizatora kontu. To varēs izmantot iniciatīvas vadīšanai un mijiedarbībai ar Eiropas Komisiju visā EPI dzīves ciklā.
- Viņi sniedz savas iniciatīvas aprakstu vienā no ES oficiālajām valodām (kā arī sīkāku informāciju un attiecīgos dokumentus par organizatoru grupu, saņemto finansējumu utt.).
- Ja Eiropas Komisija nolemj šo iniciatīvu reģistrēt, to publicē EPI tīmekļa vietnē. Organizatori parasti saņem atbildi par savas EPI reģistrāciju 2 mēnešu laikā.
 - Pēc tam organizatoriem ir 6 mēneši laika, lai izvēlētos parakstu vākšanas sākuma datumu.

3. Sākas parakstu vākšana. 12 mēnešu laikā jāsavāc 1 miljons parakstu no vismaz 7 ES valstīm (tiešsaistē vai papīra formātā).

- Lai varētu parakstīt EPI, atbalstītājiem jābūt:
 - ES pilsoņiem;
 - sasniegušiem vecumu, no kura drīkst balsot Eiropas Parlamenta vēlēšanās, vai vismaz 16 gadus veciem (dažās valstīs).

4. Jāiesniedz vairāk nekā 1 miljons parakstu pārbaudei valsts iestādēm. Organizatoriem ir ne vairāk kā 3 mēneši laika, lai iesniegtu savāktos parakstus kompetentajām iestādēm katrā dalībvalstī.

- Iestāžu rīcībā ir vēl 3 mēneši, lai pārbaudītu, kuri paraksti par atbalstu ir derīgi.

5. Jāiesniedz Eiropas Komisijai izskatīšanai iniciatīva un apliecinājumi, kas 4. posmā saņemti no valsts iestādēm.

- Organizatoriem ir 3 mēneši laika, lai iesniegtu savu iniciatīvu un parakstu īstuma apliecinājumus Eiropas Komisijai. To visu var izdarīt, izmantojot organizatora kontu. Šis brīdis nosaka pārējos termiņus.

6. Jāsaņem atbilde

- Eiropas Komisija aicina organizatoru grupu uz sanākumi, kurā viņiem ir iespēja pamatot savas EPI nepieciešamību.
 - 1 mēneša laikā pēc iesniegšanas (5. solis)
- Eiropas Parlaments aicina organizatorus uz atklātu uzklaušīšanu, kam seko debates plenārsēdē ar iespēju pieņemt rezolūciju par attiecīgo jautājumu.
 - 3 mēnešu laikā pēc iesniegšanas (5. solis)
- Eiropas Komisija sniedz detalizētu rakstisku atbildi par šo iniciatīvu. Atbildē ietver juridiskos un politiskos secinājumus, visas darbības, ko Komisija plāno veikt, un šo darbību veikšanas vai neveikšanas iemeslus.
 - 6 mēnešu laikā pēc iesniegšanas (5. posms) un pēc atklātās uzklaušīšanas Eiropas Parlamentā

| → Kas darāms tālāk: jautājumi, kas rodas organizatoriem

- *Kā atrast citu valstu pilsoņus, kas kopā ar mani ierosinās EPI?*
- *Kā pamudināt citu valstu pilsoņus parakstīt manu EPI?*
- *Kur rast finansējumu EPI?*
- *Kā sastādīt EPI budžetu?*
- *Kādus kanālus izmantot, lai uzrunātu iedzīvotājus?*

Atbildes uz šiem jautājumiem var atrast [EPI forumā](#).

3. JŪSU EPI ATBALSTA CENTRS

EPI forums ir tiešsaistes sadarbības platforma visās oficiālajās ES valodās. Tās mērķis ir sniegt norādījumus un informāciju EPI organizatoriem vai personām, kuras tās interesē. Forums ir galvenais atbalsta punkts, kur iegūt praktisku informāciju, rīkot kampaņas un saņemt juridiskas konsultācijas, kā arī apspriest ar EPI saistītus jautājumus. Saskaņā ar līgumu ar ES Komisiju šo platformu pārvalda bezpeļņas organizācija European Citizen Action Service.



EPI foruma sadaļā Mācieties var atrast noderīgus resursus, norādījumus, veiksmes stāstus, tīmekļsemināru ierakstus un citu informāciju par EPI.



Sadaļa Lūdziet padomu piedāvā bezmaksas, īpaši pielāgotus norādījumus par dažādām tēmām, tostarp juridiskiem jautājumiem (piemēram, kā pārbaudīt, vai iniciatīvas ideja ietilpst ES tiesiskās darbības jomā), kampaņu stratēģijām, līdzekļu vākšanu un citiem jautājumiem.

Organizatori var arī sazināties ar kontaktpersonām: kontaktpunkti valsts līmenī (vairumā gadījumu tās ir valsts pārvaldes iestādes).

4. KĀ PILSOŅI VAR ATBALSTĪT EPI

Visas aktuālās iniciatīvas ir atrodamas Eiropas pilsoņu iniciatīvas tīmekļa vietnē, kur tās var arī parakstīt. Lai atbalstītu EPI, var aizpildīt paziņojumu par atbalstu vai nu tiešsaistē, vai papīra formātā.

Šeit var atrast dažas jaunākās EPI, ko pašlaik var parakstīt

Taxing great wealth to finance the ecological and social transition.

👤 Current status: Collection ongoing

📄 Registration number: ECI(2023)000006

Support this initiative



Connecting all European capitals and people through a high-speed train network

👤 Current status: Collection ongoing

📄 Registration number: ECI(2023)000004

Support this initiative



End The Horse Slaughter Age

👤 Current status: Collection ongoing

📄 Registration number: ECI(2023)000003

Support this initiative



5. KĀ PILSONISKĀS SABIEDRĪBAS ORGANIZĀCIJAS VAR ATBALSTĪT EPI

Jūsu organizācija EPI var atbalstīt dažādi, piemēram, pievienojoties NVO koalīcijai, kas atbalsta kādu EPI, vai tādu izveidojot. Iesaistoties kampaņā, jūs reāli palīdzēsiet EPI sasniegt plašāku auditoriju. Jūsu aktīvais pieiens kampaņai varētu būt, piemēram, šāds: pārstāvēšana, popularizēšana, kopienas veidošana, speciālo zināšanu piedāvāšana, pētniecības datu apmaiņa, parakstu vākšana, finansiāls atbalsts un/vai cilvēkresursi.

Piemēram, veiksmīgā EPI **“End Cage Age”** tika realizēta, sadarbojoties 170 pilsoniskās sabiedrības organizācijām visā Eiropā. Katra no tām palīdzēja sekmīgi īstenot šo EPI. Lūk, dažas organizācijas, kas atbalsta šo iniciatīvu:



Arī jūsu organizācija var palīdzēt EPI gūt panākumus!

6. PAPILDU INFORMĀCIJAS AVOTI

- Eiropas pilsoņu iniciatīvas tīmekļa vietne: <https://citizens-initiative.europa.eu>
 - [Kā tā darbojas](#)
 - [Ar ko sākt](#)
 - [Datu aizsardzība](#)
- EPI foruma tīmekļa vietne: https://citizens-initiative-forum.europa.eu/_lv
 - Sadaļa [Mācieties](#)
 - [Kā vākt parakstus](#)
 - [Kā sagatavot un iesniegt iniciatīvu](#)
 - [Kā meklēt partnerus](#)
 - [Kā iegūt līdzekļus](#)
 - [Kā organizēt kampaņu](#)
 - Sadaļa [Lūdziet padomu](#)
- Vietējie kontakti. [Kontaktpunkti valsts līmenī](#) un [EPI vēstnieki](#)
- Abonējiet ikmēneša jaunumus (angļu+23 valodās), lai uzzinātu par EPI norisēm
Jaunumi: https://citizens-initiative.europa.eu/newsletter/subscribe_lv
- [Pievienojieties EPI Facebook grupai](#)