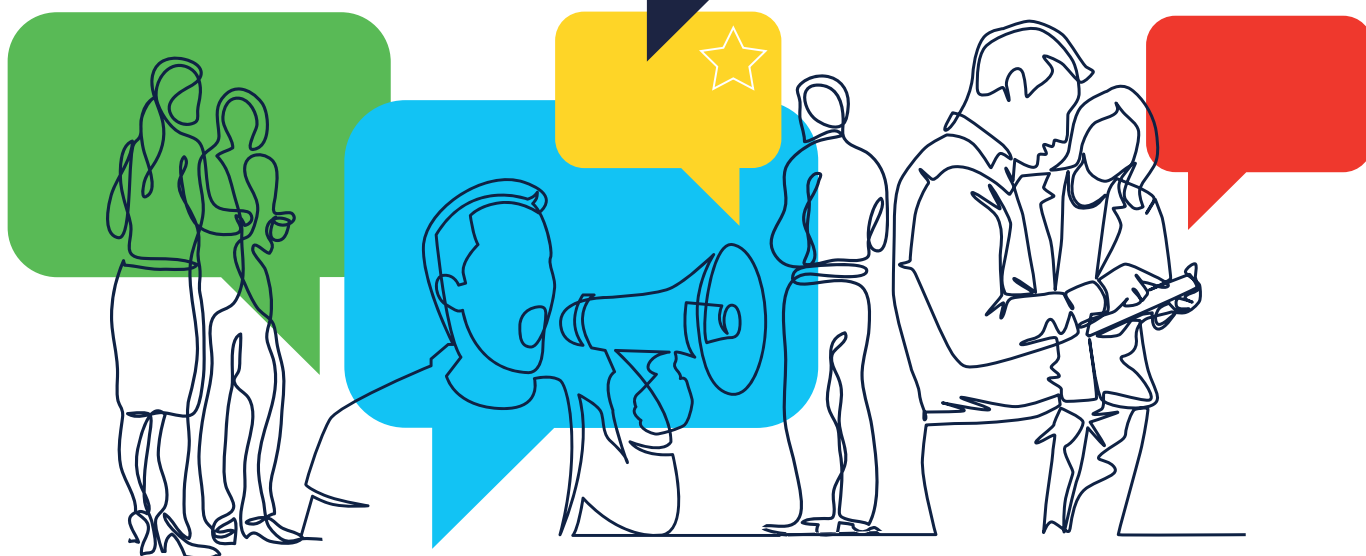




**Informacijos apie
Europos piliečių
iniciatyvą
rinkinys pilietinės
visuomenės
organizacijoms**



TURINYS

1. EUROPOS PILIEČIŲ INICIATYVA. PAGRINDINĖ INFORMACIJA	3
2. KAIP PRADĖTI EPI?	5
3. JŪSŲ EPI PARAMOS CENTRAS	7
4. KAIP EPI GALI PAREMTI PILIEČIAI?	7
5. KAIP EPI GALI PAREMTI PILIETINĖS VISUOMENĖS ORGANIZACIJOS?	8
6. PAPILDOMOS NUORODOS	9

1. EUROPOS PILIEČIŲ INICIATYVA. PAGRINDINĖ INFORMACIJA

Europos piliečių iniciatyva (EPI) – tai priemonė, kuria naudodamiesi nuo 2012 m. ES piliečiai gali formuoti ES darbotvarkę. Ji suteikia ES piliečiams galimybę rengti pasiūlymus jiems rūpimais ir ES kompetencijai priklausančiais klausimais. Naudodamiesi EPI, ES politikos veiksmus gali siūlyti septynių ES piliečių iš septynių skirtingų ES šalių grupė. Užregistruotą iniciatyvą naudodamiesi internetine pritarimo pareiškimų rinkimo sistema arba popieriuje gali pasirašyti kiti ES piliečiai. Jei už iniciatyvą surenkama 1 mln. parašų bent iš septynių ES šalių, Europos Komisija sprendžia dėl tolesnių su ta iniciatyva susijusių veiksmų.

KURIOSE SRITYSE GALIU PASIEKI POKYČIŲ
NAUDODAMASIS EUROPOS PILIEČIŲ INICIATYVOS TEISE?
10 sričių, kuriose galite formuoti ES darbotvarkę.

NEDISKRIMINAVIMAS IR PILIETYBĖ

UŽIMTUMAS IR SOCIALINIAI REIKALAI

ŠVIETIMAS, PROFESINIS MOKYMAS, JAUNIMAS IR SPORTAS

HUMANITARINĖ PAGALBA, VYSTYMASIS IR BENDRADARBIAVIMAS

APLINKA IR KLIMATO KAITA

ENERGETIKA

ŽEMĖS ŪKIS IR ŽUVININKYSTĖ

VISUOMENĖS SVEIKATA

VARTOTOJŲ APSAUGA

TEISINGUMAS, LAISVĖ IR SAUGUMAS

Ir daug kitų...
Daugiau informacijos, taip pat iniciatyvų, kurioms dar galima pritari, sąrašą rasite interneto svetainėje europa.eu/citizens-initiative

#EUTakeTheInitiative

© Europos Sąjunga. [2019 m.] Pakartotinai naudoti leidžiama nurodžius šaltinį. Pakartotina Europos Komisijos dokumentu ir naudojimo politikiškai reglamentuojama. Sprendimu 2011/633/ES (OL L 330, 2011 12 14, p. 39).

IMKITĖS INICIATYVOS
Europos piliečių iniciatyva

→ Kodėl EPI yra veiksminga priemonė?

A. EPI suteikia jums galimybę daryti poveikį ES politikos formavimui.

Tai – demokratinė priemonė, suteikianti Europos piliečiams galimybę siūlyti į ES darbotvarkę įtraukti jiems svarbius klausimus. Savo pėdsaką ES teisės aktuose jau paliko ankstesnės sėkmingos iniciatyvos.

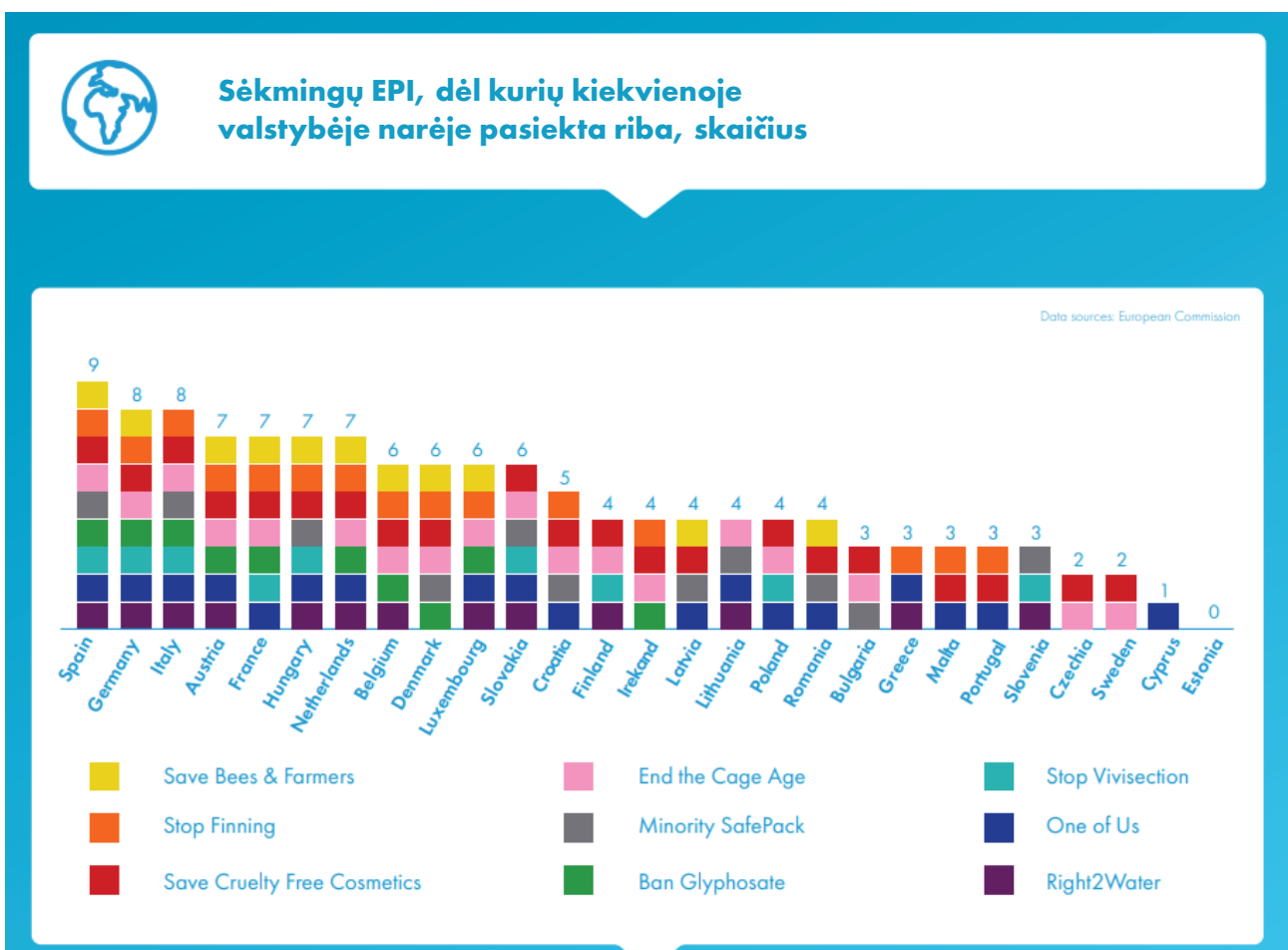
Vienas konkretus pavyzdys – EPI „**Vanduo ir sanitarinės paslaugos yra žmogaus teisė! Vanduo yra visuotinė nuosavybė, o ne prekė!**“, kuria siekta užtikrinti, kad geriamasis vanduo išliktų viešoji gėrybė, o jo tiekimas – viešoji paslauga.

- 2018 m. Europos Komisija pasiūlė **ES geriamojo vandens direktyvos** pakeitimus, kuriais daugiausia dėmesio skirta tam, kad būtų pagerintos, ypač pažeidžiamų grupių, naudojimosi švariu vandeniu galimybės. Europos institucijos šiuos pakeitimus priėmė 2020 m. gruodžio mėn. ir naujosios taisyklės įsigaliojo 2021 m. sausio mėn.

B. EPI padeda organizatoriams didinti informuotumą tam tikra tema.

Parengus EPI, jūsų klausimas iškeliamas Europos lygmeniu ir jį atkreipiamas Europos Komisijos, Europos Parlamento ir Europos visuomenės dėmesys. EPI suteikia galimybę organizatoriams pradėti diskusijas aukštesniu lygmeniu ir šią temą pristatyti platesnei auditorijai, taip veiksmingai didinant informuotumą aptariama tema.

→ Kai kurios sėkmingos EPI ir jų sėkmė valstybėse narėse



Kai kuriose valstybėse narėse, pavyzdžiui, Ispanijoje, Vokietijoje ir Italijoje, EPI sulaukė didelės sėkmės. Ši priemonė padėjo šiomis iniciatyvomis iškeltus klausimus pradėti diskutuoti aukštesniu lygmeniu.

2. KAIP PRADĖTI EPI?

→ Atitiktis reikalavimams

- Pradėti EPI gali bet kuris ES pilietis, sulaukęs tokio amžiaus, kai gali balsuoti Europos Parlamento rinkimuose. Keliami vieninteliai du reikalavimai:
 - iniciatyvą turi pradėti septyni ES piliečiai, gyvenantys septyniose skirtingose ES šalyse;
 - iniciatyvoje daugiausia dėmesio turi būti skiriama klausimui, kuris priklauso ES teisinių veikslių sričiai.

ATKREIPKITE DĖMESĮ: kai kuriose valstybėse narėse pradėti ir pasirašyti EPI gali ES piliečiai, sulaukę 16 metų. Šiuo metu ši amžiaus riba taikoma Belgijoje, Vokietijoje, Estijoje, Maltoje, Austrijoje ir Graikijoje (17 m.).

- EPI gali būti teikiama bet kuria ES oficialiaja kalba.



→ Tvarkaraštis ir pagrindiniai etapai

1. Iš viso ne mažiau kaip septyni piliečiai iš septynių ES šalių, turintys teisę balsuoti Europos Parlamento rinkimuose arba – kai kuriose šalyse – ne jaunesni kaip 16 metų, sudaro EPI organizatorių grupę ir nustato savo iniciatyvos tikslą (-us).

2. Organizatoriai pateikia iniciatyvą Europos Komisijai užregistruoti:

- jie susikuria organizatoriaus paskyrą. Ji reikalinga iniciatyvai administruoti ir ryšiams su Europos Komisija palaikyti per visą EPI ciklą;
- organizatoriai pateikia savo iniciatyvos aprašą (taip pat išsamią informaciją ir atitinkamus dokumentus apie organizatorių grupę, gautą finansavimą ir t. t.) viena iš ES oficialiųjų kalbų;
- jei Europos Komisija nusprendžia EPI užregistruoti, iniciatyva paskelbiama EPI svetainėje. Organizatoriai atsakymą, kuriame nurodoma, ar jų EPI užregistruojama, paprastai gauna per du mėnesius;
 - tuomet organizatoriai turi per 6 mėnesius nuspręsti, kada pradėti rinkti pritarimo pareiškimus.

3. Parašų rinkimas prasideda! Per 12 mėnesių (internetu arba popieriuje) surinkite 1 mln. parašų bent septyni-ose ES šalyse.

- Teisę pasirašyti už EPI turi:
 - ES piliečiai,
 - asmenys, sulaukę amžiaus, nuo kurio galima balsuoti Europos Parlamento rinkimuose arba ne jaunesni kaip 16 metų (kai kuriose šalyse).

4. Pateikite bent 1 mln. parašų nacionalinėms institucijoms patikrinti. Organizatoriai parašus kiekvienos valstybės narės kompetentingoms institucijoms turi pateikti per 3 mėnesius.

- Tada valdžios institucijos turi per papildomus tris mėnesius patikrinti, kurie pritarimo pareiškimai yra galiojantys.

5. Inicatyvą ir 4 etape iš nacionalinių institucijų gautus sertifikatus pateikite Europos Komisijai išnagrinėti.

- Organizatoriai savo iniciatyvą ir sertifikatus Europos Komisijai turi pateikti per tris mėnesius. Visa tai galima padaryti naudojantis organizatoriaus paskyra. Nuo šio momento priklauso likusių veiksmų tvarkaraštis.

6. Sulaukite atsakymo.

- Europos Komisija pakviečia organizatorių grupę į susitikimą, kuriame jie turi galimybę išdėstyti argumentus jų EPI naudai:
 - per vieną mėnesį nuo pateikimo (5 etapas).
- Organizatoriai pakviečiami į viešą svarstymą Europos Parlamente, o po jo surengiama plenarinio posėdžio diskusija ir gali būti priimta rezoliucija šiuo klausimu:
 - per tris mėnesius nuo pateikimo (5 etapas).
- Europos Komisija pateikia išsamų rašytinį atsakymą į iniciatyvą. Jame išdėstomos teisinės ir politinės išvados, veiksmai, kurių ji ketina imtis, ir pagrindas, kuriuo remdamasi veiksmy ji imsis arba nesiims:
 - per šešis mėnesius nuo pateikimo (5 etapas) ir viešo svarstymo Europos Parlamente.

| → Pagrindiniai būsimi iššūkiai. Organizatoriams kylantys klausimai

- *Kaip rasti kitų šalių piliečių, kurie pradėtų EPI kartu su manimi?*
- *Kaip paskatinti kitų šalių piliečius pasirašyti už mano EPI?*
- *Kaip rinkti lėšas Europos piliečių iniciatyvai?*
- *Kaip sudaryti EPI biudžetą?*
- *Kokiais kanalais galiu susisiekti su piliečiais?*

Atsakymus į šiuos klausimus galite rasti [EPI forume](#).

3. JŪSŲ EPI PARAMOS CENTRAS

EPI forumas yra internetinė bendradarbiavimo platforma, prieinama visomis ES oficialiosiomis kalbomis. Jo tikslas – konsultuoti ir informuoti EPI organizatorius arba EPI besidominčius asmenis. Tai – labai svarbus paramos centras, kuriame galima gauti praktinę informaciją ir teises konsultacijas, sužinoti, kaip rengti kampanijas, ir aptarti su EPI susijusias temas.

Platformą pagal sutartį su ES Komisija administruoja ne pelno organizacija Europos piliečių veiksmų tarnyba (angl. European Citizen Action Service, ECAS).



Vertingų išteklių, gairių, sėkmės istorijų, internetinių seminarų įrašų ir kitos su EPI susijusios informacijos rasite EPI forumo dalyje „Sužinoti“.



Informacija apie nemokamas specialias konsultacijas įvairiomis temomis, įskaitant teises konsultacijas (pavyzdžiui, norint patikrinti, ar idėja patenka į ES teisinių veiksmų sritį) ir konsultacijas kampanijų rengimo strategijų, lėšų rinkimo ar kitais klausimais, pateikiama dalyje „Kreiptis patarimo“.

Be to, organizatoriai gali susisiekti su nacionaliniais informacijos centrais (daugumoje šalių veikiančiais viešojo administravimo įstaigose).

4. KAIP EPI GALI PAREMTI PILIEČIAI?

Visas iniciatyvas, už kurias renkami parašai, galite rasti ir už jas pasirašyti EPI svetainėje. Norėdami paremti EPI, pritarimo pareiškimą galite užpildyti internetu arba popierine forma.

Čia rasite naujausią EPI, už kurias šiuo metu renkami parašai, pavyzdžių:

Taxing great wealth to finance the ecological and social transition.

Current status: Collection ongoing

Registration number: ECI(2023)000006

Support this initiative



Connecting all European capitals and people through a high-speed train network

Current status: Collection ongoing

Registration number: ECI(2023)000004

Support this initiative



End The Horse Slaughter Age

Current status: Collection ongoing

Registration number: ECI(2023)000003

Support this initiative



5. KAIP EPI GALI PAREMTI PILIETINĖS VISUOMENĖS ORGANIZACIJOS?

Jūs, kaip organizacija, EPI galite paremti įvairiomis priemonėmis, pavyzdžiui, suburdami su EPI susijusių nevyriausybinų organizacijų koaliciją arba prie jos prisijungdami. Prisidėdami prie kampanijos galite veiksmingai padidinti informavimo apie EPI veiklos aprėptį. Galite apsvarstyti galimybę aktyviai įsitraukti į kampaniją, prisidėdami prie tokių veiksmų kaip: iniciatyvos propagavimas, reklamavimas, bendruomenės telkimas, ekspertinių žinių teikimas, dalijimasis mokslinių tyrimų rezultatais, parašų rinkimas, finansinės paramos ir (arba) žmogiškųjų išteklių teikimas. Pavyzdžiui, sėkminga EPI dėl gyvūnų veisimo narvuose uždraudimo („End Cage Age“) buvo pagrįsta 170 pilietinės visuomenės organizacijų visoje Europoje bendradarbiavimu. Kiekviena iš jų savaip prisidėjo prie EPI sėkmės. Štai keletas tų iniciatyvą padėjusių įgyvendinti organizacijų:



Jūsų organizacija taip pat gali prisidėti prie EPI sėkmės!

6. PAPILDOMOS NUORODOS

- EPI svetainė – https://citizens-initiative.europa.eu/_lt
 - [Kaip tai veikia](#)
 - [Kaip pradėti](#)
 - [Duomenų apsauga](#)
- EPI forumo svetainė – https://citizens-initiative-forum.europa.eu/_lt
 - Dalis „[Sužinoti](#)“
 - [Kaip rinkti parašus](#)
 - [Kaip parengti ir pateikti iniciatyvą](#)
 - [Kaip ieškoti partnerių](#)
 - [Kaip rinkti lėšas](#)
 - [Kaip surengti kampaniją](#)
 - Dalis „[Kreiptis patarimo](#)“
- Vietos kontaktiniai asmenys – [nacionaliniai informacijos centrai](#) ir [EPI ambasadoriai](#)
- Prenumeruokite mėnesinį naujienlaiškį (anglų + 23 kalbomis) ir gaukite naujausią informaciją apie EPI – https://citizens-initiative.europa.eu/newsletter/subscribe_lt
- [Prisijunkite prie EPI „Facebook“ grupės.](#)