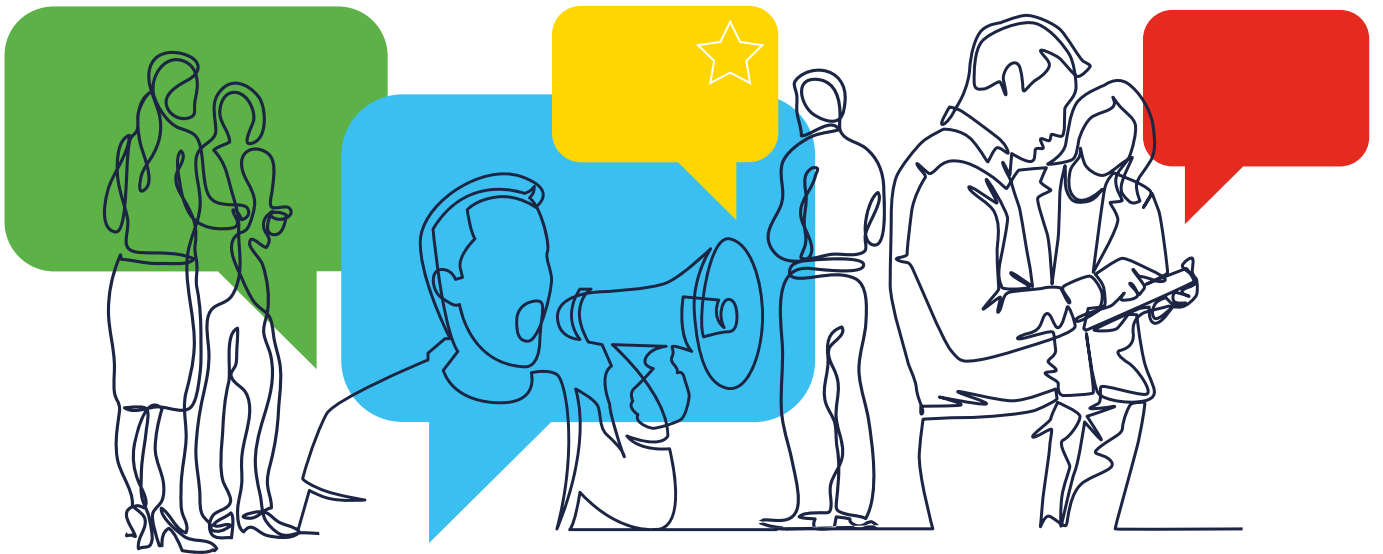




# INIȚIATIVA CETĂȚENEASCĂ EUROPEANĂ

Cum să colectați declarații  
de susținere



**RESURSE** – DISCUȚII – MESAGERIE – CONSULTANȚĂ

## | CUPRINS

Prezentare generală	3
Colectarea semnăturilor pe hârtie	5
Colectarea semnăturilor online	7



# 1

## Prezentare generală

Obiectivul este de a colecta cel puțin 1 milion de semnături, inclusiv un număr minim de declarații din cel puțin șapte state membre, în decurs de **12 luni**. Ca organizatori, veți avea la dispoziție **6 luni** de la data înregistrării inițiativei pentru a decide data de la care începeți perioada de un an de colectare a declarațiilor de susținere **pe hârtie și/ sau online**. Va trebui să aduceți data stabilită la cunoștința Comisiei cu cel puțin **10 zile lucrătoare** înainte de data respectivă.

Semnatarii trebuie să fie **cetățeni ai UE** (adică ai unui stat membru) și să fi împlinit vârsta de la care pot vota la alegerile pentru Parlamentul European (adică 18 ani, cu excepția Austriei, a Maltei și a Greciei și a cazului în care un stat membru a decis să reducă vârsta minimă a semnatărilor la 16 ani și a informat Comisia în acest sens).

## | Formularele de declarație de susținere

Ca organizatori ai inițiativei, trebuie să colectați semnăturile pe **formulare standard**, conforme cu modelele de declarație de susținere din Anexa III la Regulamentul privind Inițiativa cetățenească, care includ toate informațiile necesare referitoare la propunerea de inițiativă. Aceste informații trebuie să fie identice cu cele publicate pe site-ul Registrului oficial al Inițiativei cetățenești europene. În cazul înregistrării parțiale, formularele trebuie să precizeze și domeniul de aplicare al înregistrării, așa cum este el descris în decizia de înregistrare a Comisiei.

Puteți colecta declarații de susținere în orice stat membru și în orice limbă oficială a UE.

## | Cerințele în materie de date

**Cetățenii care doresc să susțină o inițiativă vor trebui să introducă în formular câteva date cu caracter personal.**



Pentru toți semnatarii, sunt necesare următoarele informații: cetățenia;  
prenumele și numele complet și, în funcție de statul membru:

fie

- adresa poștală completă și data nașterii (partea A din anexa III)

fie

- numărul personal de identificare/numărul documentului de identificare și tipul numărului/ documentului de identificare (partea B din anexa III).

Toți cetățenii UE pot susține o inițiativă, indiferent de locul lor de reședință.

Aceste cerințe privind datele pot complica uneori colectarea declarațiilor de susținere. Ca organizatori, nu uitați:

1. Să informați partenerii care vă ajută să colectați declarații de susținere – asigurați-vă că aceștia cunosc toate cerințele și că pot face diferența între o declarație de susținere valabilă și una incompletă sau greșită.
2. Să colectați întotdeauna peste 1 milion de semnături, pentru că unele ar putea fi considerate nevalide – de exemplu, puteți opta pentru o rezervă de 10 %.

Deși organizatorii și autoritățile naționale competente au, în temeiul Regulamentului privind Inițiativa cetățenească europeană, obligația să asigure protecția deplină a datelor, așteptați-vă ca în unele țări semnatarii să nu fie dispuși să completeze toate datele cu caracter personal solicitate, de teamă că acestea vor fi utilizate în mod necorespunzător sau chiar vândute.

De aceea, în timpul colectării declarațiilor de susținere, ar trebui:

1. Să-i asigurați pe cetățeni că tratați datele lor cu caracter personal cu maximă seriozitate. Explicați-le, de exemplu, care sunt normele privind protecția datelor pe care le respectați și faptul că sistemul de colectare online trebuie să respecte standarde de siguranță foarte ridicate.
2. Spuneți-le cât de important este să completeze tot formularul – orice omisiune va invalida declarația lor de susținere.

[Detalii despre protecția datelor.](#)



## Nu uitați...

- Un cetățean poate semna o singură dată declarația de susținere pentru o inițiativă.
- În cursul perioadei de colectare, organizatorii trebuie să informeze Comisia cu privire la numărul de declarații de susținere colectate în fiecare stat membru cel puțin o dată la două luni; la încheierea perioadei de colectare, organizatorii au la dispoziție maximum 3 luni pentru a-i transmite Comisiei numărul final de semnături, care va fi publicat în registru.

## 2

# Colectarea semnăturilor pe hârtie

Încercați să colectați semnături și pe hârtie, nu doar online. Unele inițiative au reușit să colecteze numeroase declarații de susținere prin campanii „față în față”.

Deși este mai eficient să colectați semnături online, există segmente de public la care nu puteți ajunge pe internet. Puteți câștiga astfel de susținători la evenimente, conferințe sau la sediile organizațiilor partenere.

Iată câteva recomandări pentru colectarea semnăturilor pe suport de hârtie:

### | Utilizați formularul corect

Asigurați-vă că folosiți formularul tipărit corespunzător statului membru din care provin semnatarii (țara de cetățenie). Există două moduri în care puteți să faceți acest lucru: (1) Puteți să preluați formularele direct din Partea A sau B a anexei III la Regulament și să le pre-completați înainte de a le înmâna cetățenilor; sau (2) Puteți să utilizați formularele personalizate pentru fiecare țară, disponibile în contul dumneavoastră de organizator de pe site-ul Inițiativei cetățenești europene. Pentru a genera și descărca formularul pre-completat corespunzător (partea A sau B din anexa III), alegeți țara cetățenilor și limba formularului.

Vă recomandăm a doua variantă, deoarece formularul pre-completat vă va permite să înțelegeți ce tip de date trebuie să furnizeze cetățenii din diferite state membre atunci când semnează pentru inițiativa dumneavoastră.

Fiecare formular include statul membru în care va fi trimis spre verificare. Atenție!

**Cetățenii pot susține o inițiativă numai prin intermediul formularului aferent statului membru de cetățenie!**



## Ghidați cetățenii pentru a completa corect formularele

Întrucât formularele pe suport de hârtie pot fi dificil de utilizat, încercați să ghidați cetățenii pentru a-i ajuta să completeze formularele corect, fără omisiuni care le pot invalida semnătura.

De exemplu, puteți adăuga pe spatele formularului un text de o pagină în care să rezumați inițiativa, să explicați cum trebuie completate câmpurile și să indicați adresa la care trebuie trimis formularul semnat. Imprimați-le față-verso, astfel încât să aveți formularul pe o parte și rezumatul pe cealaltă.

## Trei sugestii pentru a evita invalidarea semnăturilor

Pentru a vă asigura că formularele sunt valide, urmăriți trei lucruri:

- Semnatarii trebuie să utilizeze MAJUSCULE;
- Semnatarii trebuie să completeze toate coloanele din formular;
- Este important să se indice clar câte persoane pot completa un formular, pentru a evita greșelile.



### Sfaturi practice

Evenimentele sunt ocazii perfecte pentru a colecta declarații de susținere. Profitați! Ia câteva idei pentru a maximiza numărul de semnături colectate pe hârtie la evenimente:

- Găsiți un loc din cadrul evenimentului în care membrii grupului de organizatori se pot asigura că cetățenii completează corect formularele.
- Imprimați un afiș A3 prin care să atrageți atenția cetățenilor asupra cauzei pe care o susțineți și un model de formular completat corect.
- Asigurați-vă că aveți un loc sigur în care să păstrați formularele completate (de exemplu, un spațiu de depozitare încuiat).
- Imprimați pliante sau cărți de vizită pentru cei care sunt interesați de cauza dumneavoastră, dar doresc să semneze pentru inițiativă mai târziu sau online.



# 3

## Colectarea semnăturilor online

**Majoritatea declarațiilor de susținere sunt colectate online. Colectarea online este fundamentală pentru a derula o inițiativă de succes.**

Organizatorii care doresc să colecteze declarații de susținere online trebuie să utilizeze sistemul central de colectare online pus la dispoziție de Comisie.

Iată beneficiile sistemului central de colectare online:

1. Sistem gratuit și accesibil persoanelor cu handicap
2. Date colectate și stocate direct pe serverele Comisiei
3. Posibilitatea de a trimite e-mailuri susținătorilor care și-au lăsat adresele de e-mail în acest scop
4. Asistență tehnică și formare din partea Comisiei.
5. Sistemul permite încărcarea versiunilor scanate ale declarațiilor de susținere colectate pe hârtie (opțional)
6. Sistemul nu necesită certificare.

Menționăm însă că sistemul permite un grad limitat de personalizare. De exemplu, puteți seta logoul, culoarea de fundal, linkurile către profiluri de pe rețele sociale etc., dar nu puteți adăuga alte caracteristici.

