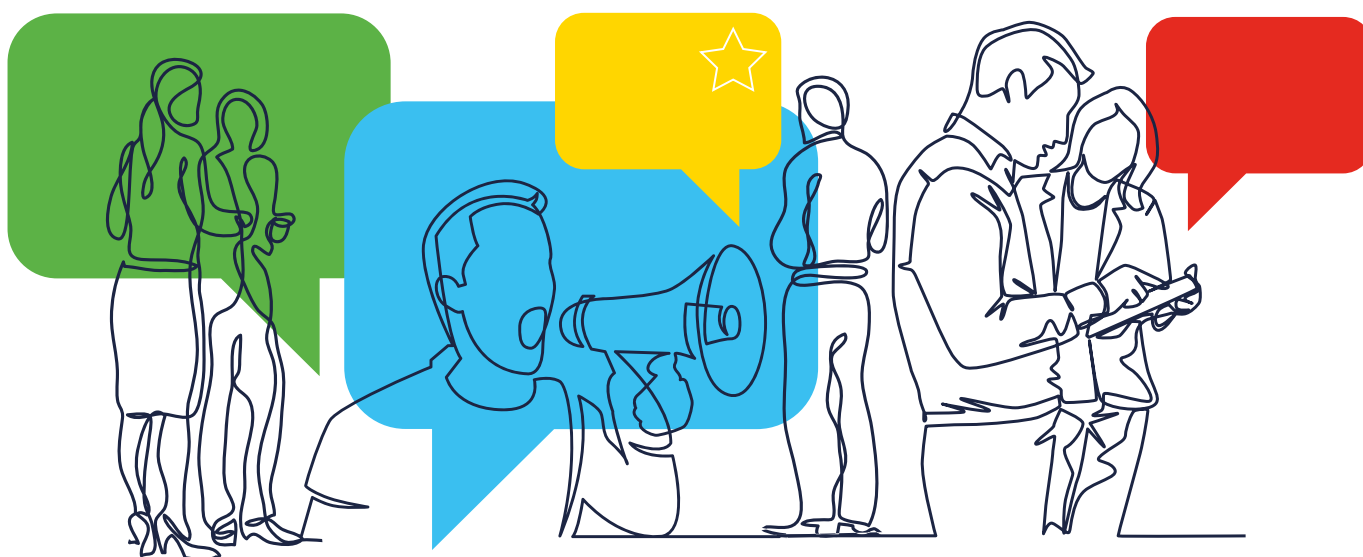




EUROPEJSKA INICJATYWA OBYWATELSKA

Jak zbierać deklaracje poparcia



| SPIS TREŚCI

Informacje ogólne	3
Zbieranie podpisów w formie papierowej	5
Zbieranie podpisów online	7



1

Informacje ogólne

Celem jest zebranie co najmniej miliona podpisów, w tym określonej minimalnej liczby w przynajmniej siedmiu państwach członkowskich, w ciągu **12 miesięcy**. Jako organizator będziesz mieć **sześć miesięcy** od daty zarejestrowania inicjatywy na podjęcie decyzji o rozpoczęciu rocznej zbiórki deklaracji poparcia w formie zarówno **papierowej, jak i elektronicznej**. Będziesz musiał poinformować Komisję o wybranej dacie najpóźniej **10 dni roboczych** przed tym terminem.

Osoby składające podpisy muszą być **obywatelami UE** (obywatelami państw członkowskich) i być w wieku uprawniającym do głosowania w wyborach do Parlamentu Europejskiego (18 lat z wyjątkiem Austrii, Malty i Grecji), chyba że dane państwo członkowskie postanowiło obniżyć minimalny wiek sygnatariuszy do 16 lat i odpowiednio powiadomiło o tym Komisję.

Formularze deklaracji poparcia

Jako organizator inicjatywy musisz używać **specjalnych formularzy**, zgodnych z wzorami formularzy deklaracji poparcia określonymi w załączniku III do rozporządzenia w sprawie europejskiej inicjatywy obywatelskiej i zawierających wszystkie wymagane informacje na temat proponowanej inicjatywy. Informacje te muszą być identyczne z tymi, które zostały opublikowane na stronie internetowej oficjalnego rejestru europejskiej inicjatywy obywatelskiej. W przypadku rejestracji częściowej formularze muszą obejmować także zakres rejestracji opisany w decyzji Komisji w sprawie rejestracji.

Organizatorzy mogą zbierać deklaracje poparcia w dowolnych państwach członkowskich i w dowolnych językach urzędowych UE.

Wymogi dotyczące danych

Osoby, które chcą podpisać się pod inicjatywą, zostaną poproszone o podanie w formularzach określonych danych osobowych.



Każdy sygnatariusz musi podać następujące informacje: obywatelstwo, pełne imię i nazwisko, a także, w zależności od państwa członkowskiego:

- pełny adres pocztowy i data urodzenia (część A załącznika III)

albo

- osobisty numer identyfikacyjny oraz rodzaj numeru/dokumentu (część B załącznika III).

Podpisać inicjatywę mogą wszyscy obywatele UE, niezależnie od miejsca zamieszkania.

Opisane wymogi dotyczące danych mogą sprawić, że zbieranie deklaracji poparcia będzie niekiedy skomplikowane. Jako organizator musisz pamiętać, by:

1. przeszkolić partnerów pomagających w zbieraniu deklaracji poparcia oraz upewnić się, że znają wszystkie zasady dotyczące różnych wymagań i wiedzą, kiedy podpis jest uznawany za ważny
2. zebrać więcej niż milion podpisów – np. dodatkowe 10 proc. – na wypadek unieważnienia niektórych z nich.

Chociaż na mocy rozporządzenia w sprawie europejskiej inicjatywy obywatelskiej organizatorzy i właściwe organy krajowe mają obowiązek zagwarantowania pełnej ochrony danych osobowych, powinieneś także uwzględnić fakt, że w niektórych państwach sygnatariusze mogą niechętnie przekazywać wszystkie wymagane dane osobowe, ponieważ mogą obawiać się, że ich dane mogłyby zostać użyte w niewłaściwych celach lub wręcz sprzedane.

Dlatego podczas zbierania deklaracji poparcia powinieneś:

1. upewnić się, że podpisujący wiedzą, że prywatność ich danych jest traktowana bardzo poważnie, na przykład przez wyjaśnienie im zasad ochrony danych oraz uświadomienie im, że system online musi spełniać bardzo wysokie normy bezpieczeństwa
2. wyjaśnić podpisującym, jak ważne jest wypełnienie całego formularza – jeśli nie podadzą niektórych informacji, ich deklaracje poparcia zostaną uznane za nieważne.

[Więcej informacji o ochronie danych](#)



Nie zapomnij!

- Każdy obywatel może podpisać inicjatywę tylko raz.
- Organizatorzy muszą informować Komisję o liczbie deklaracji poparcia zebranych w każdym państwie członkowskim co najmniej raz na dwa miesiące przez cały okres zbierania deklaracji. Po zakończeniu tego okresu organizatorzy mają maksymalnie 3 miesiące na zakomunikowanie Komisji ostatecznej liczby podpisów w celu opublikowania jej w rejestrze.

2

Zbieranie podpisów w formie papierowej

Organizatorzy inicjatywy powinni zbierać podpisy nie tylko w internecie, ale także poza nim. W ramach niektórych inicjatyw wiele deklaracji poparcia zebrano dzięki bezpośrednim kampaniom.

Chociaż zbieranie podpisów online jest najbardziej efektywne, dotarcie do niektórych podpisujących może być możliwe tylko poza internetem, np. podczas wydarzeń, konferencji lub w siedzibach organizacji wspierających.

Poniżej znajdują się zalecenia dotyczące zbierania podpisów na papierze:

| Korzystaj z odpowiednich formularzy

Upewnij się, że stosujesz konkretny formularz państwa członkowskiego, z którego pochodzą sygnatariusze (tj. państwa, którego są oni obywatelami), służący do zbierania deklaracji poparcia w formie papierowej. Możesz przygotować się do tego na dwa sposoby: 1) możesz bezpośrednio wykorzystać formularze zawarte w części A lub B załącznika III do rozporządzenia oraz wstępnie je wypełnić przed wręczeniem ich osobom składającym podpisy 2) możesz wykorzystać dostosowane formularze dla każdego państwa dostępne na Twoim „koncie organizatora” na stronie europejskiej inicjatywy obywatelskiej. Pobierz te wstępnie wypełnione formularze, wskazując kraj, tak aby wygenerowany został odpowiedni formularz (część A lub B załącznika III) w odpowiednim języku.

Zalecane jest skorzystanie z drugiego sposobu, ponieważ wstępnie wypełniony formularz pozwoli Ci dowiedzieć się, jakiego rodzaju dane muszą podać przy podpisywaniu inicjatywy obywatele różnych państw członkowskich.

W każdym formularzu wskazane jest państwo członkowskie, do którego zostanie wysłany w celu weryfikacji. Zapamiętaj: **zwolennicy mogą podpisać inicjatywę wyłącznie za pośrednictwem formularza państwa członkowskiego, którego są obywatelami!**



| Przygotuj własne formularze ze wskazówkami

Ponieważ wypełnianie formularzy papierowych może być trudne, powinieneś zastanowić się, jak można dokładnie i jasno pokierować podpisujących podczas wypełniania formularza, tak aby nie pominęli żadnych informacji, których brak mógłby spowodować unieważnienie ich podpisów.

Na odwrocie formularza można na przykład zamieścić jednostronicowe podsumowanie zawierające streszczenie inicjatywy, wskazówki dotyczące podpisywania oraz adres, na który należy wysłać podpisane formularze. Wydruk dwustronny umożliwi umieszczenie opisu na jednej stronie kartki, a formularza na drugiej.

| Trzy wskazówki, jak uniknąć unieważnienia podpisów

Aby formularz był ważny, organizatorzy muszą pamiętać o trzech najważniejszych wytycznych:

- sygnatariusze muszą pisać **WIELKIMI** literami
- sygnatariusze muszą wypełnić wszystkie kolumny formularza
- ważne, aby jasno wskazać, ile osób może wypełnić jeden formularz. Pozwoli to uniknąć błędów.



Wskazówki

Dobłą okazją do zebrania deklaracji poparcia dla Twojej inicjatywy są różne wydarzenia. Oto kilka wskazówek, jak zebrać jak najwięcej podpisów w formie papierowej podczas wydarzeń:

- Wyznacz konkretne miejsce, w którym podczas wydarzenia członek lub członkowie grupy organizatorów będą mogli służyć podpisującym pomocą w prawidłowym wypełnianiu formularzy papierowych.
- Wydrukuj przyciągający wzrok plakat w formacie A3, aby zainteresować uczestników wydarzenia Twoją ideą, oraz „przykładowy” formularz papierowy w formacie A3, aby pomóc im w poparciu inicjatywy.
- Upewnij się, że dysponujesz bezpiecznym miejscem do przechowywania wypełnionych formularzy (np. zamknięte schowki).
- Wydrukuj pocztówki lub wizytówki dla tych, którzy są zainteresowani Twoją ideą, ale chcą podpisać się pod inicjatywą w późniejszym terminie lub przez internet.



3

Zbieranie podpisów online

Większość deklaracji poparcia jest zbieranych online. Zbieranie podpisów online ma ogromne znaczenie dla powodzenia inicjatywy.

Organizatorzy, którzy chcą zbierać deklaracje poparcia online, muszą korzystać z centralnego systemu zbierania deklaracji online udostępnionego przez Komisję.

Zalety centralnego systemu zbierania deklaracji online:

1. bezpłatny system dostępny dla osób niepełnosprawnych
2. dane zbierane i przechowywane bezpośrednio na serwerach Komisji
3. możliwość wysyłania wiadomości e-mail do osób popierających inicjatywę, które w tym celu udostępniły swoje adresy e-mail
4. wsparcie techniczne i szkolenia oferowane przez Komisję
5. system umożliwiający przesyłanie zeskanowanych wersji deklaracji poparcia zbieranych w formie papierowej (opcjonalnie)
6. procedura certyfikacji nie jest konieczna.

Należy przy tym pamiętać, że wprawdzie system oferuje pewne możliwości dostosowania go do potrzeb użytkownika (np. można dostosować logo, kolor tła, linki do mediów społecznościowych itp.), nie można jednak dodać innych funkcji.

