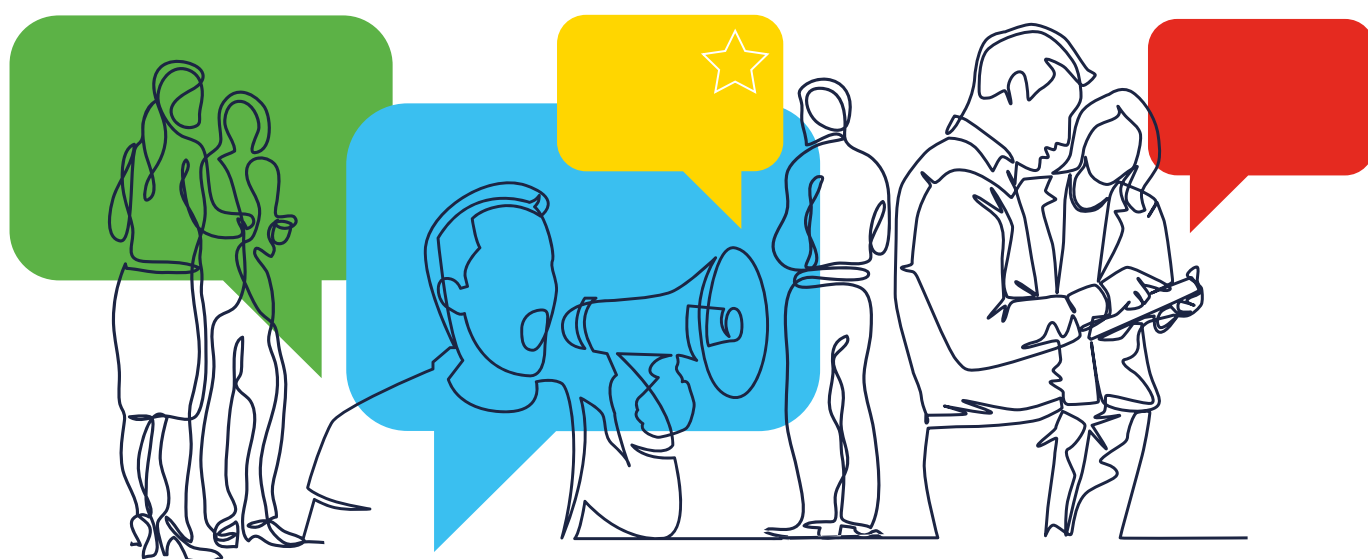


INIZIATIVA DEI CITTADINI EUROPEI

Come raccogliere le dichiarazioni
di sostegno



IMPARA – DISCUTI – COLLEGATI - CHIEDI UNA CONSULENZA

| INDICE

Introduzione	3
Raccolta delle firme su carta	5
Raccolta delle firme online	7



1

Introduzione

L'obiettivo è raggiungere entro **12 mesi** almeno 1 milione di firme, con un numero minimo in almeno sette Stati membri. Come organizzatore avrai **6 mesi** dalla data di registrazione dell'iniziativa per decidere quando iniziare il periodo di un anno dedicato alla raccolta delle dichiarazioni di sostegno su **moduli cartacei e/o online**. Dovrai informare la Commissione della data prescelta almeno **10 giorni lavorativi** prima di tale data.

I firmatari devono essere **cittadini dell'UE** e aver raggiunto l'età alla quale si acquisisce il diritto di voto per le elezioni al Parlamento europeo (in genere 18 anni, ad eccezione di Austria, Malta e Grecia), a meno che lo Stato membro non abbia deciso di abbassare l'età minima a 16 anni e ne abbia informato la Commissione.

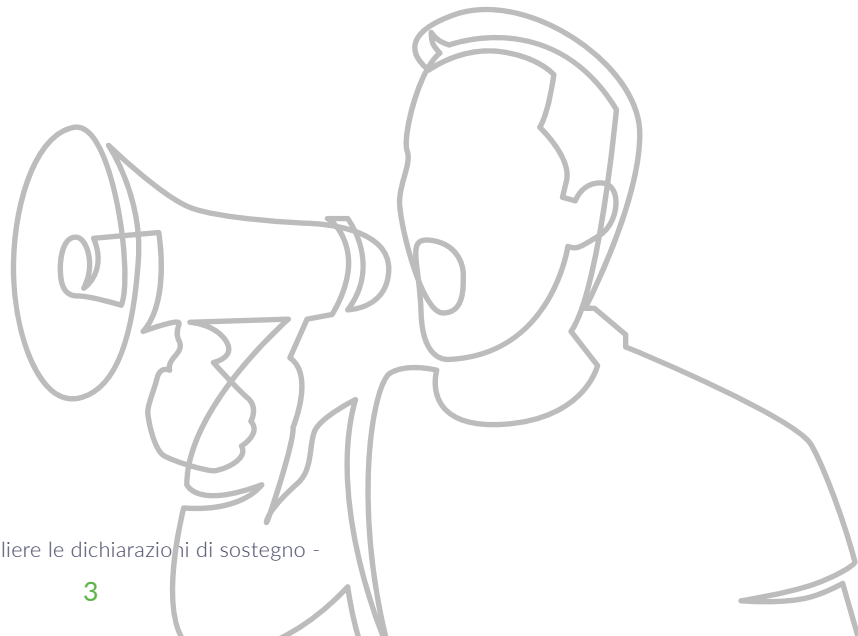
| Moduli per le dichiarazioni di sostegno

Per la raccolta delle dichiarazioni di sostegno gli organizzatori sono tenuti ad utilizzare **appositi moduli** conformi ai modelli di cui all'allegato III del regolamento riguardante l'iniziativa dei cittadini e contenenti tutte le informazioni necessarie sull'iniziativa proposta. Tali informazioni devono essere identiche a quelle pubblicate sul sito del registro ufficiale dell'iniziativa dei cittadini europei. In caso di registrazione parziale, i moduli devono includere anche l'ambito di applicazione della registrazione indicato nella decisione della Commissione.

Gli organizzatori possono raccogliere le dichiarazioni in qualsiasi Stato membro e in qualsiasi lingua ufficiale dell'UE.

| Dati da fornire

I cittadini che desiderano firmare un'iniziativa saranno invitati a indicare nei moduli alcuni dati personali.



Per tutti i firmatari sono richieste le seguenti informazioni: cittadinanza, nome completo e cognome, nonché, a seconda dello Stato membro:

sia

- indirizzo postale completo e data di nascita (allegato III, parte A)

oppure

- numero d'identificazione personale e tipo di numero/documento d'identificazione personale (allegato III, parte B).

Tutti i cittadini dell'UE possono firmare un'iniziativa indipendentemente dal loro luogo di residenza

Questi requisiti in materia di dati possono rendere la raccolta delle dichiarazioni di sostegno talvolta complessa. Come organizzatore, non dimenticare di:

1. formare i partner che ti aiutano a raccogliere le dichiarazioni di sostegno, accertandoti che conoscano tutte le norme relative ai diversi requisiti e alla validità delle firme
2. raccogliere sempre più di 1 milione di firme per l'eventualità che alcune siano dichiarate non valide (ad esempio, un 10% in più).

Sebbene ai sensi del regolamento riguardante l'iniziativa dei cittadini europei le autorità nazionali competenti e gli organizzatori siano tenuti ad assicurare la piena protezione dei dati, va considerato che in alcuni paesi i firmatari potrebbero non fornire tutti i dati personali richiesti per paura che vengano utilizzati impropriamente o addirittura venduti.

Durante la raccolta delle dichiarazioni di sostegno occorre:

1. accertarsi che i cittadini sappiano che la riservatezza dei dati è presa molto sul serio, ad esempio spiegando le norme in materia di protezione dei dati e ribadendo che il sistema online deve essere conforme a standard di sicurezza molto elevati
2. spiegare ai cittadini l'importanza di compilare tutto il modulo: le dichiarazioni di sostegno incomplete non saranno infatti accettate.

[Maggiori informazioni sulla protezione dei dati personali](#)



Da non dimenticare...

- È consentito firmare la dichiarazione di sostegno per un'iniziativa una volta sola.
- Durante il periodo di raccolta gli organizzatori devono comunicare almeno ogni 2 mesi alla Commissione il numero delle dichiarazioni di sostegno raccolte in ciascun paese; al termine del periodo di raccolta, gli organizzatori hanno al massimo 3 mesi per comunicare alla Commissione il numero definitivo delle firme affinché possa essere pubblicato nel registro.

2

Raccolta delle firme su carta

Se il sistema più efficace resta quello online, alcuni firmatari possono essere raggiunti soltanto offline, in occasione di eventi, conferenze o presso la sede delle organizzazioni che sostengono l'iniziativa.

Ecco alcune raccomandazioni per la raccolta delle firme su carta:

| Accertati di usare il modulo corretto

Per la raccolta delle dichiarazioni di sostegno su carta occorre utilizzare il modulo specifico dello Stato membro dei firmatari (in base alla cittadinanza o alla residenza). Esistono due modi per prepararsi adeguatamente: 1) copiare i moduli direttamente dalla parte A o dalla parte B dell'allegato III del regolamento e precompilarli prima di consegnarli ai cittadini 2) utilizzare i moduli preimpostati per ciascun paese, disponibili nell'account riservato agli organizzatori sul sito web dedicato al diritto d'iniziativa dei cittadini europei. In questo caso occorre scaricare i moduli precompilati selezionando il paese, in modo da generare il modulo (parte A o parte B dell'allegato III) e la lingua corrispondenti.

Si raccomanda la seconda opzione poiché il modulo precompilato consente di capire quale tipo di dati i cittadini dei diversi Stati membri devono fornire al momento della firma.

Ogni modulo indica lo Stato membro al quale sarà inviato per la verifica, per cui va ricordato che: **i cittadini possono firmare un'iniziativa soltanto utilizzando il modulo dello Stato membro di cui hanno la cittadinanza!**



| Prepara i tuoi moduli personalizzati

Poiché i moduli cartacei possono risultare difficili da utilizzare, ti consigliamo di pensare come orientare in modo semplice e chiaro i cittadini a compilarli senza omettere informazioni che possano inficiare la firma.

Ad esempio, è possibile aggiungere sul retro del modulo uno schema comprendente una sintesi dell'iniziativa, linee guida per la firma e l'indirizzo cui inviare i moduli firmati. Stampandoli fronte/retro sarà possibile avere la descrizione da un lato e il modulo dall'altro.

| Tre consigli per evitare firme non valide

Ci sono tre cose da tener presente per far sì che un modulo sia valido:

- i firmatari devono compilare il modulo in STAMPATELLO
- i firmatari devono compilare tutte le colonne del modulo
- è importante indicare chiaramente quante persone possono compilare il modulo per evitare errori.



Suggerimenti

Un evento rappresenta un'occasione unica per raccogliere sostegni all'iniziativa. Ecco un paio di consigli per massimizzare la raccolta delle firme su carta nel corso di eventi:

- individua un luogo specifico in cui i membri del gruppo di organizzatori possano verificare la corretta compilazione dei moduli cartacei
- stampa in formato A3 una locandina accattivante per attrarre i cittadini alla tua causa e un esempio di modulo per illustrare come sostenere l'iniziativa
- accertati di disporre di un luogo sicuro dove conservare tutti i moduli compilati (ad esempio, uno spazio che si possa chiudere a chiave)
- stampa cartoline o biglietti da visita da distribuire a chi dimostra interesse per la tua causa, ma desidera firmare l'iniziativa in una fase successiva oppure online.



3

Raccolta delle firme online

La maggior parte delle dichiarazioni di sostegno vengono raccolte per via elettronica. La raccolta online è fondamentale per il buon esito di un'iniziativa.

Gli organizzatori che desiderano raccogliere le dichiarazioni di sostegno online devono utilizzare il sistema centrale di raccolta elettronica della Commissione.

Il sistema centrale di raccolta offre i seguenti vantaggi:

1. sistema gratuito accessibile alle persone con disabilità
2. dati raccolti e conservati direttamente nei server della Commissione
3. possibilità di inviare e-mail ai sostenitori che hanno lasciato i loro indirizzi a tal fine
4. assistenza tecnica e formazione offerti dalla Commissione
5. sistema che consente di caricare la versione scannerizzata delle dichiarazioni di sostegno raccolte su carta (facoltativo)
6. non serve alcuna procedura di certificazione.

Tuttavia, va notato che il sistema offre alcune funzioni di personalizzazione (logo, colore dello sfondo, social media, ecc.), ma non è possibile aggiungerne altre.

