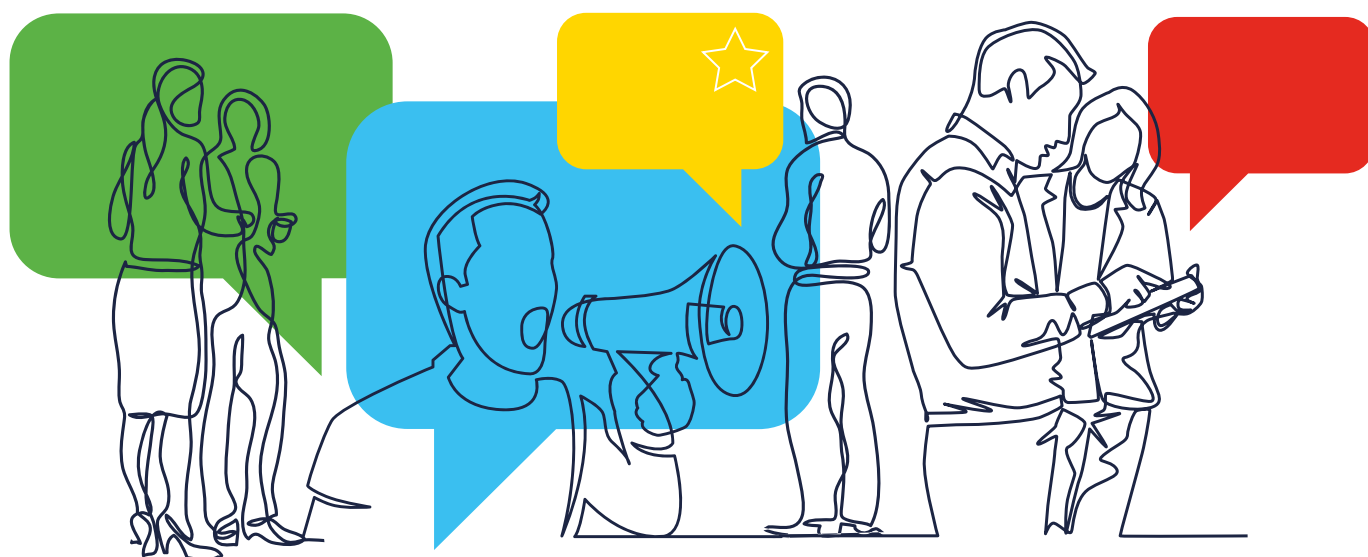


EUROPSKA GRAĐANSKA INICIJATIVA

Kako prikupljati izjave o potpori



UČENJE – RASPRAVA - POVEŽITE SE - ZATRAŽITE SAVJET

| SADRŽAJ

Pregled	3
Prikupljanje potpisa u papirnatom obliku	5
Prikupljanje potpisa internetom	7



1

Pregled

Cilj je prikupiti najmanje milijun potpisa, uključujući najmanji broj u najmanje sedam država članica tijekom **12 mjeseci**. Kao organizator imat ćete **6 mjeseci** od datuma registracije inicijative da počnete jednogodišnje prikupljanje izjava o potpori u **papirnatom obliku i/ili na internetu**. Morat ćete obavijestiti Komisiju o odabranom datumu najkasnije **deset radnih dana** prije tog datuma.

Potpisnici moraju biti **građani EU-a** (državljeni države članice) i imati dovoljno godina da smiju glasovati na izborima za Europski parlament (18 godina, osim u Austriji, Malti i Grčkoj) osim ako je država članica odlučila sniziti minimalnu dobnu granicu za potpisnike na 16 godina i o tome je obavijestila Komisiju.

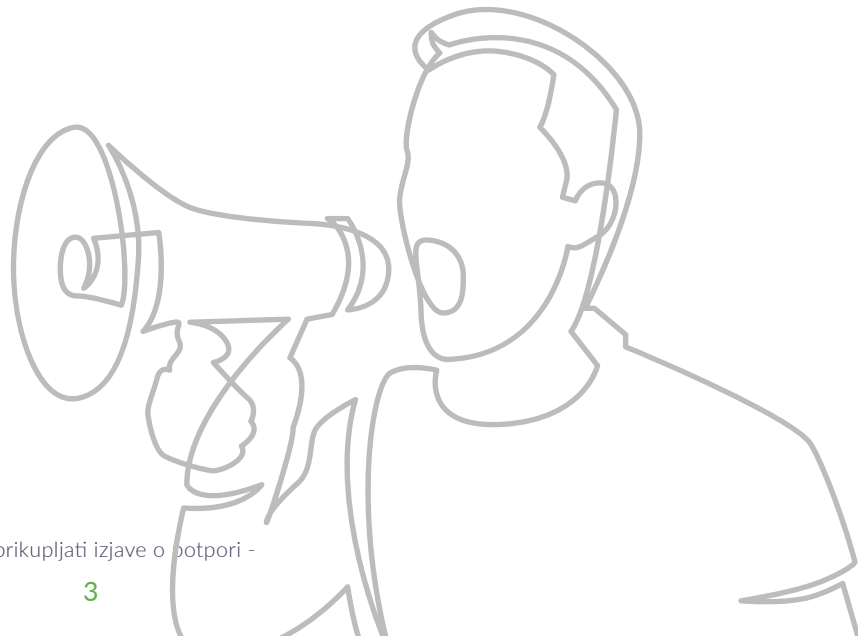
Obrasci izjava o potpori

Kao organizator inicijative morate koristiti **posebne obrasce** koji su u skladu s predlošcima obrazaca izjave o potpori utvrđenima u Prilogu III. Uredbi o europskoj građanskoj inicijativi i u kojima su navedene sve potrebne informacije o predloženoj inicijativi. Te informacije moraju biti istovjetne informacijama o predloženoj inicijativi objavljenima na internetskim stranicama službenog registra europske građanske inicijative. U slučaju djelomične registracije, na obrascima mora biti naveden i opseg registracije kako je utvrđen u Komisijinoj odluci o registraciji.

Organizatori mogu prikupljati izjave u svim državama članicama na svim službenim jezicima EU-a.

Zahtjevi za podatke

Od građana koji žele potpisati inicijativu zatražit će se da u obrascima navedu neke osobne podatke.



Za sve potpisnike potrebne su sljedeće informacije: državljanstvo, puno ime i prezime te, ovisno o državi članici:

ili

- puna poštanska adresa i datum rođenja (dio A Priloga III.)

ili

- osobni identifikacijski broj i broj osobne identifikacijske isprave (dio B Priloga III.)

Svi građani EU-a mogu potpisati inicijativu bez obzira na svoje boravište.

Ti zahtjevi za podatke mogu ponekad otežati prikupljanje izjava o potpori. Kao organizator nemojte zaboraviti:

1. obučiti partnere koji vam pomažu u prikupljanju izjava o podršci i provjeriti znaju li sva pravila koja se odnose na različite zahtjeve i valjanost potpisa,
2. uvijek prikupiti više od milijun potpisa, primjerice 10 % više, ako se utvrdi da neki potpisi nisu valjani.

Iako organizatori i nadležna nacionalna tijela moraju prema Uredbi o europskoj građanskoj inicijativi osigurati cjelovitu zaštitu podataka, trebali biste uzeti u obzir i da u nekim zemljama potpisnici mogu oklijevati navesti sve potrebne podatke jer se brinu da će se njihovi podaci zloupotrijebiti ili čak prodati.

Pri prikupljanju izjava o potpori trebali biste:

1. provjeriti znaju li građani da se s njihovim podacima postupa vrlo pažljivo, primjerice, tako da objasnite pravila o zaštiti podataka i činjenicu da je internetski sustav mora poštovati vrlo visoke sigurnosne standarde.
2. Objasnite građanima važnost ispunjavanja obrasca u potpunosti jer ako izostave neke informacije, njihova izjava o potpori neće biti prihvaćena.

[Više informacija o zaštiti podataka.](#)



Ne zaboravite!

- Građani izjavu o potpori za određenu inicijativu mogu potpisati samo jednom.
- Organizatori moraju obavijestiti Komisiju o broju izjava o potpori prikupljenih u svakoj državi članici barem svaka dva mjeseca tijekom razdoblja prikupljanja; nakon završetka razdoblja prikupljanja organizatori imaju najviše tri mjeseca da Komisiji dostave konačan broj potpisa radi objave u registru.

2

Prikupljanje potpisa u papirnatom obliku

Organizatori inicijative trebali bi se usredotočiti na oba načina prikupljanja potpisa – internetom i u papirnatom obliku. Neke su inicijative uspjele prikupiti znatnu potporu kampanjama licem u lice.

Iako je internet najučinkovitije sredstvo za prikupljanje potpisa, do nekih je potpisnika moguće doći samo osobnim kontaktom na događajima, konferencijama ili u prostorijama organizacija koje podupiru inicijativu.

U nastavku su preporuke za prikupljanje potpisa u papirnatom obliku:

Upotrijebite odgovarajući obrazac

Za prikupljanje izjava o potpori u papirnatom obliku upotrijebite posebne obrasce prema državi članici potpisnika (državljanstvo ili boravište, ovisno o državi članici). Dva su načina pripreme za taj postupak: 1. Obrasce možete preuzeti izravno iz dijelova A ili B Priloga III. Uredbi i unaprijed ih ispuniti prije nego što ih uručite građanima ili 2. možete upotrijebiti prilagođene obrasce za svaku zemlju koji su dostupni u vašem korisničkom računu organizatora na internetskim stranicama europske građanske inicijative. Preuzmite te unaprijed ispunjene obrasce odabirom zemlje tako da se izradi relevantni obrazac (dio A ili B Priloga III.) i jezik obrasca.

Preporučuje se druga opcija jer ćete zahvaljujući unaprijed ispunjenom obrascu razumjeti vrste podataka koje građani različitih država članica trebaju navesti pri potpisivanju vaše inicijative.

U svakom je obrascu navedena država članica koja će ga provjeravati pa imajte na umu da samo građani iz te države članice mogu potpisati inicijativu na tom obrascu! **građani mogu potpisati inicijativu samo pomoću obrasca države članice njihova državljanstva!**



| Pripremite vlastite obrasce

Budući da upotreba obrazaca u papirnatom obliku može biti otežana, trebali biste smisliti kako ćete građane pažljivo i jasno voditi kroz ispunjavanje obrasca kako ne bi izostavili neke informacije zbog čega bi njihovi potpisi bili nevaljani.

Na primjer, na poledini obrasca možete navesti sažetak inicijative, uključujući upute za potpisivanje i adresu za dostavu potpisanih obrazaca, ne dulji od jedne stranice. Zahvaljujući obostranom ispisu na jednoj strani lista nalazi se obrazac, a na drugoj sažetak.

| Tri savjeta za izbjegavanje nevaljanih potpisa

Tri su glavne stvari koje organizatori moraju imati na umu kako bi obrasci bili valjani.

- Potpisnici moraju ispuniti obrazac **VELIKIM** slovima
- Potpisnici moraju ispuniti sve stupce u obrascu
- Važno je jasno naznačiti koliko ljudi može ispuniti jedan obrazac kako bi se izbjegle pogreške



Savjeti

Događaji su sjajna prilika za prikupljanje potpore inicijativi. U nastavku je nekoliko savjeta za prikupljanje što većeg broja potpisa u papirnatom obliku na vašim događajima.

- Odredite posebno mjesto na događaju na kojem članovi vaše skupine organizatora mogu paziti da građani pravilno ispunjavaju obrasce u papirnatom obliku.
- Izradite atraktivan plakat u formatu A3 kako biste privukli građane i ispišite uzorak obrasca u istom formatu s uputama za građane o načinima pružanja potpore inicijativi.
- Provjerite imate li sigurno mjesto za pohranjivanje ispunjenih obrazaca poput zaključanog ormarića.
- Izradite razglednice ili posjetnice za one koji su zainteresirani za vaš cilj, ali žele potpisati inicijativu kasnije ili na internetu.



3

Prikupljanje potpisa internetom

Izjave o potpori uglavnom se prikupljaju internetom. Dobar sustav internetskog prikupljanja ključni je dio vođenja uspješne inicijative.

Organizatori koji žele prikupljati izjave o potpori putem interneta moraju se koristiti Komisijinim središnjim sustavom internetskog prikupljanja.

Prednosti su tog sustava sljedeće:

1. besplatan pristup dostupan osobama s invaliditetom
2. podatke prikupljene i pohranjene izravno na Komisijinim poslužiteljima
3. mogućnost slanja e-pošte potpisnicima koji su ostavili svoju adresu e-pošte u tu svrhu
4. tehničku podršku i obuku koju nudi Komisija.
5. sustav koji omogućuje učitavanje skeniranih izjava potpore prikupljenih u papirnatom obliku (mogućnost)
6. nije potreban postupak potvrđivanja

Međutim, sustav se može u određenoj mjeri prilagoditi (npr. logotip, boja pozadine, poveznice na profile na društvenim mrežama itd.), ali druge se značajke ne mogu dodavati.

