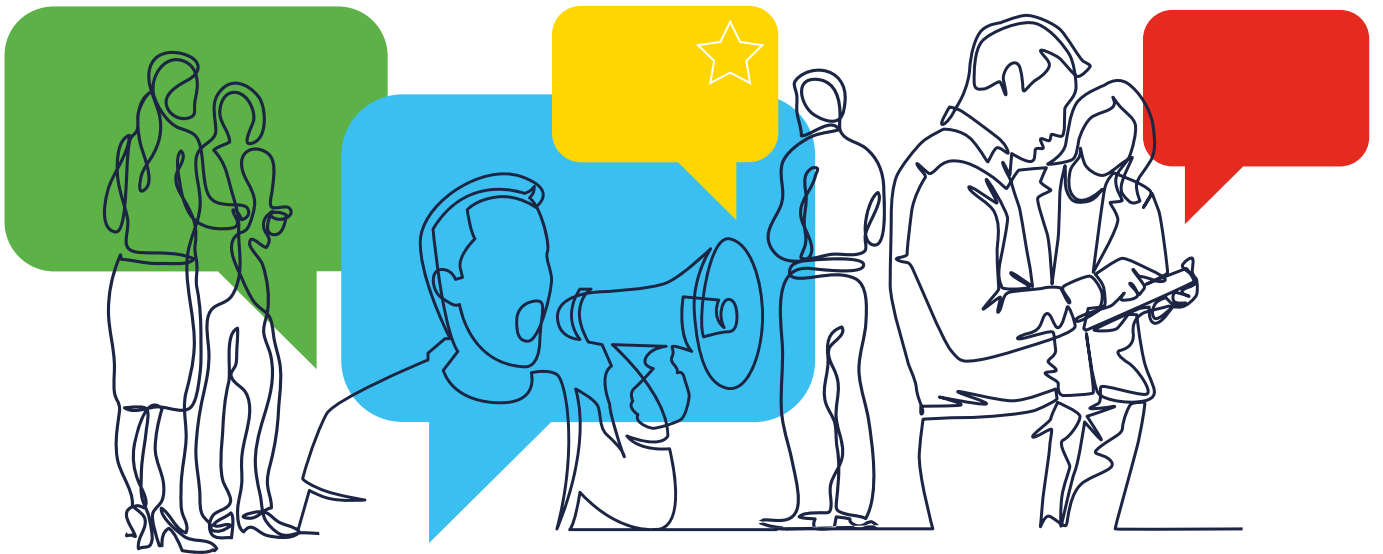




# EUROOPPALAINEN KANSAL AISALOITE

## Tuen ilmausten kerääminen



## | SISÄLLYS

Yleisperiaatteet	3
Tuenilmausten kerääminen paperilomakkeilla	5
Tuenilmausten kerääminen verkossa	7



# 1

## Yleisperiaatteet

Tavoitteena on kerätä kansalaisaloitteelle yhteensä vähintään miljoona tuenilmausta, ja samalla tietyn maakohtaisen vähimmäismäärän pitää ylittyä ainakin 7 maassa. Aikaa on **12 kuukautta**. Aloitteen järjestäjillä on aloitteensa rekisteröintipäivän jälkeen **6 kuukautta** aikaa päättää, milloin he alkavat kerätä tuenilmauksia **paperilomakkeilla ja/tai verkossa**. Keruu voi jatkua enintään yhden vuoden. Aloituspäivä on ilmoitettava Euroopan komissiolle viimeistään **10 työpäivää** ennen kyseistä päivää.

Aloitteen allekirjoittajien on oltava EU-kansalaisia (eli jonkin EU-maan kansalaisia) ja älkään oikeutettuja äänestämään Euroopan parlamentin vaaleissa (äänioikeusikäraja on 18 vuotta muissa maissa paitsi Itävallassa, Maltalla ja Kreikassa). Jos jokin maa päättää alentaa allekirjoittajien alaikärajan 16 vuoteen, siitä on ilmoitettava komissiolle.

## Tuenilmauslomakkeet

Tuenilmaukset on kerättävä **tuenilmauslomakkeilla**, jotka ovat kansalaisaloiteasetuksen liitteessä III olevien mallien mukaisia ja joissa on kaikki vaadittavat tiedot aloitteesta. Näiden tietojen on oltava täsmälleen samat kuin aloitteesta Euroopan komission virallisessa kansalaisaloiterekisterissä julkaistut tiedot. Jos aloite on rekisteröity vain osittain, lomakkeissa on ilmoitettava komission rekisteröintipäätöksen mukaisesti, mitkä osat aloitteesta on rekisteröity.

Tuenilmauksia voi kerätä missä tahansa EU-maassa käyttäen mitä tahansa EU:n virallista kieltä.

## Allekirjoittajilta pyydettävät tiedot

Kansalaisaloitteen allekirjoittajien on annettava tuenilmauslomakkeessa joitakin henkilötietoja.



Kaikilta allekirjoittajilta pyydetään seuraavat tiedot: kansalaisuus, täydelliset etunimet, sukunimet ja jäsenvaltiosta riippuen:

joko

- täydellinen postiosoite ja syntymäaika (liite III, A osa)

tai

- henkilökohtainen tunnistenumero/henkilöasiakirjan numero ja tunnistenumeron/henkilöasiakirjan tyyppi (liite III, B osa).

Kaikki EU-kansalaiset voivat allekirjoittaa kansalaisaloitteita asuinpaikastaan riippumatta.

Nämä tietovaatimukset voivat joskus vaikeuttaa tuenilmausten keräämistä. Kansalaisaloitteen järjestäjien on tärkeää muistaa seuraavat seikat:

1. Kaikki tuenilmauksia keräävät on syytä perehdyttää tehtäväänsä kunnolla, jotta he tuntevat tietovaatimuksia koskevat säännöt ja tuenilmausten hyväksymisperusteet.
2. Allekirjoituksia kannattaa aina kerätä yli miljoona sitä varalta, että kaikkia niistä ei hyväksytä. Keräystavoite voi olla esimerkiksi 10 prosenttia suurempi kuin vaadittu vähimmäismäärä.

Joskus allekirjoittajat alkavat epäröidä nähdessään, kuinka paljon tietoja tuenilmauslomakkeessa pitää antaa. Kansalaisaloiteasetuksen mukaan sekä aloitteen järjestäjien että kansallisten viranomaisten on huolehdittava henkilötietojen suojasta, mutta siitä huolimatta monet eivät halua antaa tietojaan, koska he pelkäävät, että niitä käytetään väärin tai jopa myydään eteenpäin.

Kun keräät tuenilmauksia, toimi seuraavasti:

1. kerro, miten henkilötietoja käsitellään ja mitä tietosuojasääntöjä noudatetaan, ja mainitse, että verkossa käytettävä allekirjoitusten keruujärjestelmä on suojattu tiukkojen vaatimusten mukaisesti
2. selitä, miksi lomake pitää täyttää kokonaan: jos kaikkia kohtia ei täytetä, tuenilmausta ei hyväksytä.

Lisätietoa tietosuojasta



## Muista seuraavat seikat:

- Kukin allekirjoittaja saa allekirjoittaa saman kansalaisaloitteen vain kerran.
- Tuenilmausten keruuajana aloitteen järjestäjien on ilmoitettava komissiolle eri maissa kerättyjen tuenilmausten määrä vähintään 2 kuukauden välein. Keruuajan päätyttyä järjestäjien on 3 kuukauden kuluessa ilmoitettava komissiolle tuenilmausten lopullinen määrä, joka julkaistaan kansalaisaloiterekisterissä.

## 2

# Tuenilmausten kerääminen paperilomakkeilla

Tuenilmauksia kannattaa kerätä paitsi verkossa myös paperilomakkeilla. Joillekin kansalaisaloitteille on saatu valtavasti allekirjoituksia face-to-face-kampanjoinnin avulla.

Vaikka allekirjoitusten kerääminen verkossa on usein tehokkainta, joitakin ihmisryhmiä tavoittaa paremmin verkon ulkopuolella, esimerkiksi konferensseissa, festivaaleilla ja muissa tapahtumissa tai yhteistyökumppanien toimitiloissa.

Ohjeita paperilomakkeiden käyttöön:

### | Käytä oikeanlaista lomaketta

Tuenilmauslomakkeen on täytettävä sen EU-maan vaatimukset, jonka kansalainen allekirjoittaja on. Lomakkeen laadinnassa on kaksi vaihtoehtoista tapaa: 1) Käytetään kansalaisaloiteasetuksen liitteen III A- tai B-osassa olevia lomakkeita, joihin täytetään etukäteen kansalaisaloitteen tiedot. 2) Käytetään maakohtaisia esitäytettyjä lomakkeita, jotka ovat saatavilla kansalaisaloiterekisteristä järjestäjien käyttäjätilitä. Kun haluat ladata esitäytetyn lomakkeen, valitse maa ja kieli, jolloin järjestelmä luo kyseisen maan lomakkeen (liitteen III A- tai B-osa).

Suosittellemme vaihtoehtoa 2, koska esitäytetyistä lomakkeista näkyy selvemmin, mitä tietoja eri maista lähtöisin olevien allekirjoittajien on annettava.

Lomakkeessa mainitaan maa, johon se lähetetään tarkastettavaksi. **Huom.** Tuenilmauslomakkeen voivat allekirjoittaa vain sen maan kansalaiset, joka lomakkeessa mainitaan.



## | Laadi tuenilmauslomakkeille täyttöohjeet

On tärkeää, että tuenilmauslomake täytetään oikein ja että välttämättömiä tietoja ei jää pois. Muuten lomakkeen täyttäjän allekirjoitusta ei hyväksytä.

Jos lomakkeen tulostaa kaksipuoleisena, sen kääntöpuolelle voi esimerkiksi lisätä kansalaisaloitteen tiivistelmän sekä lomakkeen täyttöohjeet ja palautusosoitteen.

## | Ohjeita paperilomakkeiden käyttäjille

Huomaa seuraavat asiat – muutoin allekirjoituslomake saatetaan hylätä:

- Lomake on täytettävä **SUURAAKKOSIN**.
- Allekirjoittajien on täytettävä lomakkeen kaikki sarakkeet.
- Virheiden välttämiseksi on tärkeää, että lomakkeessa mainitaan, kuinka monta allekirjoitusta siihen sopii.



## Vinkkejä

Erilaiset yleisö tapahtumat ovat mainio tilaisuus kerätä kansalaisaloitteelle allekirjoituksia.

Toimi seuraavasti:

- Valitse paikka, jossa on helppo varmistaa, että ihmiset täyttävät tuenilmauslomakkeen oikein.
- Painata kansalaisaloitteelle mainosjuliste, joka herättää ohikulkijoiden huomion. Tulosta myös isokokoinen tuenilmauslomakkeen malli, jossa on lomakkeen täyttöohjeet.
- Huolehdi siitä, että täytetyt tuenilmauslomakkeet säilytetään varmassa tallessa, esimerkiksi lukkojen takana.
- Painata posti- tai käyntikortteja, joita voit jakaa niille, jotka haluavat allekirjoittaa aloitteen myöhemmin tai verkossa.



# 3

## Tuenilmausten kerääminen verkossa

**Valtaosa tuenilmauksista kerätään yleensä verkossa.**

Tähän tarkoitukseen järjestäjien on käytettävä komission ylläpitämää keskitettyä keruujärjestelmää.

Keskitetyn keruujärjestelmän käytössä on seuraavat edut:

1. Järjestelmä on maksuton, ja se täyttää saavutettavuusvaatimukset, joten se soveltuu myös vammaisille käyttäjille.
2. Kerätyt tiedot tallennetaan suoraan komission palvelimille.
3. Järjestelmän kautta voi lähettää sähköpostiviestejä allekirjoittajille, jos he ovat antaneet sähköpostiosoitteensa tätä tarkoitusta varten.
4. Komissiolta saa teknistä tukea ja koulutusta.
5. Järjestelmässä on optio, joka mahdollistaa paperilomakkeilla kerättyjen tuenilmausten lataamisen skannattuina.
6. Keruujärjestelmää ei tarvitse hyväksyttää viranomaisilla.

Ohjelmiston joitakin ominaisuuksia voi räätälöidä – esimerkiksi voi valita taustaväriä tai lisätä logon ja linkkejä sosiaaliseen mediaan – mutta siihen ei voi lisätä uusia ominaisuuksia.

