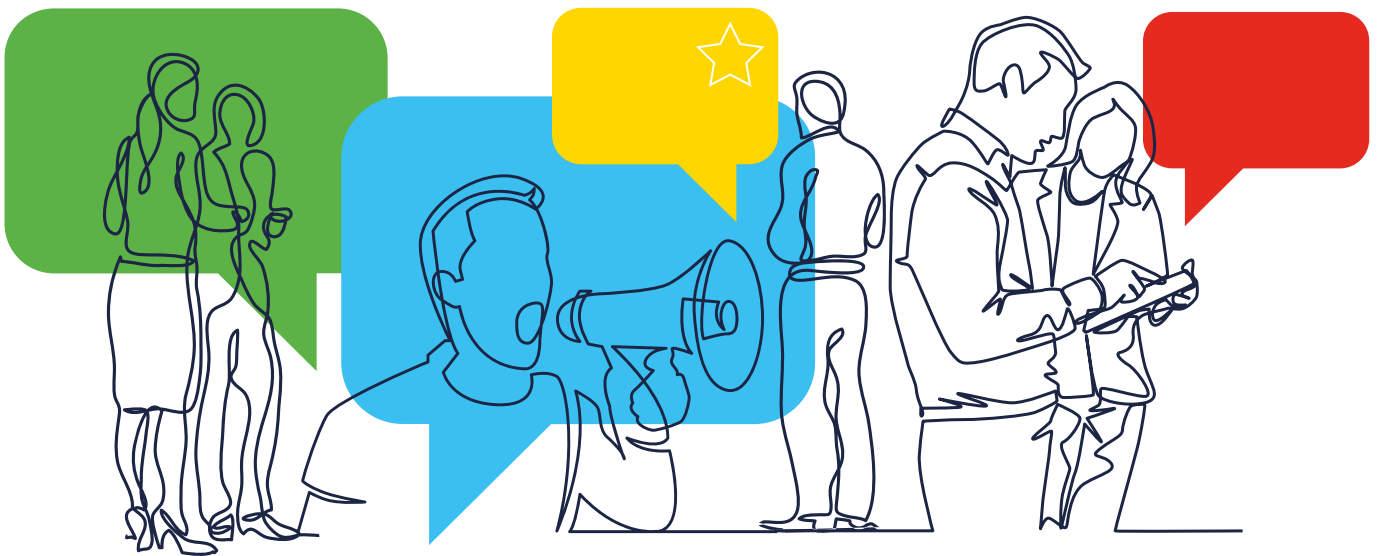




ΕΥΡΩΠΑΪΚΗ ΠΡΩΤΟΒΟΥΛΙΑ ΠΟΛΙΤΩΝ

Πώς να συγκεντρώσετε δηλώσεις
υποστήριξης



| ΠΕΡΙΕΧΟΜΕΝΑ

Επισκόπηση	3
Συγκέντρωση υπογραφών σε χαρτί	5
Επιγραμμική συγκέντρωση υπογραφών	7



1

Επισκόπηση

Στόχος είναι να συγκεντρωθούν τουλάχιστον 1 εκατομμύριο υπογραφές, και μάλιστα ένας ελάχιστος απαιτούμενος αριθμός σε τουλάχιστον επτά κράτη μέλη, σε **12 μήνες**. Ως διοργανωτής θα έχετε στη διάθεσή σας **6 μήνες** από την ημερομηνία καταχώρισης της πρωτοβουλίας σας για να αποφασίσετε πότε θα ξεκινήσει η συγκέντρωση δηλώσεων υποστήριξης, τόσο σε **έντυπη μορφή όσο και επιγραμμικά**, που θα διαρκέσει ένα έτος. Θα πρέπει να ενημερώσετε την Επιτροπή σχετικά με την ημερομηνία που επιλέξατε το αργότερο **10 εργάσιμες ημέρες** πριν από την ημερομηνία αυτή.

Οι υπογράφωντες πρέπει να είναι πολίτες της ΕΕ (υπήκοοι των κρατών μελών) και σε ηλικία που τους παρέχει δικαίωμα ψήφου στις εκλογές του Ευρωπαϊκού Κοινοβουλίου (18 ετών, με εξαίρεση την Αυστρία, τη Μάλτα και την Ελλάδα) – εκτός εάν το κράτος μέλος έχει αποφασίσει να μειώσει την ελάχιστη ηλικία για τους υπογράφωντες στα 16 έτη και έχει ενημερώσει σχετικά την Επιτροπή.

Έντυπα δήλωσης υποστήριξης

Ως διοργανωτής μιας πρωτοβουλίας, πρέπει να χρησιμοποιείτε **συγκεκριμένα έντυπα** σύμφωνα με τα υποδείγματα δηλώσεων υποστήριξης τα οποία εμφανίζονται στο παράρτημα III του κανονισμού για την Ευρωπαϊκή Πρωτοβουλία Πολιτών, και τα οποία περιέχουν όλες τις απαιτούμενες πληροφορίες σχετικά με την προτεινόμενη πρωτοβουλία. Οι πληροφορίες αυτές πρέπει να είναι ίδιες με τις πληροφορίες που δημοσιεύονται σχετικά με τη συγκεκριμένη πρωτοβουλία στον ιστότοπο του επίσημου μητρώου της Ευρωπαϊκής Πρωτοβουλίας Πολιτών. Σε περίπτωση μερικής καταχώρισης της πρωτοβουλίας, τα έντυπα πρέπει επίσης να περιλαμβάνουν το πεδίο της καταχώρισης όπως περιγράφεται στη σχετική απόφαση της Επιτροπής.

Οι διοργανωτές μπορούν να συγκεντρώνουν δηλώσεις υποστήριξης σε οποιοδήποτε κράτος μέλος και σε οποιαδήποτε επίσημη γλώσσα της ΕΕ.

Απαιτήσεις παροχής δεδομένων

Οι πολίτες που επιθυμούν να υπογράψουν μια πρωτοβουλία θα κληθούν να δηλώσουν ορισμένα προσωπικά δεδομένα στα έντυπα.



Για όλους τους υπογράφοντες, απαιτούνται οι ακόλουθες πληροφορίες:
ιθαγένεια, πλήρες ονοματεπώνυμο, καθώς και, ανάλογα με το κράτος μέλος:

είτε

- πλήρης ταχυδρομική διεύθυνση και ημερομηνία γέννησης (Μέρος Α του Παραρτήματος ΙΙΙ)

είτε

- προσωπικός αριθμός ταυτοποίησης και αριθμός/τύπος εγγράφου (Μέρος Β του Παραρτήματος ΙΙΙ).

Όλοι οι πολίτες της ΕΕ μπορούν να υπογράψουν μια πρωτοβουλία ανεξάρτητα από τον τόπο διαμονής τους.

Αυτές οι απαιτήσεις δεδομένων μπορούν να καταστήσουν τη συγκέντρωση των δηλώσεων υποστήριξης ορισμένες φορές περίπλοκη. Ως διοργανωτής, μην ξεχνάτε τα εξής:

1. Να εκπαιδεύετε τους συνεργάτες σας που σας βοηθούν στη συγκέντρωση δηλώσεων υποστήριξης - βεβαιωθείτε ότι γνωρίζουν όλους τους κανόνες σχετικά με τις διάφορες απαιτήσεις και με το πότε μια υπογραφή θεωρείται έγκυρη.
2. Να συγκεντρώνετε πάντα πάνω από 1 εκατομμύριο υπογραφές, π.χ. ένα 10% επιπλέον, για το ενδεχόμενο να κριθούν μερικές ως μη έγκυρες.

Παρότι, σύμφωνα με τον κανονισμό για την Ευρωπαϊκή Πρωτοβουλία Πολιτών, ζητείται από τους διοργανωτές και τις αρμόδιες εθνικές αρχές να διασφαλίζουν την πλήρη προστασία των δεδομένων, πρέπει να λαμβάνετε υπόψη σας ότι σε μερικές χώρες, οι υπογράφοντες ίσως είναι απρόθυμοι να δώσουν όλα τα απαιτούμενα προσωπικά τους δεδομένα, επειδή ανησυχούν ότι θα γίνει κακόβουλη χρήση τους ή ακόμη και ότι αυτά θα πωληθούν.

Κατά τη συγκέντρωση δηλώσεων υποστήριξης:

1. Βεβαιωθείτε ότι οι πολίτες γνωρίζουν πόσο σοβαρά λαμβάνεται υπόψη η προστασία των προσωπικών τους δεδομένων, π.χ. ενημερώνοντάς τους για τους κανόνες περί προστασίας δεδομένων και για το ότι το επιγραμμικό σύστημα οφείλει να πληροί πολύ υψηλά πρότυπα ασφαλείας.
2. Εξηγήστε στους πολίτες πόσο σημαντικό είναι να συμπληρωθεί όλο το έντυπο - αν παραλείψουν πληροφορίες στη δήλωση υποστήριξης, αυτή δεν θα γίνει δεκτή.

Περισσότερες πληροφορίες σχετικά με την προστασία δεδομένων.



Πρέπει να θυμάστε!

- Ένας πολίτης μπορεί να υπογράψει δήλωση υποστήριξης για μια πρωτοβουλία μόνο μία φορά.
- Οι διοργανωτές οφείλουν να ενημερώνουν την Επιτροπή σχετικά με τον αριθμό των δηλώσεων υποστήριξης που συγκεντρώνονται σε κάθε κράτος μέλος τουλάχιστον κάθε δύο μήνες κατά τη διάρκεια της περιόδου συγκέντρωσης· μόλις λήξει η περίοδος συγκέντρωσης, οι διοργανωτές έχουν στη διάθεσή τους το πολύ 3 μήνες για να κοινοποιήσουν στην Επιτροπή τον τελικό αριθμό υπογραφών για τη δημοσίευση στο μητρώο.

2

Συγκέντρωση υπογραφών σε χαρτί

Οι διοργανωτές της πρωτοβουλίας πρέπει να εστιάσουν στη συγκέντρωση υπογραφών όχι μόνο επιγραμμικά αλλά και σε χαρτί. Έχει παρατηρηθεί ότι ορισμένες πρωτοβουλίες συγκέντρωσαν μεγάλους αριθμούς δηλώσεων υποστήριξης χάρη στην απευθείας επικοινωνία με το κοινό.

Παρότι ο αποτελεσματικότερος τρόπος υπογραφής είναι επιγραμμικά, σε ορισμένες περιπτώσεις ο μόνος τρόπος επαφής με ορισμένους υπογράφοντες είναι κατά τη διάρκεια εκδηλώσεων και συνεδρίων ή απευθείας στα γραφεία των οργανώσεων υποστήριξης.

Παρακάτω θα βρείτε συστάσεις για τη συγκέντρωση υπογραφών σε χαρτί:

| Χρησιμοποιήστε το σωστό έντυπο

Για τη συγκέντρωση δηλώσεων υποστήριξης σε χαρτί, βεβαιωθείτε ότι χρησιμοποιείτε το ειδικό έντυπο που χρησιμοποιείται στο κράτος μέλος από το οποίο προέρχονται οι υπογράφοντες (δηλαδή τη χώρα ιθαγένειας). Υπάρχουν δύο τρόποι για να είστε βέβαιοι ότι χρησιμοποιείτε το σωστό έντυπο: (1) μπορείτε να λάβετε τα έντυπα απευθείας είτε από το μέρος Α είτε το μέρος Β του παραρτήματος III του κανονισμού και να τα προσυμπληρώσετε προτού τα δώσετε στους πολίτες, ή (2) μπορείτε να χρησιμοποιήσετε τα ειδικά για κάθε χώρα έντυπα τα οποία θα βρείτε στον «λογαριασμό διοργανωτή» στον ιστότοπο της Ευρωπαϊκής Πρωτοβουλίας Πολιτών. Τηλεφορτώστε αυτά τα προσυμπληρωμένα έντυπα επιλέγοντας τη χώρα, έτσι ώστε να δημιουργηθεί το σχετικό έντυπο (Μέρος Α ή Β του Παραρτήματος III), και τη γλώσσα του εντύπου.

Σας συνιστούμε να κάνετε χρήση της δεύτερης επιλογής, καθώς τα προσυμπληρωμένα έντυπα σας δίνουν τη δυνατότητα να καταλαβαίνετε ποια προσωπικά δεδομένα πρέπει να δίνουν **οι πολίτες από διάφορα κράτη μέλη όταν υπογράφουν την πρωτοβουλία σας**.

Σε κάθε έντυπο αναγράφεται το κράτος μέλος στο οποίο θα σταλεί αυτό για επαλήθευση· και μην ξεχνάτε ότι: οι πολίτες μπορούν να υπογράψουν μια πρωτοβουλία χρησιμοποιώντας μόνο το έντυπο του κράτους μέλους της ιθαγένειάς τους.



| Ετοιμάστε δικά σας έντυπα με οδηγίες

Δεδομένου ότι τα έντυπα σε χαρτί μπορεί να αποδειχτούν δύσκολα για τους υπογράφοντες, πρέπει να βρείτε τρόπους για να καθοδηγείτε με σαφήνεια τους πολίτες ώστε αυτοί να συμπληρώνουν σωστά το έντυπο, χωρίς να παραλείπουν πληροφορίες που θα οδηγούσαν στην ακύρωση της υπογραφής τους.

Για παράδειγμα, μπορείτε να προσθέσετε στην πίσω πλευρά του εντύπου μια μονοσέλιδη περίληψη με πληροφορίες για το θέμα της πρωτοβουλίας, οδηγίες για την υπογραφή καθώς και τη διεύθυνση αποστολής των υπογεγραμμένων εντύπων. Η εκτύπωση σε διπλή όψη σας δίνει τη δυνατότητα να έχετε από τη μια όψη την περιγραφή της πρωτοβουλίας και από την άλλη το έντυπο υποστήριξης.

| Τρεις συμβουλές για να αποφύγετε τις μη έγκυρες υπογραφές

Οι διοργανωτές πρέπει να προσέχουν τρία πράγματα για να είναι έγκυρο το έντυπο:

- Οι υπογράφοντες πρέπει να χρησιμοποιούν ΚΕΦΑΛΑΙΑ γράμματα
- Οι υπογράφοντες πρέπει να συμπληρώνουν όλες τις στήλες του εντύπου
- Είναι σημαντικό να αναφέρεται σαφώς ο αριθμός των ατόμων που μπορούν να συμπληρώσουν ένα έντυπο προκειμένου να αποφεύγονται τα λάθη.



Συμβουλές

Οι διάφορες εκδηλώσεις προσφέρουν μοναδική ευκαιρία για συγκέντρωση δηλώσεων υποστήριξης της πρωτοβουλίας σας. Δείτε μερικές συμβουλές για να συγκεντρώσετε όσο το δυνατόν περισσότερες υπογραφές σε χαρτί κατά τη διάρκεια εκδηλώσεων:

- Εντοπίστε ένα συγκεκριμένο μέρος στον χώρο της εκδήλωσης, όπου η ομάδα διοργανωτών σας θα μπορεί απερίσπαστα να βοηθά τους πολίτες να συμπληρώνουν σωστά το έντυπο σε χαρτί.
- Εκτυπώστε αφίσα σε μέγεθος A3 για να προσελκύσετε την προσοχή των πολιτών, καθώς και ένα υπόδειγμα του εντύπου για να δείχνετε στους πολίτες πώς να υποστηρίξουν την πρωτοβουλία σας.
- Βεβαιωθείτε ότι έχετε φυλάξει τα συμπληρωμένα έντυπα σε ασφαλές μέρος (π.χ. κλειδωμένο συρτάρι).
- Τυπώστε κάρτες τις οποίες θα δίνετε σε όσους ενδιαφέρονται για την πρωτοβουλία σας αλλά επιθυμούν να υπογράψουν δήλωση υποστήριξης κάποια άλλη στιγμή ή επιγραμμικά.



3

Επιγραμμική συγκέντρωση υπογραφών

Οι δηλώσεις υποστήριξης συγκεντρώνονται κατά κύριο λόγο επιγραμμικά. Η επιγραμμική συγκέντρωση υπογραφών έχει καθοριστική σημασία για την επιτυχία μιας πρωτοβουλίας.

Οι διοργανωτές και διοργανώτριες που επιθυμούν να συγκεντρώσουν δηλώσεις υποστήριξης στο διαδίκτυο πρέπει να χρησιμοποιούν το κεντρικό επιγραμμικό σύστημα συγκέντρωσης της Επιτροπής.

Τα οφέλη του κεντρικού επιγραμμικού συστήματος συγκέντρωσης είναι τα εξής:

1. Δωρεάν σύστημα στο οποίο θα μπορούν να έχουν πρόσβαση τα άτομα με αναπηρία
2. Συγκέντρωση και αποθήκευση δεδομένων απευθείας στους εξυπηρετητές της Επιτροπής
3. Δυνατότητα αποστολής ηλεκτρονικών μηνυμάτων στους υποστηρικτές που έχουν δηλώσει τις ηλεκτρονικές τους διευθύνσεις για τον σκοπό αυτό
4. Τεχνική υποστήριξη και εκπαίδευση παρεχόμενη από την Επιτροπή
5. Σύστημα που παρέχει τη δυνατότητα τηλεφόρτωσης σαρωμένων δηλώσεων υποστήριξης που συγκεντρώνονται σε έντυπη μορφή (προαιρετικό)
6. Δεν απαιτείται διαδικασία πιστοποίησης.

Ωστόσο, πρέπει να γνωρίζετε ότι το σύστημα προσφέρει ορισμένες λειτουργίες εξατομίκευσης (π.χ. λογότυπος, χρώμα φόντου, σύνδεσμοι προς τα μέσα κοινωνικής δικτύωσης κ.λπ.), αλλά δεν μπορείτε να προσθέσετε νέα χαρακτηριστικά.

