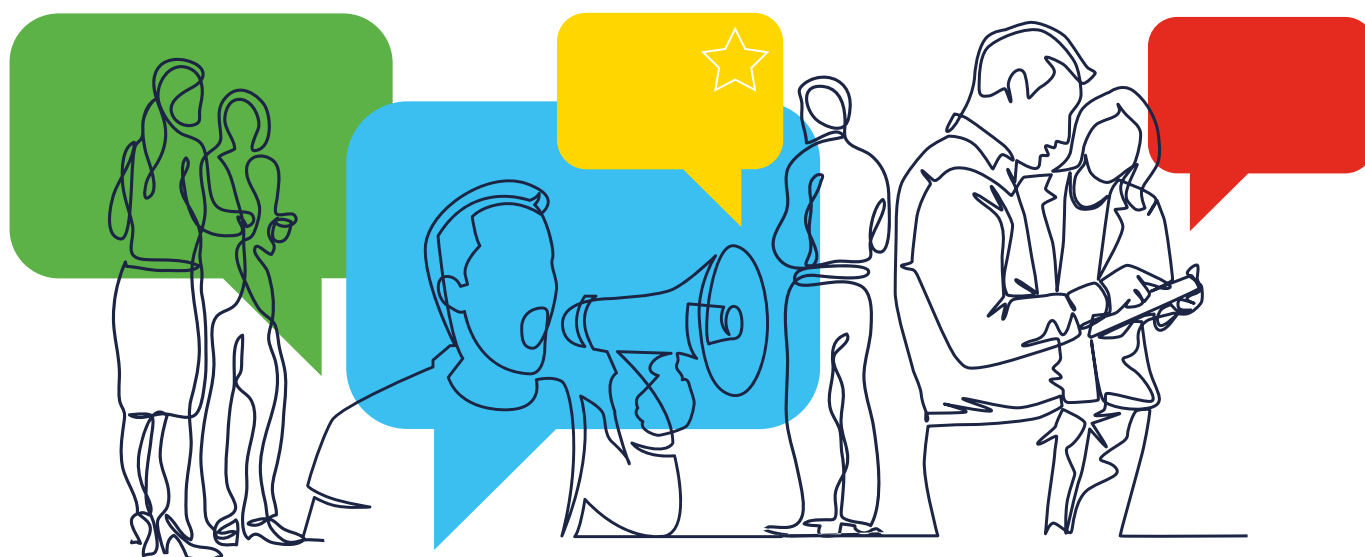


VYUŽIJTE NAŠE MATERIÁLY A ŠKOLENÍ



EVROPSKÁ OBČANSKÁ INICIATIVA

Shromažďování prohlášení o podpoře



VYUŽIJTE NAŠE MATERIÁLY A ŠKOLENÍ – DISKUTUJTE -
KONTAKTUJTE ZKUŠENĚJŠÍ - NECHTE SI PORADIT

| OBSAH

Stručný přehled	3
Sběr podpisů na tištěných formulářích	5
Sběr podpisů online	7



1

Stručný přehled

Předepsaný je minimálně 1 milion podpisů. Zároveň musíte splnit stanovené minimální počty podpisů alespoň v sedmi členských státech, a to **do 12 měsíců**. Jako organizátoři budete mít **6 měsíců** od data registrace vaší iniciativy na to, abyste rozhodli, kdy zahájíte 12měsíční období sběru prohlášení o podpoře – jak v papírové, tak elektronické podobě. Datum musíte Komisi sdělit nejpozději **10 pracovních dnů** před zvoleným datem.

Signatáři musí být **občané EU** (státní příslušníci členských států), kteří dosáhli věku, který je opravňuje k účasti ve volbách do Evropského parlamentu (18 let s výjimkou Rakouska, Malty a Řecka) – pokud se členský stát nerozhodl snížit minimální věkovou hranici pro signatáře na 16 let a neinformoval o tom Komisi.

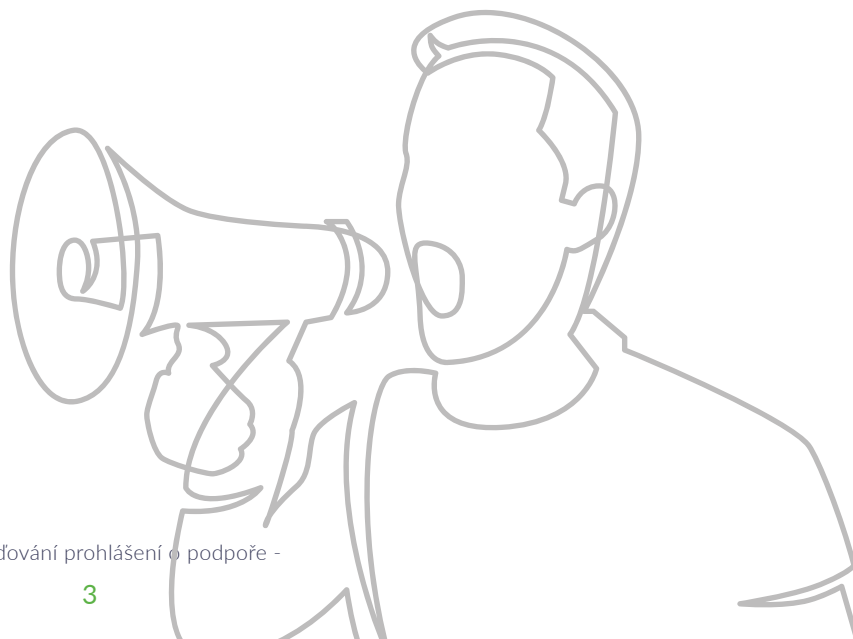
| Formulář prohlášení o podpoře

Ke sběru prohlášení o podpoře musí organizátoři používat **zvláštní formuláře**, které odpovídají vzorům prohlášení o podpoře uvedeným v příloze III nařízení o evropské občanské iniciativě a které obsahují všechny požadované informace týkající se navrhované iniciativy. Tyto informace se musí shodovat s informacemi, které jsou o navrhované iniciativě uveřejněny v oficiálním registru evropských občanských iniciativ. V případě částečné registrace musí formuláře rovněž obsahovat údaj o rozsahu registrace podle rozhodnutí Komise o registraci.

Organizátoři mohou sbírat prohlášení o podpoře ve všech členských státech EU a ve všech úředních jazycích EU.

| Požadované údaje

Občané, kteří budou chtít iniciativu podpořit, budou požádáni, aby ve formuláři poskytli některé osobní údaje.



Od všech signatářů jsou požadovány následující informace: státní příslušnost, jméno a příjmení a dále v závislosti na členském státu:

BUĎ

- úplná poštovní adresa a datum narození (příloha III část A)

NEBO

- osobní identifikační číslo a číslo/typ dokumentu (příloha III část B).

Iniciativu mohou podpořit všichni občané EU bez ohledu na místo pobytu.

Tyto požadavky mohou někdy sběr prohlášení o podpoře komplikovat. Jako organizátoři nezapomeňte:

1. Školit partnery, kteří vám budou pomáhat shromažďovat prohlášení o podpoře. Musejí znát všechna pravidla týkající se různých požadavků, včetně podmínek platnosti podpisu.
2. Vždy shromáždit více než 1 milion podpisů pro případ, že se u některých nepodaří ověřit platnost (shromážděte dalších 10 % podpisů navíc).

Ačkoli organizátoři i příslušné vnitrostátní orgány musejí podle nařízení o občanské iniciativě zaručit ochranu údajů, je možné, že občané některých zemí nebudou ochotni své osobní údaje sdělit z obavy, že dojde k jejich zneužití či prodeji.

Během sběru prohlášení o podpoře musíte:

1. Zajistit, aby občané věděli, že ochranu jejich osobních údajů berete velmi vážně, například jim pravidla ochrany údajů ocitujete a vysvětlíte, že internetový systém musí splňovat přísné bezpečnostní předpisy.
2. Je důležité, aby občané vyplňovali formuláře v úplnosti a správně – pokud některé informace na jejich prohlášení o podpoře budou chybět, jejich podpis nebude uznán.

[Další informace o ochraně soukromí](#)



Důležité!

- Každá osoba smí prohlášení o podpoře iniciativy podepsat pouze jednou.
- Organizátoři musejí během období sběru informovat Komisi o počtu shromážděných prohlášení o podpoře v každém členském státě alespoň jednou za dva měsíce; po skončení sběru podpisů mají organizátoři maximálně 3 měsíce na to, aby Komisi informovali o jejich konečném počtu, který bude zveřejněn v registru.

2

Sběr podpisů na tištěných formulářích

Organizátoři občanské iniciativy by měli sbírat podpisy na papíře i online. Některým iniciativám se podařilo shromáždit prostřednictvím kampaní obnášejících osobní kontakt velké množství podpisů.

Nejefektivnější je sice shromažďovat podpisy online, nicméně některé skupiny potenciálních příznivců se vám podaří oslovit pouze osobně – na akcích, konferencích nebo v prostorách spolupracujících organizací.

Čtyři doporučení týkající se sběru podpisů na tištěných formulářích:

| Používáte správný formulář?

Při sběru prohlášení o podpoře v papírové podobě musíte vždy používat formulář určený pro ten členský stát, jehož je signatář občanem (tj. podle státní příslušnosti). Na to se můžete připravit dvojím způsobem: 1) Buď využijete vzory formulářů přímo z části A nebo B přílohy III nařízení, předem jasně dané údaje vyplníte a teprve pak je předáte občanům k vyplnění osobních údajů NEBO 2) použijete formuláře přizpůsobené pro každou zemi, které jsou k dispozici na vašem organizátorském účtu na oficiálních stránkách Komise věnovaných evropské občanské iniciativě. Tyto předem vyplněné formuláře si stáhněte – po volbě země a jazyka formuláře systém příslušný formulář (část A nebo B přílohy III) vygeneruje.

Obecně se doporučuje druhá možnost. Předvyplněné formuláře vám umožní si ověřit, jaké konkrétní údaje se od občanů z různých členských států požadují.

Na každém formuláři je uveden příslušný členský stát, do kterého bude vyplněný formulář zaslán k ověření. Takže nezapomeňte: **Občané mohou podpis připojit pouze na formulář toho členského státu, jehož jsou státními příslušníky!**



Připravte si pro signatáře vlastní pokyny, jak formulář vyplňovat

Vyplňování tištěného formuláře nemusí být pro všechny úplně snadné. Měli byste zajistit, že občané budou vědět, jak formulář vyplnit, aby nevynechali žádné informace, což by mohlo zpochybnit platnost jejich podpisu.

Na zadní straně formuláře můžete například připojit dodatečné informace: údaje o iniciativě, pokyny k vyplňování a adresu, kam lze vyplněné formuláře zasílat. Pokud budou formuláře vytištěny takto oboustranně, můžete mít samotný formulář na jedné straně a instrukce na druhé.

Tři tipy, jak minimalizovat počet neplatných podpisů

Organizátoři musejí při vyplňování dávat pozor na tři věci:

- Signatář musí formulář vyplnit **VELKÝMI** písmeny;
- Signatář musí vyplnit všechny sloupce formuláře;
- Nezapomeňte jasně uvést, kolik lidí se smí podepsat na jeden formulář, aby se zabránilo chybám.



Tipy

Ideálním místem ke sběru podpisů jsou akce. Níže uvádíme pár tipů, jak na akci nasbírat co největší počet podpisů na tištěných formulářích:

- Najděte si na akci vhodné místo, kde budou mít členové vaší skupiny organizátorů dost prostoru, aby mohli občanům s vyplňováním tištěných formulářů pomáhat.
- Vytiskněte si poutač (alespoň ve formátu A3) a vzor vyplněného formuláře, také alespoň ve formátu A3, který vystavte, aby podle něj mohli noví signatáři vyplnit svá prohlášení o podpoře.
- Musíte mít také zabezpečené místo, kam budete vyplněné formuláře ukládat (např. nějaký uzamykatelný úložný prostor).
- Nechte si vytisknout propagační pohlednice nebo vizitky pro ty, kteří o vaši iniciativu projeví zájem, ale budou si chtít svůj podpis ještě rozmyslet nebo jej připojit online.



3

Sběr podpisů online

Podle dosavadních zkušeností se většina prohlášení o podpoře shromažďuje online. Sběr podpisů online je tak základní podmínkou úspěchu vaší iniciativy.

Organizátoři, kteří chtějí shromažďovat prohlášení o podpoře online, k tomu musí použít centrální online systém Komise.

Výhody centrálního online systému sběru podpisů jsou tyto:

1. Systém je bezplatný a je přizpůsoben osobám se zdravotním postižením
2. Údaje jsou shromažďované a uchovávány přímo na serverech Komise
3. Budete moci využít funkci zasílání e-mailů signatářům, kteří za tím účelem uvedou svou e-mailovou adresu
4. Komise zajišťuje technickou pomoc a odborné proškolení
5. Systém umožňuje vkládat naskenovaná prohlášení o podpoře shromážděná na papírových formulářích (nepovinné)
6. Není nutný žádný certifikační postup.

Systém umožňuje nastavení některých prvků (např. logo, barva pozadí, odkazy na sociální média atp.), ale nelze přidávat další funkce.

