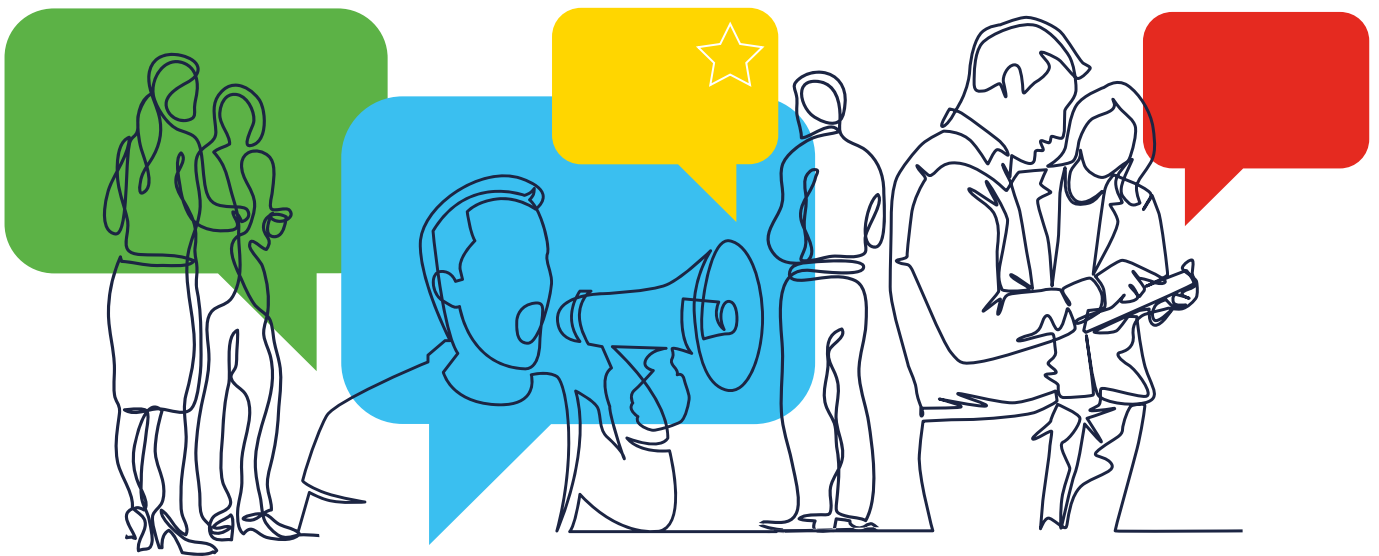




ЕВРОПЕЙСКА ГРАЖДАНСКА ИНИЦИАТИВА

Как да събирате изявления за
подкрепа



НАУЧЕТЕ – ОБСЪДЕТЕ - СВЪРЖЕТЕ СЕ - ПОТЪРСЕТЕ СЪВЕТ

| СЪДЪРЖАНИЕ

Общ преглед	3
Събиране на подписи на хартиен носител	5
Събиране на подписи онлайн	7



1

Общ преглед

Целта е да съберете поне 1 милион подписа, включително минимален брой подписи в поне седем държави от ЕС, в срок от **12 месеца**. В качеството си на организатори ще разполагате с **6 месеца** от датата на регистрация на вашата инициатива, за да решите кога ще започне да тече едногодишния срок за събиране на изявления за подкрепа на **хартиен носител и/или онлайн**. Трябва да информирате Комисията за избраната дата най-късно **10 работни дни** преди настъпването на тази дата.

Поддръжниците трябва да са граждани на ЕС (граждани на държави членки) и да са на възраст, която им дава право да гласуват на изборите за Европейски парламент (18-годишна възраст, с изключение на Австрия, Малта и Гърция), освен ако дадена държава членка е решила да намали минималната възраст на 16 години и е уведомила Комисията за това.

Формуляри за изявления за подкрепа

Като организатори на инициатива вие трябва да използвате **специални формуляри**, които отговарят на образците за изявления за подкрепа, посочени в приложение III към Регламента относно гражданската инициатива, и включват цялата изисквана информация за предложената инициатива. Тази информация трябва да бъде същата като информацията относно предложената инициатива, публикувана в официалния регистър на Европейската гражданска инициатива. В случай на частична регистрация формулярите трябва да включват и обхвата на регистрацията, както е посочено в съответното решение на Комисията.

Организаторите могат да събират изявления за подкрепа във всички държави членки на който и да е от официалните езици на ЕС.

Изисквания по отношение на данните

Гражданите, които искат да подкрепят дадена инициатива, ще трябва да предоставят някои лични данни във формулярите.



За всички поддръжници се изисква следната информация:
гражданство, пълно собствено име и фамилно име, както и, в
зависимост от държавата членка:

- пълен пощенски адрес и дата на раждане (част А на приложение III)

или

- личен идентификационен номер или номер на документ за самоличност (част Б на приложение III).

Всички граждани на ЕС могат да подкрепят дадена инициатива,
независимо от своето местопребиваване.

Понякога тези изисквания относно данните могат да усложнят
събирането на изявления за подкрепа. Като организатори, не
забравяйте да:

1. обучите партньорите, които ви помагат да събирате изявления
за подкрепа – уверете се, че те са запознати с всички правила
относно различните изисквания и валидността на изявленията
за подкрепа;
2. съберете повече от 1 милиона подписа – например с 10%
повече, защото е възможно част от тях да бъдат сметнати за
невалидни.

Въпреки че съгласно регламента относно Европейската гражданска
инициатива организаторите и компетентните национални органи
са длъжни да осигурят пълна защита на личните данни, имайте
предвид, че поддръжниците в някои страни може да не са склонни
да предоставят всички изисквани лични данни поради притеснение,
че с техните данни ще се злоупотреби или дори че данните ще бъдат
продадени.

Когато събирате изявления за подкрепа:

1. погрижете се гражданите да научат, че поверителността на
техните данни се възприема много сериозно, например като
обясните какви са правилата за защита на личните данни
и че онлайн системата трябва да отговаря на много високи
стандарти за сигурност;
2. обяснете на гражданите защо е необходимо да попълнят
целия формуляр – ако не посочат необходимата информация,
изявленията им за подкрепа няма да бъдат приети.

Повече информация за защитата на данните



Не забравяйте!

- Всеки гражданин може да подпише изявление за подкрепа за дадена инициатива само веднъж.
- Организаторите трябва да информират Комисията за броя на събраните изявления за подкрепа във всяка държава от ЕС поне веднъж на всеки 2 месеца през периода на събиране. След края на срока за събиране, организаторите разполагат с максимум 3 месеца, за да съобщят на Комисията окончателния брой на подписите, който ще бъде публикуван в регистъра.

2

Събиране на подписи на хартиен носител

Събирайте подписи не само онлайн, но и офлайн. Организаторите на някои инициативи успяват да съберат множество изявления за подкрепа чрез кампании „лице в лице“.

Въпреки че най-ефективният начин за събиране на подписи е онлайн, възможно е да достигнете до определени потенциални поддръжници офлайн – на прояви, конференции или в помещенията на организации, които ви подкрепят.

По-долу са дадени няколко препоръки относно събирането на подписи на хартиен носител.

| Използвайте подходящия формуляр

Когато събирате изявления за подкрепа на хартиен носител, уверете се, че използвате подходящия формуляр за конкретната държава от ЕС, от която са поддръжниците (т.е. държавата на гражданството). Има два начина да се подготвите за това: 1) можете да вземете формулярите в част А или Б на приложение III към регламента и да попълните необходимата информация, преди да ги предоставите на гражданите, или 2) можете да използвате адаптираните формуляри за всяка страна, които са достъпни във вашия организаторски акаунт на уебсайта на Европейската гражданска инициатива. Изтеглете предварително попълнените формуляри, като изберете държавата, за която искате да бъде генериран съответният формуляр (част А или Б от приложение III), и езика на формуляра.

Препоръчваме ви втория вариант, защото предварително попълнените формуляри ще ви помогнат да разберете какви данни трябва да предоставят гражданите от различните държави членки, когато подкрепят вашата инициатива.

Във всеки формуляр е посочена държавата, до която той ще бъде изпратен за проверка, и не забравяйте – **гражданите могат да подкрепят дадена инициатива само с формуляра за държавата от ЕС, на която са граждани!**



Добавете ваши помощни инструкции към формулярите

Помислете внимателно как можете да улесните гражданите да попълнят формулярите, така че да не пропуснат да посочат цялата необходима информация, тъй като това би могло да доведе до обявяване на тяхното изявление за подкрепа за невалидно.

Например можете да добавите на гърба на формулярите кратка информация, включваща описание на инициативата, насоки за попълването и адреса, на който да бъдат изпратени попълнените формуляри. Можете да ги разпечатате двустранно – така от едната страна ще е формулярът, а от другата – описанието.

Три съвета за избягване на невалидни изявления за подкрепа

Има три основни неща, които не трябва да забравяте, за да гарантирате, че даден формуляр е валиден:

- поддръжниците трябва да използват ГЛАВНИ букви;
- поддръжниците трябва да попълнят всички колони във формуляра;
- важно е ясно да посочите колко души могат да попълнят даден формуляр, за да избегнете грешки.



Полезни съвети

Организирането на проява е чудесна възможност да съберете подкрепа за вашата инициатива. Ето няколко съвета как да съберете възможно най-много подписи на хартия по време на прояви:

- Определете конкретно място, където членове на вашата група на организаторите ще могат да следят внимателно дали гражданите попълват хартиените формуляри правилно.
- Разпечатайте плакат във формат А3, за да привлечете вниманието на гражданите, и примерен формуляр, също във формат А3, за да им помогнете да подкрепят вашата инициатива.
- Уверете се, че разполагате със сигурно място за съхраняване на попълнените формуляри (напр. стая или шкаф, които се заключват).
- Разпечатайте пощенски или визитни картички за тези, които проявяват интерес към вашата инициатива, но предпочитат да се подпишат в нейна подкрепа на по-късен етап или онлайн.



3

Събиране на подписи онлайн

Изявленията за подкрепа се събират предимно онлайн. Събирането на изявления за подкрепа онлайн е основна част от успешното провеждане на дадена инициатива.

Организаторите, които искат да събират изявления за подкрепа онлайн, трябва да използват централната система за събиране на изявления за подкрепа онлайн на Комисията.

Ето какви са предимствата на централната система за събиране на изявления за подкрепа онлайн:

1. Безплатна система, достъпна за хората с увреждания
2. Събиране и съхраняване на данните директно на сървърите на Комисията
3. Възможност за изпращане на електронни писма до поддръжниците, които са оставили електронните си адреси за тази цел
4. Техническа помощ и обучение, предлагани от Комисията
5. Система, която дава възможност за качване на сканирани копия на изявленията за подкрепа, събрани на хартиен носител (незадължително)
6. Система, за която не е необходима процедура по удостоверяване

Имайте предвид, че системата предлага някои функции за персонализиране (напр. лого, цвят на фона, връзки към социални медии и др.), но не можете да добавите други функции към нея.

