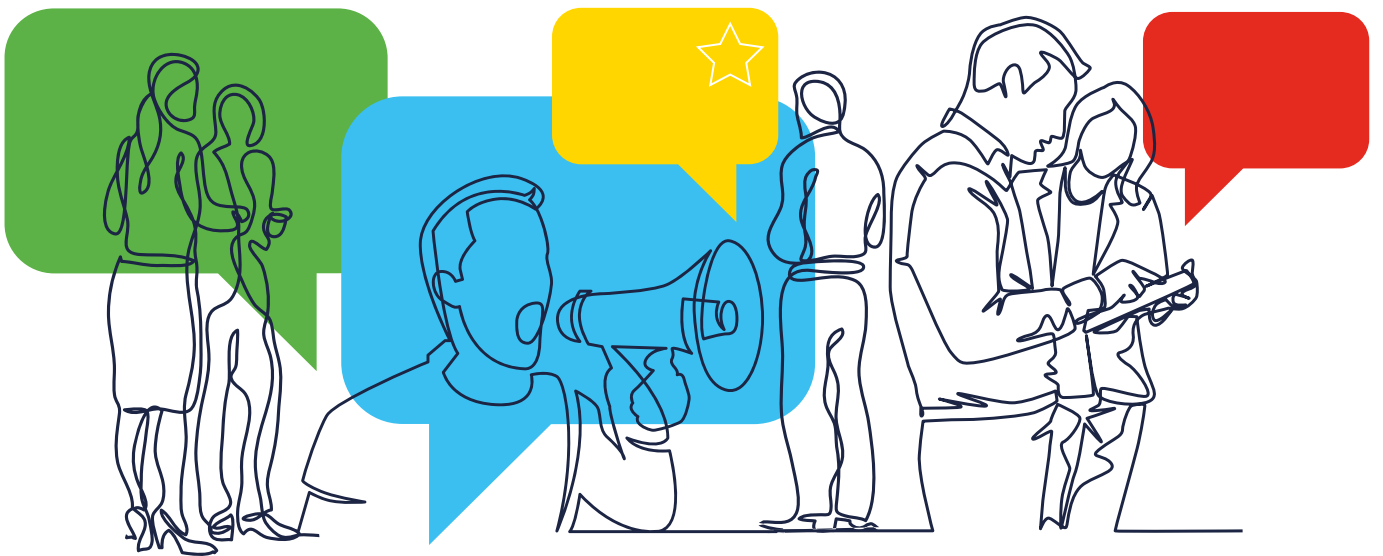




INIȚIATIVA CETĂȚENEASCĂ EUROPEANĂ

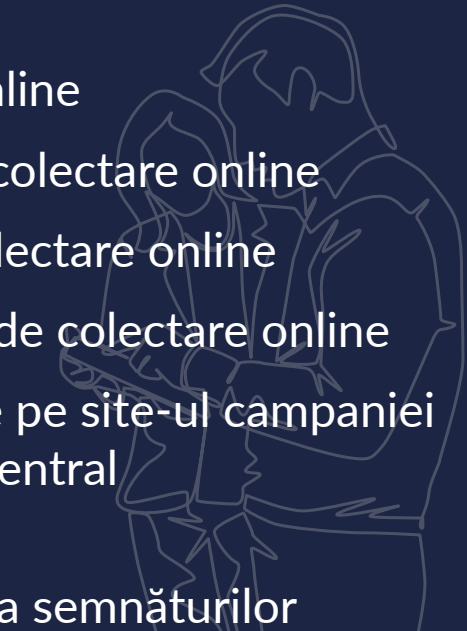
Sistemul central de colectare online



RESURSE - DIISCUȚII - MESAGERIE - CONSULTANȚĂ

| CUPRINS

Context	3
Sistemul central de colectare online	4
Structura sistemului central de colectare online	5
Personalizarea platformei de colectare online	9
Semnarea prin sistemul central de colectare online	11
Redirecționarea semnatarilor de pe site-ul campaniei dumneavoastră către sistemul central de colectare online	12
Sfârșitul perioadei de colectare a semnăturilor	13



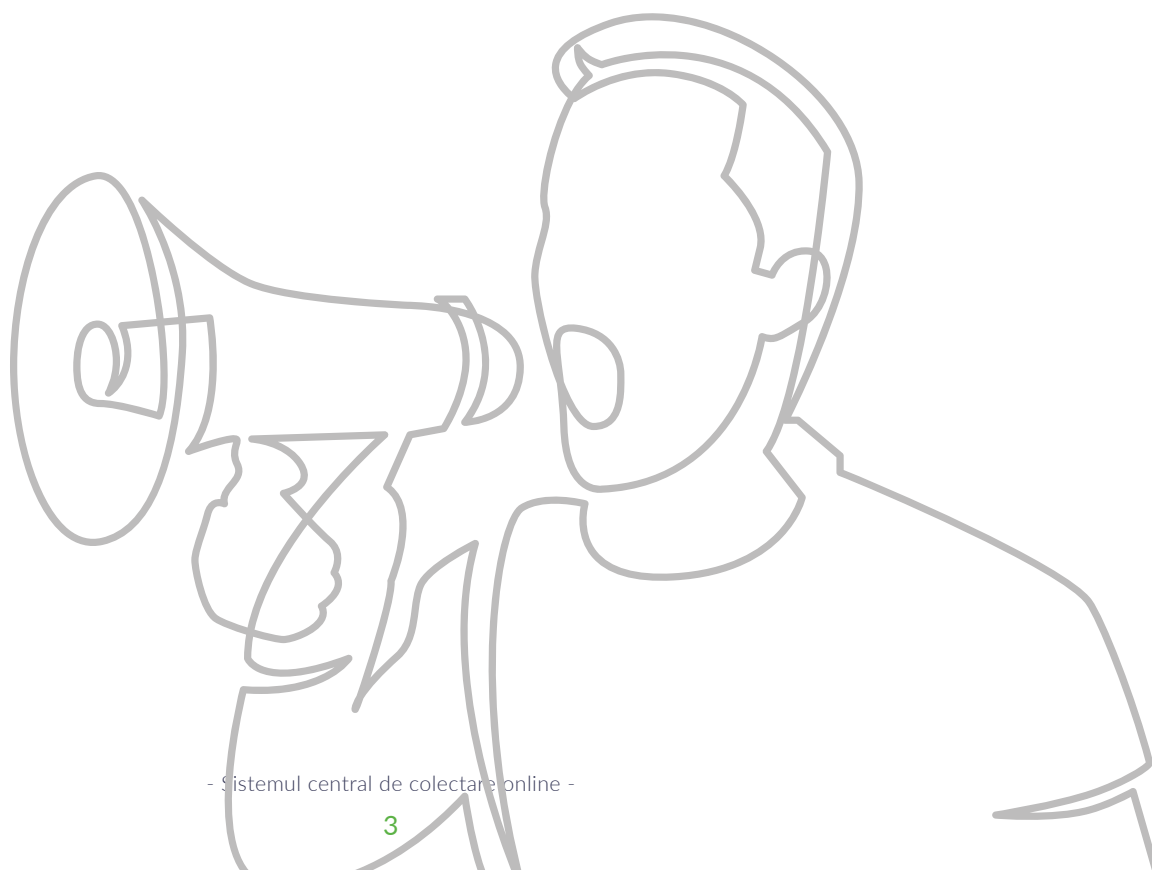
1

Context

Pentru a putea fi depusă, inițiativa cetățenească europeană pe care o propuneți trebuie să obțină în termen de 12 luni cel puțin 1 milion de semnături, inclusiv un număr minim de semnături în cel puțin șapte state membre. Ca organizatori, veți avea la dispoziție 6 luni de la data înregistrării inițiativei pentru a decide data de la care începeți perioada de un an de colectare a declarațiilor de susținere pe hârtie și/sau online.

Semnatarii trebuie să fie cetățeni ai UE (adică ai unui stat membru) și să fi împlinit vârsta de la care pot vota la alegerile pentru Parlamentul European (în general 18 ani, dar în unele state se poate vota și la vârste mai mici). De asemenea, unele state membre pot coborî la 16 ani vârsta minimă pentru susținerea unor inițiative, dar, în acest caz, trebuie să informeze Comisia. Consultați lista cerințelor de vârstă.

Sistemul central de colectare online este singurul sistem de colectare online care poate fi folosit pentru inițiativele cetățenești europene înregistrate după 1.1.2023.



2

Sistemul central de colectare online

Sistemul central de colectare online are două părți:

- a. Partea publică, pe care cetățenii o pot accesa pentru a susține inițiativele.
- b. Partea administrativă, unde puteți să personalizați sistemul sau să trimiteți mesaje susținătorilor inițiativei. Pentru mai multe informații despre partea administrativă, vă rugăm să consultați Manualul organizatorilor ICE (accesibil organizatorilor).

Principalele caracteristici ale sistemului central de colectare online:

- Necesită pregătire minimă, fiind o soluție „la cheie”, și este gratuit;
- Nu necesită aprobări sau certificări: sistemul respectă deja standardele tehnice și de securitate
 - pentru a-l utiliza, trebuie doar să semnați un acord cu Comisia);
- Configurare rapidă: pentru a utiliza sistemul, trebuie doar să informați Comisia cu 10 zile lucrătoare înainte de a începe colectarea, prin intermediul contului dumneavoastră de organizator;
- Garantează un nivel ridicat de securitate, în conformitate cu Decizia¹ privind securitatea sistemelor informatice și de comunicații în cadrul Comisiei Europene;
- Sistemul este pe deplin accesibil persoanelor cu handicap
- se efectuează periodic teste de vulnerabilitate, performanță, ușurință în utilizare și accesibilitate;
- Vă oferă posibilitatea de a trimite e-mailuri susținătorilor;
- Este pe deplin integrat cu contul dumneavoastră de organizator ICE;
- Este pe deplin integrat cu serviciul de transfer de fișiere (pentru transferul declarațiilor de susținere către statele membre, în vederea verificării acestora în cazul inițiativelor reușite);
- Evoluează în permanență datorită contribuțiilor de la actorii implicați.



¹ Decizia (UE, Euratom) 2017/46 a Comisiei din 10 ianuarie 2017 privind securitatea sistemelor informatice și de comunicații în cadrul Comisiei Europene (JO L 6, 11.1.2017, p. 40).

3

Structura sistemului central de colectare online

Secțiunea din partea stângă a site-ului este concepută pentru a afișa:

The screenshot shows the top part of the ECI website. At the top left is the European Union flag and the text "Uniunea Europeană". To the right is a language selector button with "RO". Below this is the main header: "INIȚIATIVA CETĂȚENEASCĂ EUROPEANĂ – Sistemul central de colectare online". A blue banner below the header reads "New My Initiative".

The main content area is divided into two columns. The left column contains details for a specific initiative:

- European Citizens' Initiative** (with EU flag icon)
- Obiective**
Objectives of My New Initiative
- Pagina de internet a inițiativei în registrul Comisiei Europene**
<https://europa.eu/citizens-initiative/initiatives/details/2022/000022>
- Site-ul internet al inițiativei (dacă este cazul):**
<https://myinitiative.eci.com>
- Persoane de contact**
tr tr
eciorganiser.demo@gmail.com
- t2 t2
test@test.com
- Număr de înregistrare**
ECI(2022)000022
- Data de început a perioadei de colectare**
15/12/2022
- [-Ascunde informațiile suplimentare](#)

The right column features a yellow box with the text "Susțineți această inițiativă propusă de un grup de cetățeni ai Uniunii Europene" and a dropdown menu labeled "Selectați țara a cărui cetățean s..." with a downward arrow.

- logoul inițiativei;
- obiectul;
- principalele obiective ale inițiativei propuse;
- linkul către pagina inițiativei din registrul Comisiei Europene;
- site-ul inițiativei
- linkuri către conturile inițiativei de pe diferite rețele sociale

De asemenea, secțiunea conține coordonatele de contact ale organizatorilor, numărul de înregistrare și data de începere și de încheiere a perioadei de colectare.

Bara de progres din partea stângă îi permite publicului să vadă cum evoluează colectarea declarațiilor. Tot aici puteți adăuga linkuri către conturile inițiativei de pe diferite rețele sociale.

Semnături colectate online

9 / 1.000.000



**Data de încheiere a perioadei de
colectare:**

15/12/2023



Țara	Declarațiilor de susținere	Prag	Procentaj
Austria Momentan fără declarații de susținere	0	13.395	0%
Belgia Momentan fără declarații de susținere	0	14.805	0%
Bulgaria Momentan fără declarații de susținere	0	11.985	0%
Cehia Momentan fără declarații de susținere	0	14.805	0%

În partea de jos a ecranului se află linkuri către site-ul ICE, unde utilizatorii pot găsi detalii despre Inițiativa cetățenească europeană ca instrument, despre cum se susține o inițiativă cetățenească europeană și despre etapele prin care trece aceasta ulterior.



4

Personalizarea platformei de colectare online

Ca organizator, aveți posibilitatea de a vă personaliza platforma de susținere din sistemul central de colectare online. Iată ce se poate personaliza:

1. Puteți încărca logoul inițiativei;
2. Puteți stabili culoarea de bază;
3. Puteți afișa bara de progres care arată numărul de semnături colectate;
4. Puteți afișa harta cu distribuția semnăturilor;
5. Puteți afișa semnatarii recent;
6. Puteți afișa adresa URL de retrimiteri;
7. Puteți afișa linkurile către conturile inițiativei pe rețelele sociale („Popularizare”);
8. Puteți opta cum să vă informați susținătorii;
9. Puteți afișa păreri exprimate de semnatori.

Semnatarii pot schimba limba interfeței în orice moment, utilizând lista verticală din colțul din dreapta sus al paginii. Limba în care sunt redactate informațiile despre inițiativă se va schimba în consecință.

După ce depun declarația de susținere, semnatarii sunt direcționați automat către o pagină cu un *mesaj de mulțumire*. Pe pagina cu *mesajul de mulțumire*, vor fi invitați să distribuie inițiativa pe rețelele sociale pe care le utilizează. Linkurile către conturile inițiativei pe diferite rețele sociale pot fi definite în ecranul „Organizator ICE – Gestionari SCCO”. Puteți personaliza mesajul afișat pentru a-i încuraja pe susținători să transmită pe rețelele sociale faptul că v-au susținut inițiativa (de exemplu, „Spuneți-le și prietenilor!”).



Uniunea Europeană

RO

INIȚIATIVA CETĂȚENEASCĂ EUROPEANĂ – Sistemul central de colectare online



VĂ MULȚUMIM!

Declarația dvs. de susținere a fost transmisă

Identificator semnătură

d015877e-6bda-4262-b64c-0d8c7046b9f1

Data semnării

17/01/2023

Vă rugăm să păstrați referințele de mai sus pentru eventuale întrebări

Descărcați identificatorul de semnătură

Transmiteți-le prietenilor

**Distribuiți această inițiativă și
contribuiți la schimbare**

[Distribuiți pe Facebook](#)

[Distribuiți pe Twitter](#)

[Distribuiți pe LinkedIn](#)

Cum a fost experiența susținerii acestei inițiativă?

SLAB

REZONABIL

BUN

FOARTE BUN

Observațiile dumneavoastră ne vor ajuta să îmbunătățim site-ul. 300

Introduceți observațiile dumneavoastră...

TRIMITE OBSERVAȚIILE

**Vă rugăm să ne comunicați adresa
dumneavoastră de e-mail dacă doriți să
fiți informat cu privire la:**

Această inițiativă cetățenească ([Declarație de confidențialitate](#))

Instrumentul Inițiativa cetățenească europeană, în general ([Declarație de confidențialitate](#))

Am citit declarația de confidențialitate relevantă și sunt de acord cu prelucrarea datelor mele cu caracter personal.

Adresa e-mail

Fiți la curent

5

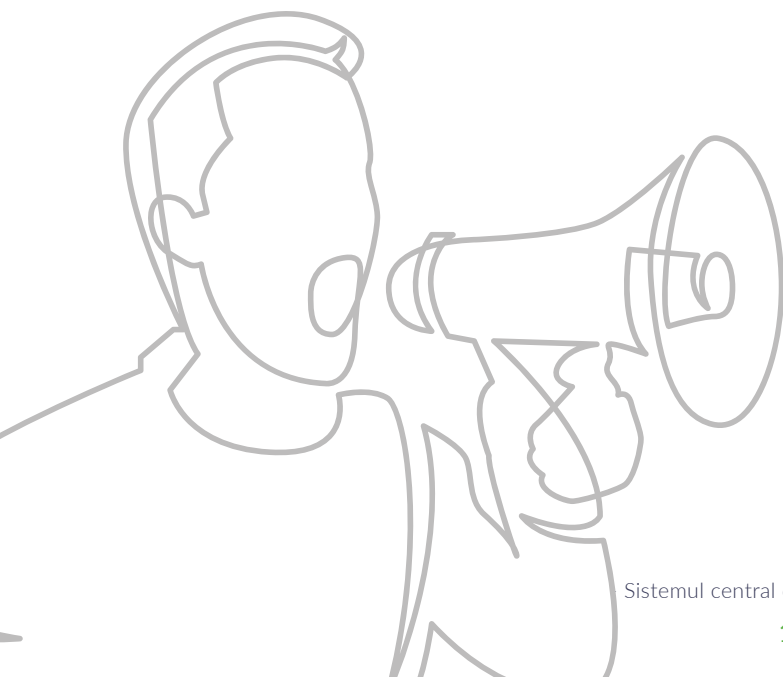
Semnarea prin sistemul central de colectare online

În funcție de țara de cetățenie a susținătorului, acestuia i se oferă posibilitatea de a semna fie printr-un formular online, fie printr-un sistem de identificare electronică din țara respectivă.

După selectarea țării, pe aceeași pagină apare formularul care trebuie completat de semnatar. Fiecare formular este predefinit conform datelor cerute de statul membru selectat.

După ce depun declarația de susținere, semnatarii sunt invitați să-și indice adresa de e-mail dacă doresc să primească mai multe informații despre inițiativă și despre evoluția sa. Dacă fac acest lucru, îi puteți contacta ulterior prin contul dumneavoastră de organizator ICE, din modulul *Informați-vă susținătorii*.

Notă: Sistemul central de colectare online înregistrează limba pe care cetățenii o selectează pentru a vizita site-ul și a semna pentru inițiativă. Acest lucru vă permite să știți ce limbă preferă semnatarii.



6

Redirecționarea semnatarilor de pe site-ul campaniei dumnevoastră către sistemul central de colectare online

De pe site-ul campaniei pentru inițiativă, puteți redirecționa utilizatorii către pagina inițiativei dumneavoastră din sistemul central de colectare online. Consultați manualul pentru instrucțiuni detaliate.



7

Sfârșitul perioadei de colectare a semnăturilor

La data încheierii perioadei de colectare pentru inițiativa dumneavoastră, sistemul va **închide automat colectarea semnăturilor, la ora 24:00 CET**.

Pagina de pornire a sistemului dumneavoastră de colectare va anunța că perioada de colectare a semnăturilor s-a încheiat. Cetățenii nu vor mai putea semna pentru inițiativă, dar vor putea să consulte datele privind semnăturile colectate, prin intermediul hărții și al tabelului care indică numărul de declarații de susținere depuse pentru inițiativă.

Aveți întrebări despre sistemul de colectare online? Vă rugăm să consultați Manualul pus la dispoziția organizatorilor.

