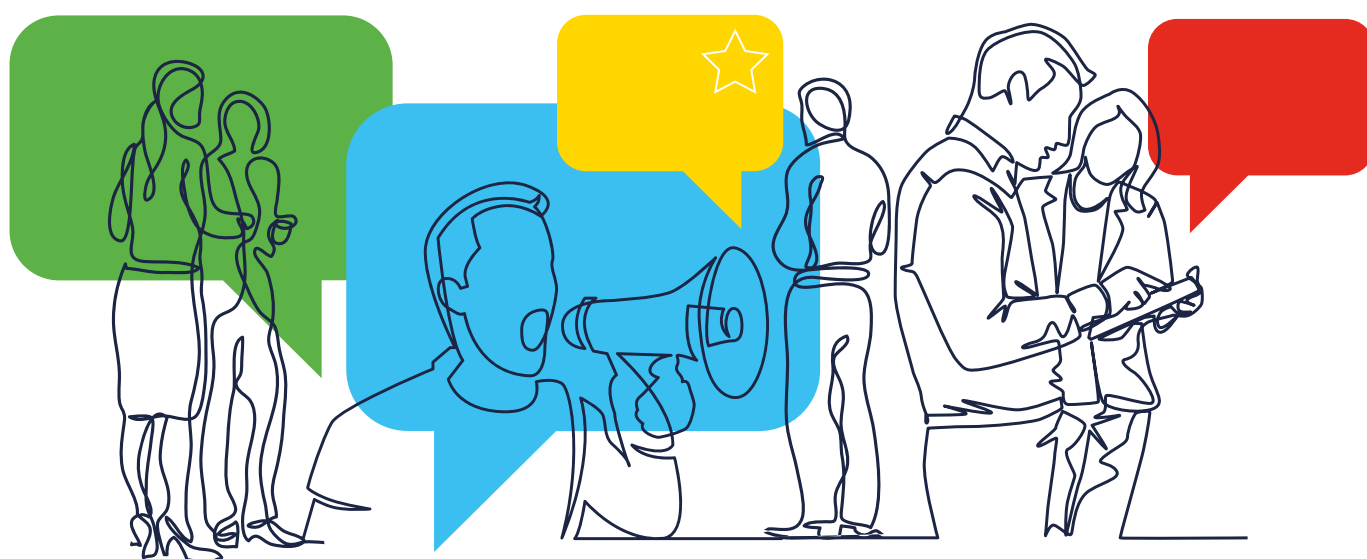


INIZIATIVA DEI CITTADINI EUROPEI

Il sistema centrale di raccolta elettronica



IMPARA - DISCUTI – COLLEGATI - CHIEDI UNA CONSULENZA

| SOMMARIO

Riepilogo	3
Il sistema centrale di raccolta elettronica	4
Struttura del sistema centrale di raccolta elettronica	5
Modalità per personalizzare la propria piattaforma per la raccolta elettronica	9
Quando firmare un'iniziativa attraverso il sistema centrale di raccolta elettronica	11
Reindirizzamento verso il sistema centrale di raccolta elettronica dal sito della campagna	12
Fine del periodo di raccolta delle firme	13

1

Riepilogo

L'obiettivo di un'iniziativa dei cittadini europei è raggiungere almeno un milione di firme, compreso un numero minimo in almeno sette Stati membri, in 12 mesi. Come organizzatore avrai 6 mesi dalla data di registrazione dell'iniziativa per decidere quando iniziare il periodo di un anno dedicato alla raccolta delle dichiarazioni di sostegno su moduli cartacei e/o in forma elettronica.

I firmatari devono essere cittadini dell'UE (cittadini di uno Stato membro dell'UE) e aver raggiunto l'età alla quale si acquisisce il diritto di voto per le elezioni del Parlamento europeo (in genere 18 anni, ad eccezione di Austria, Malta e Grecia), a meno che lo Stato membro non abbia deciso di abbassare l'età minima a 16 anni e ne abbia informato la Commissione. Vedere l'elenco dei requisiti relativi all'età.

Il sistema centrale di raccolta elettronica è l'unico sistema di raccolta elettronica per le iniziative dei cittadini europei registrate dopo il 1.1.2023.



2

Il sistema centrale di raccolta elettronica

Il sistema centrale di raccolta elettronica si compone di due parti:

- a. la parte pubblica cui i cittadini accedono per sostenere le iniziative
- b. la parte amministrativa a partire dalla quale gli organizzatori possono personalizzare il loro sistema o inviare messaggi ai loro sostenitori. Per maggiori informazioni sulla parte amministrativa, consultare il manuale degli organizzatori dell'ICE (accessibile agli organizzatori).

Elementi principali del sistema centrale di raccolta elettronica:

- preparazione minima (soluzione chiavi in mano) e gratuita
- non sono richieste approvazioni né certificazioni: il sistema è già conforme alle norme tecniche e di sicurezza
 - per utilizzare il sistema basta firmare un accordo con la Commissione
- configurazione rapida: per utilizzare il sistema è sufficiente informare la Commissione 10 giorni lavorativi prima di iniziare la raccolta, tramite l'account riservato agli organizzatori
- garantisce un elevato livello di sicurezza, conformemente alla decisione¹ sulla sicurezza dei sistemi di comunicazione e informazione della Commissione europea
- il sistema è pienamente accessibile alle persone con disabilità
- viene sottoposto regolarmente a prove di vulnerabilità, prestazioni, usabilità e accessibilità
- offre agli organizzatori la possibilità di inviare e-mail ai sostenitori
- è pienamente integrato con l'account riservato agli organizzatori dell'ICE
- è pienamente integrato con il servizio di scambio di file (per il trasferimento delle dichiarazioni di sostegno agli Stati membri ai fini della loro verifica in caso di iniziative di successo)
- è in continua evoluzione grazie ai contributi delle parti interessate.





¹ Decisione (UE, Euratom) 2017/46 della Commissione, del 10 gennaio 2017, sulla sicurezza dei sistemi di comunicazione e informazione della Commissione europea (GU L 6 dell'11.1.2017, pag. 40).

3


Struttura del sistema centrale di raccolta elettronica

L'area del pannello sinistro del sito web è progettata per visualizzare:

**Unione europea**

INIZIATIVA DEI CITTADINI EUROPEI - Sistema centrale di raccolta elettronica

New My Initiative

**European
Citizens'
Initiative**

Obiettivi
Objectives of My New Initiative

Pagina web dell'iniziativa nel registro della Commissione europea
<https://europa.eu/citizens-initiative/initiatives/details/2022/000022>

Sito web della proposta d'iniziativa dei cittadini (se esistente)
<https://myinitiative.eci.com>

Referenti
tr tr
eciorganiser.demo@gmail.com
t2 t2
test@test.com

Numero di registrazione
ECI(2022)000022

Inizio del periodo di raccolta
15/12/2022

[-Nascondi maggiori informazioni](#)

Sostieni questa iniziativa proposta da cittadini dell'Unione europea

Seleziona il paese di cui hai la ci... ▾

- il logo dell'iniziativa
- l'oggetto
- gli obiettivi principali della proposta d'iniziativa
- il link alla pagina dell'iniziativa nel registro della Commissione europea
- il sito web dell'iniziativa
- il link ai diversi social media.

Ulteriori informazioni contenute nel pannello comprendono i recapiti degli organizzatori, il numero di registrazione e le date di inizio e di fine del periodo di raccolta.

La barra di avanzamento, sulla parte sinistra del pannello, consente al pubblico di vedere lo stato di avanzamento della raccolta delle dichiarazioni. Qui gli organizzatori possono anche aggiungere link all'iniziativa sui social media.

Firme raccolte online

9 / 1.000.000

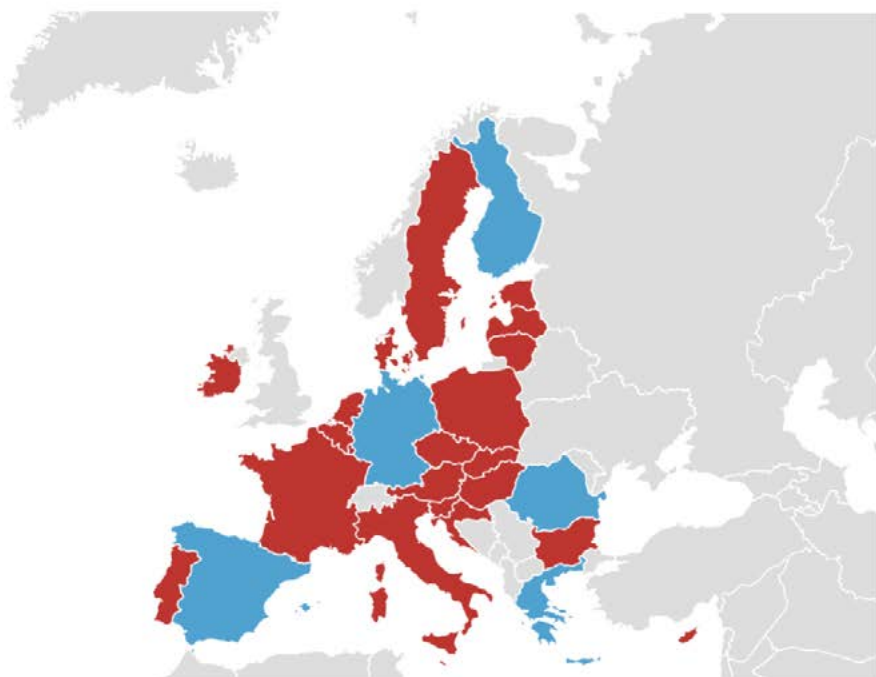
Fine del periodo di raccolta:

15/12/2023



Sotto la barra di avanzamento è visualizzato il numero di firmatari e il numero attuale di dichiarazioni di sostegno raccolte online per paese. Cliccando su «Visualizza tutti i paesi» è anche possibile accedere a una mappa di distribuzione e a una tabella che mostra il numero attuale di dichiarazioni di sostegno raccolte online e la percentuale raggiunta rispetto alle soglie richieste.

Dichiarazioni di sostegno raccolte online



Totale: 9

Soglia minima: Per avere successo, un'iniziativa dei cittadini europei deve raggiungere un milione di dichiarazioni di sostegno e una soglia minima in almeno 7 paesi.

- Paesi che hanno raggiunto la soglia minima
- Paesi sotto la soglia minima
- Paesi senza alcuna dichiarazione di sostegno
- Paesi extra UE

Paese	Dichiarazioni di sostegno	Soglia minima	Percentuale
Austria Nessuna dichiarazione	0	13.395	0%
Belgio Nessuna dichiarazione	0	14.805	0%
Bulgaria Nessuna dichiarazione	0	11.985	0%
Cechia Nessuna dichiarazione	0	14.805	0%

In fondo al sito web figurano i link al sito web dell'ICE, dove gli utenti possono trovare maggiori informazioni sull'iniziativa dei cittadini europei come strumento, su come firmare un'iniziativa dei cittadini europei e sulle tappe successive di un'iniziativa dei cittadini europei.



4

Modalità per personalizzare la propria piattaforma per la raccolta elettronica

Gli organizzatori dell'iniziativa hanno la possibilità di personalizzare la loro piattaforma di firma nel sistema centrale di raccolta elettronica. Questi sono i modi in cui un organizzatore può effettuare la personalizzazione:

1. caricare il logo dell'iniziativa
2. impostare il colore principale
3. visualizzare la barra di stato delle firme raccolte
4. visualizzare la cartina con la distribuzione delle firme
5. visualizzare le firme più recenti
6. visualizzare l'URL callback
7. visualizzare i link ai social media («usare i social media»)
8. informare i sostenitori
9. visualizzare commenti e osservazioni dei firmatari.

Il cittadino che firma l'iniziativa può cambiare la lingua dell'interfaccia in qualsiasi momento utilizzando un elenco a discesa in alto a destra della pagina. La lingua delle informazioni sull'iniziativa cambierà di conseguenza.

Una volta che i cittadini sono riusciti a esprimere il loro sostegno a un'iniziativa, vengono automaticamente inviati a una pagina di ringraziamento. Su questa pagina di *ringraziamento*, il cittadino è invitato a condividere l'iniziativa sui suoi canali social. I link a queste pagine dei social media possono essere indicati nella schermata Gestire la società civile organizzata dell'organizzatore dell'ICE. L'organizzatore può personalizzare il messaggio visualizzato per incoraggiare i sostenitori a condividere il loro sostegno sui social media, ad esempio «Dillo ai tuoi amici».



Unione europea



INIZIATIVA DEI CITTADINI EUROPEI - Sistema centrale di raccolta elettronica



GRAZIE!

La dichiarazione di sostegno è stata presentata correttamente



Identificatore della firma

d015877e-6bda-4262-b64c-0d8c7046b9f1



Data della firma

17/01/2023

Conservare i riferimenti di cui sopra per eventuali richieste di informazioni

Sacarica identificatore firma

Dillo ai tuoi amici Dillo ai tuoi amici

Condividi l'iniziativa e fai la
differenza



Condividi su Facebook



Condividi su Twitter



Condividi su LinkedIn

Come valuti l'esperienza di aver sostenuto l'iniziativa?

NEGATIVA

DISCRETA

POSITIVA

MOLTO POSITIVA

I tuoi commenti ci aiuteranno a migliorare il sito.

300

Scrivi i tuoi commenti...

INVIA COMMENTI

Indicare l'indirizzo e-mail per ricevere
ulteriori informazioni:



Informazioni sulla presente iniziativa dei cittadini
(Dichiarazione di riservatezza)



Informazioni sul diritto d'iniziativa dei cittadini in generale
(Dichiarazione di riservatezza)



Ho letto la dichiarazione di riservatezza e acconsento al
trattamento dei miei dati personali.

Indirizzo e-mail

Resta informato

5

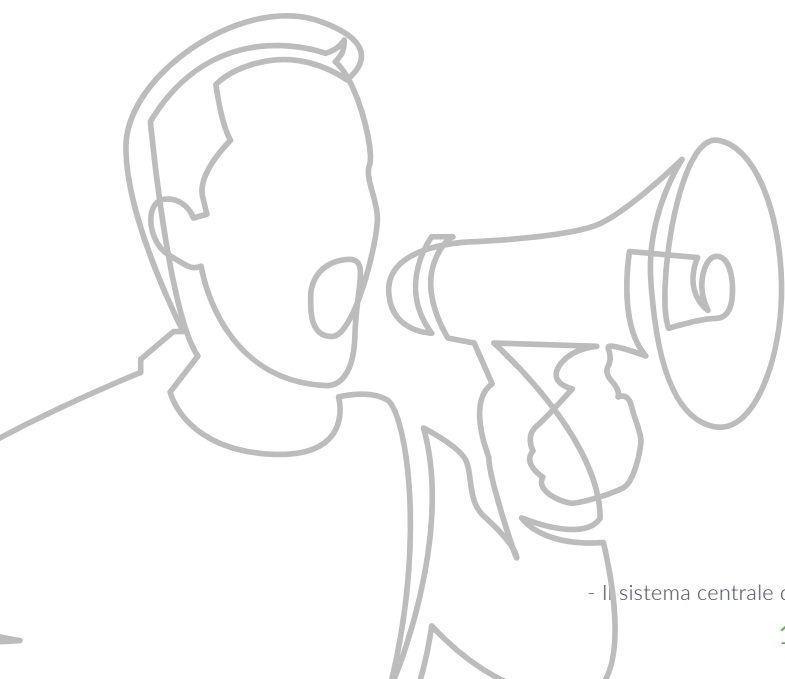
Quando firmare un'iniziativa attraverso il sistema centrale di raccolta elettronica

A seconda del paese di cui si ha la cittadinanza, si può firmare l'iniziativa tramite un modulo online o un eID del proprio paese.

Una volta selezionato il paese, sulla stessa pagina appare il modulo che il firmatario dovrà completare. Ogni modulo è preimpostato a seconda dei dati richiesti dal paese selezionato.

Dopo aver inviato correttamente la propria firma, il cittadino è invitato a inserire il proprio indirizzo e-mail per ricevere maggiori informazioni sull'iniziativa e sui suoi progressi. Se il cittadino inserisce l'e-mail, l'organizzatore può contattarlo tramite il proprio account riservato agli organizzatori dell'ICE nel modulo *Informa il sostenitore*.

Nota: Il sistema centrale di raccolta elettronica registra la lingua selezionata per visitare il sito e firmare l'iniziativa. Ciò consente all'organizzatore di sapere quale lingua preferisce il cittadino.



6

Reindirizzamento verso il sistema centrale di raccolta elettronica dal sito della campagna

Dal sito della campagna per l'iniziativa è possibile reindirizzare verso la pagina dell'iniziativa nel sistema centrale di raccolta elettronica. Vedere il manuale per istruzioni specifiche.



7

Fine del periodo di raccolta delle firme

Alla data della fine del periodo di raccolta dell'iniziativa, il sistema **chiuderà automaticamente la raccolta delle firme alle 24:00 CET**.

La homepage del sistema di raccolta visualizzerà l'informazione relativa alla conclusione della raccolta delle firme. I cittadini non potranno firmare l'iniziativa, ma potranno comunque consultare i dati relativi alla raccolta delle firme attraverso la mappa e la tabella indicante il numero di dichiarazioni di sostegno raccolte.

Hai ulteriori domande sul sistema di raccolta elettronica? Consulta il manuale (a disposizione degli organizzatori).

