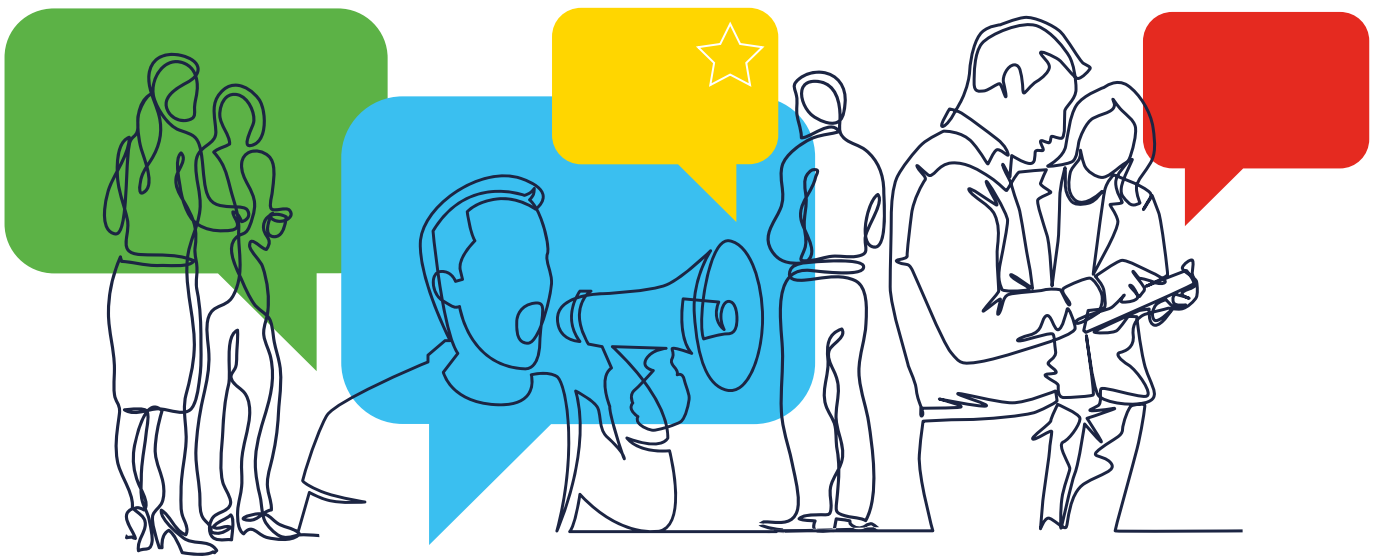


MEHR ERFAHREN



EUROPÄISCHE BÜRGERINITIATIVE

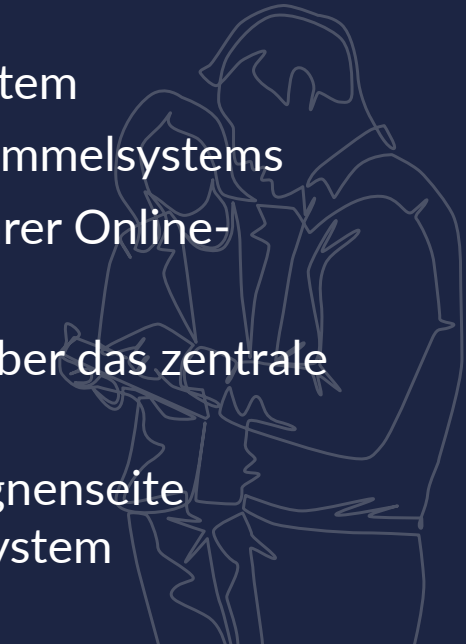
Zentrales Online-Sammelsystem



MEHR ERFAHREN - DISKUTIEREN - VERNETZEN - RAT SUCHEN

| INHALTSVERZEICHNIS

Übersicht	3
Das zentrale Online-Sammelsystem	4
Aufbau des zentralen Online-Sammelsystems	5
Möglichkeiten zur Anpassung Ihrer Online-Sammlungsplattform	9
Unterzeichnen einer Initiative über das zentrale Online-Sammelsystem	11
Weiterleitung von Ihrer Kampagnenseite zum zentralen Online-Sammelsystem	12
Ende des Sammlungszeitraums	13



1

Übersicht

Ziel einer Europäischen Bürgerinitiative ist die Sammlung von 1 Million Unterschriften innerhalb von 12 Monaten. In mindestens sieben Mitgliedstaaten muss eine Mindestanzahl an Unterschriften erreicht werden. Ab dem Datum der Registrierung Ihrer Initiative haben Sie als Organisator/in 6 Monate Zeit, um zu entscheiden, wann Sie mit der Sammlung von Unterstützungsbekundungen auf Papier und/oder online beginnen möchten.

Unterzeichnen können alle EU-Bürger/innen (Staatsangehörige eines EU-Landes), die alt genug sind, um an den Wahlen zum Europäischen Parlament teilzunehmen. Dies ist in den meisten Ländern mit 18 Jahren der Fall, es sei denn, der Mitgliedstaat hat das Mindestalter für Unterzeichner auf 16 Jahre gesenkt und die Kommission davon unterrichtet. Anforderungen an das Mindestalter

Für Europäische Bürgerinitiativen, die nach dem 1.1.2023 registriert werden, ist das zentrale Online-Sammelsystem die einzige Möglichkeit, um online Unterschriften zu sammeln.



2

Das zentrale Online-Sammelsystem

Das zentrale Online-Sammelsystem besteht aus

- a. einem öffentlich zugänglichen Bereich, in dem die Bürger/innen die Initiative unterstützen können;
- b. einem Administratorbereich, in dem die Organisator(inn)en ihr System anpassen und ihren Unterstützerinnen und Unterstützern Nachrichten senden können. Mehr über diesen Bereich erfahren Sie im Handbuch für EBI-Organisator(inn)en (nur für diese zugänglich).

Wichtigste Funktionen des zentralen Online-Sammelsystems:

- minimale Vorbereitung (schlüsselfertig) und kostenlos;
- keine Genehmigung oder Zertifizierung erforderlich: das System entspricht bereits den technischen Anforderungen und Sicherheitsstandards
 - seine Nutzung setzt lediglich die Unterzeichnung einer Vereinbarung mit der Kommission voraus;
- schnelle Einrichtung: Sie informieren 10 Arbeitstage vor Beginn Ihrer Sammlung die Kommission über Ihr Organisatoren-Konto;
- garantiert hohe Sicherheit unter Einhaltung des Beschlusses¹ über die Sicherheit von Kommunikations- und Informationssystemen in der Europäischen Kommission;
- barrierefrei für Menschen mit Behinderungen
- regelmäßige Tests auf Sicherheitsrisiken, Leistung, Benutzerfreundlichkeit und Zugänglichkeit;
- Möglichkeit, E-Mails an Unterstützende zu senden;
- voll in das Organisatorenkonto integrierbar;
- voll in das Datenaustauschsystem integrierbar, das bei erfolgreichen Initiativen für die Übermittlung der Unterstützungsbekundungen zwecks Überprüfung an die Mitgliedstaaten genutzt wird;
- kontinuierliche Weiterentwicklung durch Nutzer-Feedback.



¹ Beschluss (EU, Euratom) 2017/46 der Kommission vom 10. Januar 2017 über die Sicherheit von Kommunikations- und Informationssystemen in der Europäischen Kommission (ABl. L 6 vom 11.1.2017, S. 40).

3

Aufbau des zentralen Online-Sammelsystems

Auf der linken Seite der Website wird Folgendes angezeigt:

Europäische Union DE

EUROPÄISCHE BÜRGERINITIATIVE – Zentrales Online-Sammelsystem

New My Initiative

Ziele
Objectives of My New Initiative

Webseite der Initiative im Register der Europäischen Kommission
<https://europa.eu/citizens-initiative/initiatives/details/2022/000022>

Webpräsenz dieser Initiative (falls vorhanden):
<https://myinitiative.eci.com>

Kontaktpersonen
tr tr
eciorganiser.demo@gmail.com
t2 t2
test@test.com

Registriernummer
ECI(2022)000022

Beginn der Sammlung
15/12/2022

[-Info verbergen](#)

Unterstützen Sie diese Initiative von Bürgerinnen und Bürgern der EU!

Ihr Herkunftsland

- Logo der Initiative
- Gegenstand
- wichtigste Ziele der geplanten Bürgerinitiative
- Link zur Seite der Initiative im Register der Europäischen Kommission
- Website der Initiative
- Link zu Social-Media-Konten

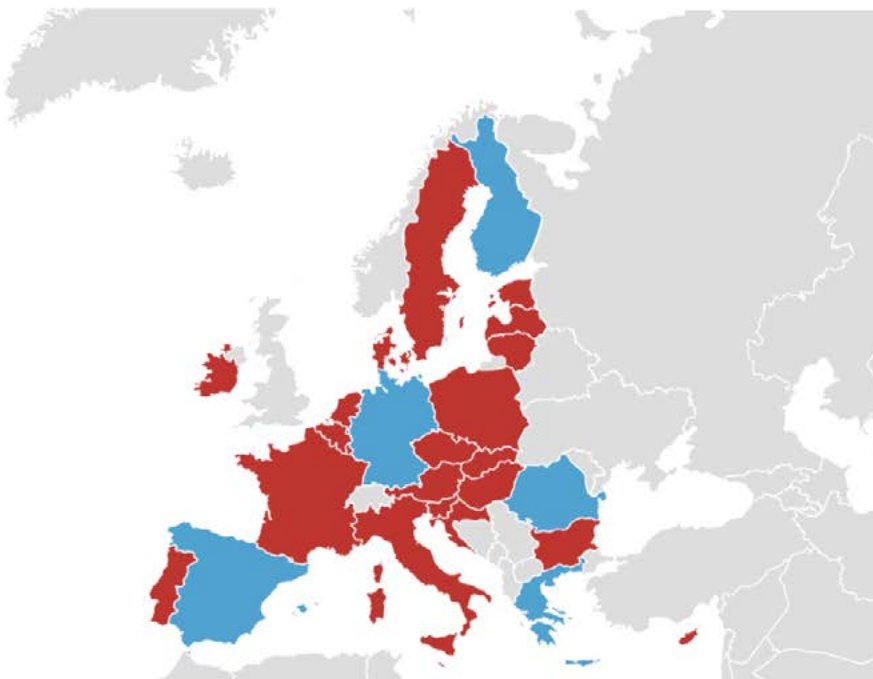
Außerdem finden sich dort die Kontaktdaten der Organisator(inn)en, die Registernummer und das Anfangs- und Enddatum der Sammlung.

Der Balken auf der linken Seite zeigt den Fortschritt der Unterschriftensammlung an. Hier können die Organisator(inn)en auch Links zu den Social-Media-Konten der Initiative hinzufügen.







Unterhalb des Fortschrittsbalkens können Sie sich die Anzahl der Unterstützenden und die aktuelle Anzahl online gesammelter Unterstützungsbekundungen je Land anzeigen lassen. Wenn Sie „alle Länder“ auswählen, können Sie auf einer Verteilungskarte und in einer Tabelle nachvollziehen, wie viele Unterstützungsbekundungen bisher online gesammelt wurden und zu wie viel Prozent die erforderlichen Schwellenwerte erreicht sind.

Online gesammelte Unterstützungsbekundungen



Insgesamt: 9

Schwelle: Um erfolgreich zu sein, muss eine Europäische Bürgerinitiative insgesamt eine Million Unterstützungsbekundungen erhalten, davon in mindestens sieben Ländern jeweils eine Mindestanzahl.

-  Länder, in denen die Schwelle erreicht wurde
-  Länder unter der Schwelle
-  Länder ohne Unterstützungsbekundungen
-  Nicht-EU-Länder

Land	Unterstützungsbekundungen	Schwelle	Prozentsatz
Belgien Noch keine Unterschriften	0	14.805	0%
Bulgarien Noch keine Unterschriften	0	11.985	0%
Deutschland Noch nicht genügend Unterschriften	1	67.680	0%
Dänemark Noch keine Unterschriften	0	9.870	0%

Die Links am Seitenende leiten die Nutzenden zum EBI-Portal, auf dem sie weitere Informationen zur Europäischen Bürgerinitiative, zur Unterzeichnung und zu den nächsten Schritten erhalten.



4

Möglichkeiten zur Anpassung Ihrer Online- Sammlungsplattform

Die Organisator(inn)en können das Erscheinungsbild der Unterschriften-Plattform im zentralen Online-Sammelsystem durch allerlei Optionen anpassen, zum Beispiel durch:

1. Hochladen eines Logos der eigenen Initiative
2. Grundfarbeneinstellung
3. Anzeige eines Balkens, der den Fortschritt der Unterschriftensammlung angibt
4. Anzeige einer Karte mit Verteilung der Unterschriften
5. Anzeige der letzten Unterzeichnenden
6. Anzeige einer Rückruf-URL
7. Anzeige von Links zu sozialen Medien
8. Information der Unterstützenden
9. Anzeige des Unterstützer-Feedbacks.

Die Unterzeichnenden können die Sprache der Benutzeroberfläche jederzeit über das Aufklappenmenü oben rechts auf der Seite ändern. Die Informationen zur Initiative werden dann in dieser Sprache angezeigt.

Nach der Unterstützung der Initiative landen sie automatisch auf einer *Danke*-Seite. Dort werden sie motiviert, die Initiative über ihre Social-Media-Konten zu teilen. Die Links zu diesen Social-Media-Seiten können auf dem Bildschirm *Manage OCS* der EBI-Organisatoren festgelegt werden. Die zur Motivation der Unterstützenden angezeigte Nachricht kann von den Organisator(inn)en selbst formuliert werden, zum Beispiel „Weitersagen“.



EUROPÄISCHE BÜRGERINITIATIVE – Zentrales Online-Sammelsystem



VIELEN DANK!
Ihre Unterstützungsbekundung ist eingegangen!

Kennung

d015877e-6bda-4262-b64c-0d8c7046b9f1

Datum der Unterschrift

17/01/2023

Bitte bewahren Sie diese Angaben für spätere Anfragen auf

Kennung herunterladen

Wie fanden Sie's diese Initiative zu unterstützen?

SCHLECHT

IN ORDNUNG

GUT

SEHR GUT

Ihre Rückmeldung wird uns helfen, diese Website zu verbessern. 300

Schreiben Sie Ihre Rückmeldung...

RÜCKMELDUNG VERSENDEN

Erzählen Sie Ihren Freunden davon

Teilen Sie diese Initiative und
bewirken Sie etwas!



Auf Facebook teilen



Auf Twitter teilen



Auf LinkedIn teilen

Bitte nennen Sie uns Ihre E-Mail-Adresse, wenn Sie auf dem Laufenden gehalten werden möchten:

über diese Bürgerinitiative ([Datenschutzerklärung](#))

über die Europäische Bürgerinitiative im Allgemeinen ([Datenschutzerklärung](#))

Ich habe die betreffende Datenschutzerklärung gelesen und stimme der Verarbeitung meiner personenbezogenen Daten zu.

E-Mail-Adresse

Auf dem Laufenden bleiben

5

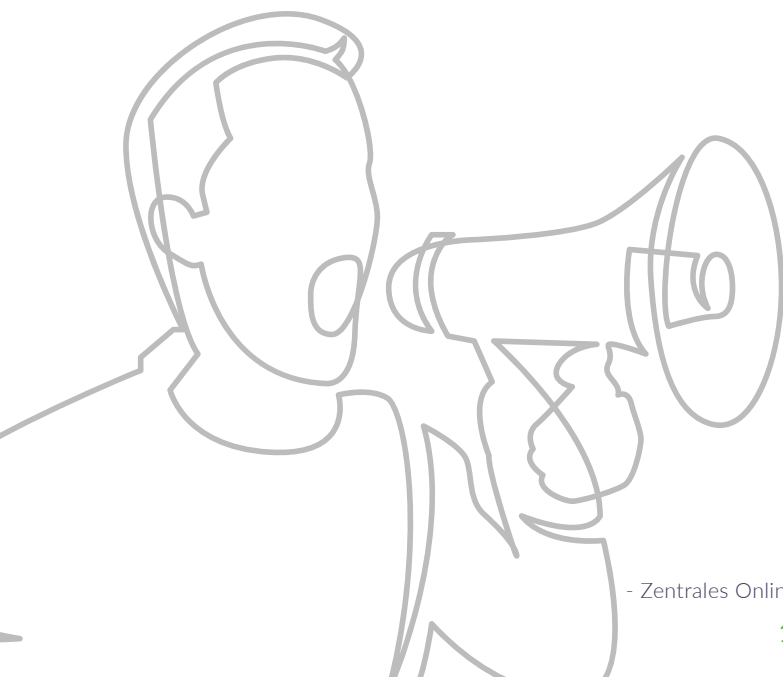
Unterzeichnen einer Initiative über das zentrale Online- Sammelsystem

Je nachdem, aus welchem Land der oder die Unterstützende stammt, kann die Initiative über ein Online-Formular oder mit der eID des betreffenden Landes unterzeichnet werden.

Sobald das Land gewählt ist, erscheint auf derselben Seite das auszufüllende Formular. Jedes Formular für die Unterstützungsbekundung ist auf die vom gewählten Mitgliedstaat verlangten Daten zugeschnitten.

Nach dem Abschicken der Unterstützungsbekundung werden die Unterstützenden eingeladen, ihre E-Mail-Adresse anzugeben, um über die Initiative und ihren Fortgang informiert zu werden. Gibt eine Person ihre E-Mail-Adresse an, kann der/die Organisator/in ihn oder sie über das EBI-Organisatorenkonto im *Inform supporter*-Modul kontaktieren.

Hinweis: Das zentrale Online-Sammelsystem speichert die Dialogsprache, die beim Besuch der Website und zur Unterzeichnung der Initiative verwendet wurde. Dadurch wissen die Organisator(inn)en, welche Sprache die Person bevorzugt.



6

Weiterleitung von Ihrer Kampagnenseite zum zentralen Online- Sammelsystem

Sie können Ihre Besucher/innen von Ihrer eigenen Kampagnenseite auf die Seite Ihrer Initiative im zentralen Online-Sammelsystem weiterleiten. Mehr darüber erfahren Sie im Handbuch.



7

Ende des Sammlungszeitraums

Am letzten Tag des Sammlungszeitraums Ihrer Initiative **schließt das System die Unterschriftensammlung automatisch um 24 Uhr MEZ.**

Auf der Startseite ihres Sammelsystems wird die Information angezeigt, dass die Unterschriftensammlung beendet ist. Die Besucher/innen können die Initiative dann nicht mehr unterstützen, aber weiterhin die Karte und die Tabelle mit der Verteilung und der Anzahl der gesammelten Unterschriften einsehen.

Haben Sie noch Fragen zum Online-Sammelsystem? Konsultieren Sie das [Handbuch für Organisator\(inn\)en!](#)

