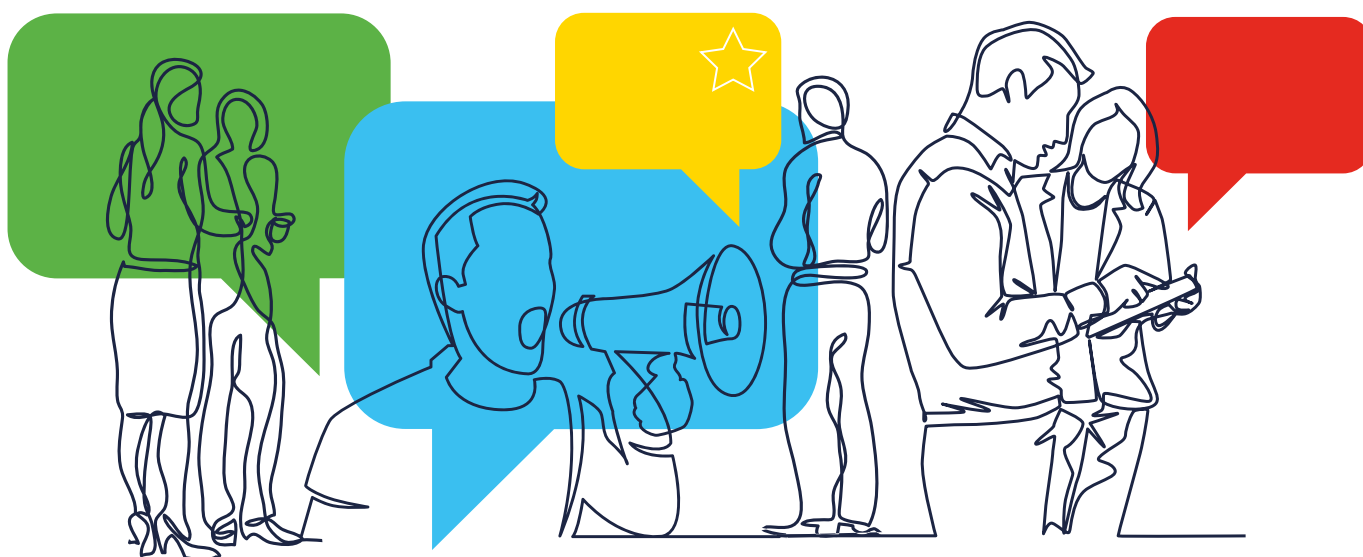


VYUŽIJTE NAŠE MATERIÁLY A ŠKOLENÍ



## EVROPSKÁ OBČANSKÁ INICIATIVA

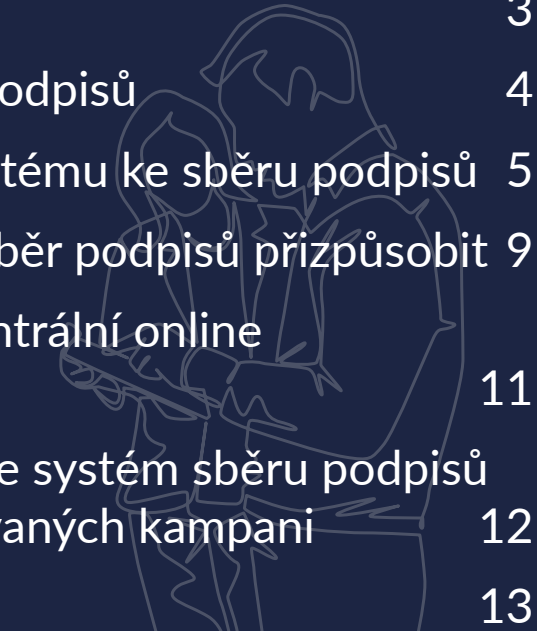
Centrální online systém sběru podpisů



**VYUŽIJTE NAŠE MATERIÁLY A ŠKOLENÍ** - DISKUTUJTE -  
KONTAKTUJTE ZKUŠENĚJŠÍ - NECHTE SI PORADIT

## | OBSAH

Přehled	3
Centrální online systém sběru podpisů	4
Struktura centrálního online systému ke sběru podpisů	5
Jak si lze platformu pro online sběr podpisů přizpůsobit	9
Podpisujete-li iniciativu přes centrální online systém sběru	11
Přesměrování na centrální online systém sběru podpisů z vašich vlastních stránek věnovaných kampani	12
Ukončení období sběru podpisů	13



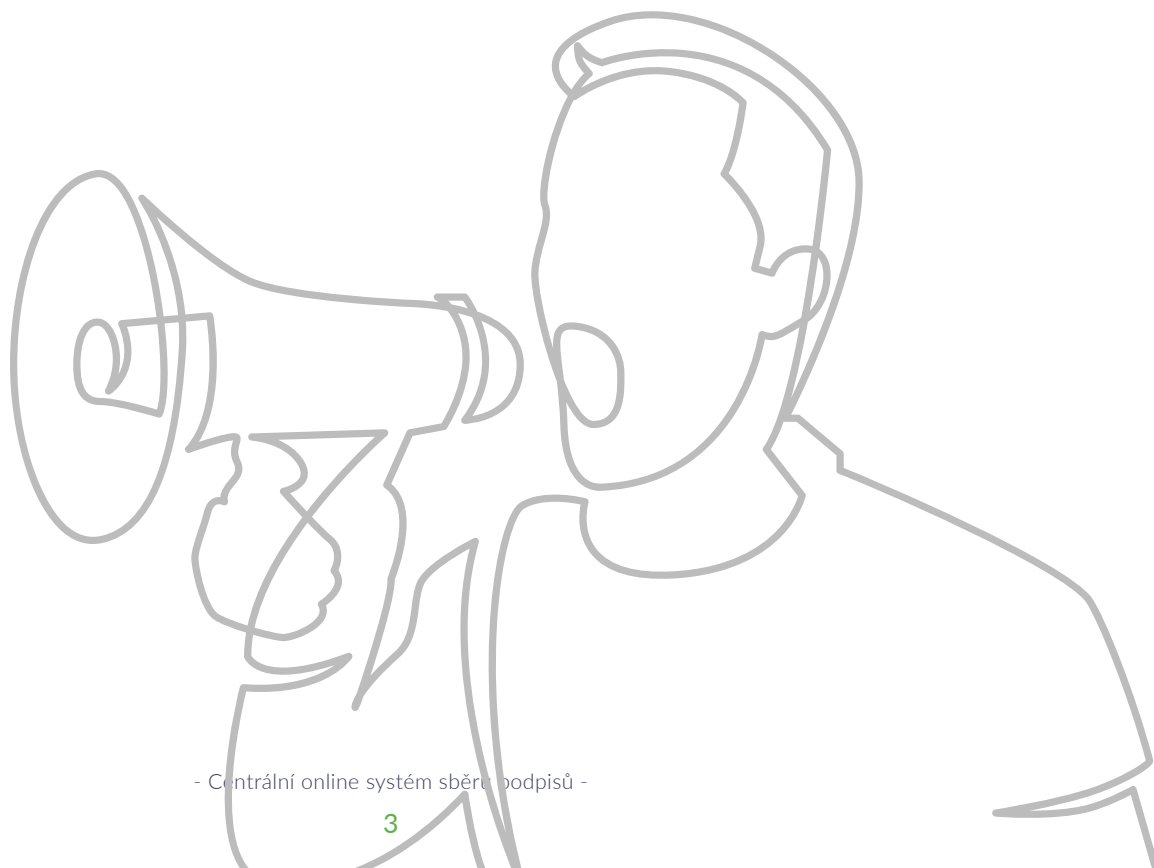
# 1

## Přehled

Jednou z podmínek úspěchu evropské občanské iniciativy je shromáždit za 12 měsíců minimálně 1 milion podpisů a zároveň předepsané minimální počty podpisů v nejméně sedmi členských státech. Jako organizátoři budete mít 6 měsíců od data registrace vaší iniciativy na to, abyste rozhodli, kdy 12měsíční období sběru prohlášení o podpoře (jak v papírové, tak elektronické podobě) zahájíte.

Signatáři musí být občané EU (státní příslušníci členských států EU), kteří dosáhli věku, který je opravňuje k účasti ve volbách do Evropského parlamentu (18 let, v některých státech platí nižší věkový limit) – pokud se členský stát nerozhodl snížit minimální věkovou hranici pro signatáře iniciativ na 16 let a neinformoval o tom Komisi. Viz seznam požadavků ohledně věku signatářů.

Pro iniciativy registrované po 1. lednu 2023 je centrální online systém sběru jediným online systémem, který lze pro účely evropských občanských iniciativ používat.



## 2

# Centrální online systém sběru podpisů

Centrální online systém sběru se skládá ze dvou částí:

- a. Veřejná část, kam mají přístup občané, kteří chtějí vyjádřit podporu konkrétním iniciativám.
- b. Administrativní část, kde mohou organizátoři upravovat nastavení svého systému a zasílat zprávy svým příznivcům. Více informací o administrativní části najdete v Příručce pro organizátory evropských občanských iniciativ (která je k dispozici organizátorům).

Charakteristiky centrálního online systému ke sběru podpisů:

- Je nutná minimální příprava („řešení na klíč“) a je poskytován zdarma;
- Nejsou vyžadována žádná schválení či certifikace: Systém již splňuje technické a bezpečnostní normy
  - chcete-li systém používat, stačí podepsat dohodu s Komisí;
- nastavení systému je snadné a rychlé: pokud chcete systém začít používat, stačí informovat Komisi prostřednictvím vašeho organizátorského účtu 10 dní před začátkem sběru podpisů;
- Zaručuje vysokou úroveň bezpečnosti v souladu s rozhodnutím<sup>1</sup> o bezpečnosti komunikačních a informačních systémů v Evropské komisi;
- Systém mohou plně využívat osoby se zdravotním postižením
- Pravidelně je testována jeho zranitelnost, výkonnost, použitelnost a přístupnost;
- Umožňuje organizátorům zasílat e-maily příznivcům;
- Plně integrován s účtem organizátorů evropské občanské iniciativy;
- Plně integrován se službou pro výměnu souborů (sloužící k předávání shromážděných prohlášení o podpoře členskými státy za účelem jejich ověření);
- Neustále se zdokonaluje na základě zpětné vazby od zúčastněných stran.



<sup>1</sup> Rozhodnutí Komise (EU, Euratom) 2017/46 ze dne 10. ledna 2017 o bezpečnosti komunikačních a informačních systémů v Evropské komisi (Úř. věst. L 6, 11.1.2017, s. 40).

# 3

## Struktura centrálního online systému ke sběru podpisů

Levá část panelu internetových stránek je naprogramována tak, aby zobrazovala:

Evropská unie CS

EVROPSKÁ OBČANSKÁ INICIATIVA – Centrální online systém sběru

New My Initiative

**European Citizens' Initiative**

**Cíle**  
Objectives of My New Initiative

**Webová stránka iniciativy v registru Evropské komise**  
<https://europa.eu/citizens-initiative/initiatives/details/2022/000022>

**Internetové stránky této iniciativy (pokud existují):**  
<https://myinitiative.eci.com>

**Kontaktní osoby**  
tr tr  
[eciorganiser.demo@gmail.com](mailto:eciorganiser.demo@gmail.com)

t2 t2  
[test@test.com](mailto:test@test.com)

**Registrační číslo**  
ECI(2022)000022

**Začátek lhůty pro sběr prohlášení**  
15/12/2022

[-Skrýt info](#)

Podpořit tuto iniciativu navrhovanou občany Evropské unie

Vyberte zemi své státní příslušnosti...

- logo navrhované iniciativy;
- předmět navrhované iniciativy;
- hlavní cíle navrhované iniciativy;
- odkaz na stránku iniciativy v oficiálním registru Evropské komise;
- adresu internetových stránek věnovaných iniciativě;
- odkaz na různá sociální média.

Na tomto panelu dále najdete kontaktní údaje organizátorů, registrační číslo a datum zahájení a ukončení období sběru.

Počítadlo v levé části panelu znázorňuje pokrok při shromažďování prohlášení. Zde mohou organizátoři rovněž přidat odkazy na sociální média.

### **Podpisy shromážděné online**

9 / 1 000 000

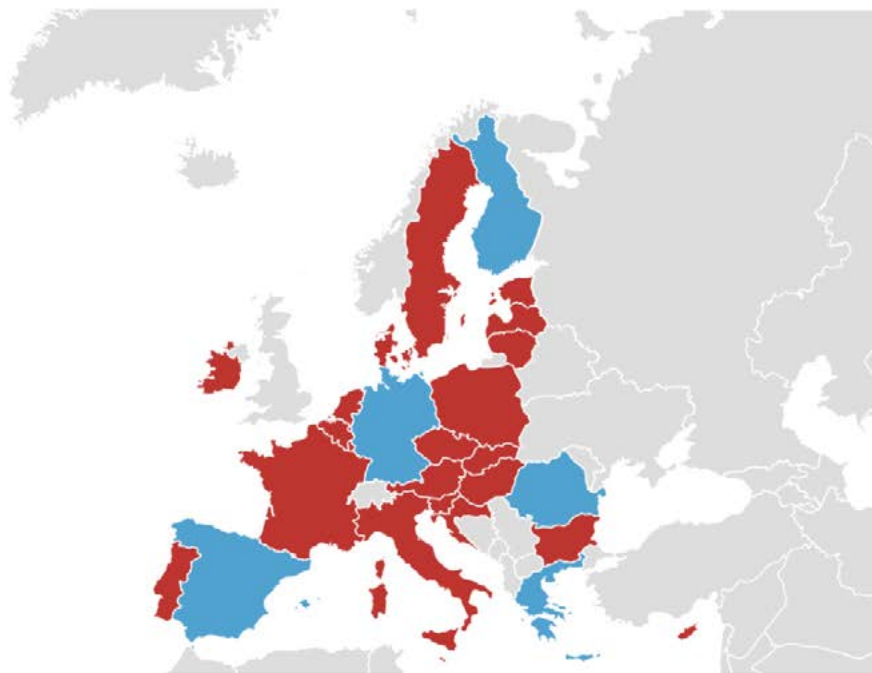
### **Konec lhůty pro sběr prohlášení:**

15/12/2023






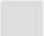
Pod počítadlem je uveden celkový počet shromážděných podpisů a aktuální počet podpisů shromážděných online v jednotlivých zemích. Po kliknutí na „Zobrazit všechny země“ máte rovněž přístup k mapě a tabulce, které znázorňují rozložení aktuálního počtu prohlášení o podpoře shromážděných online a doposud dosažený procentní podíl předepsaných prahových hodnot.

## Prohlášení o podpoře shromážděná online



**Celkem: 9**

**Minimální počet signatáru:** Úspěšná evropská občanská iniciativa musí získat jeden milion prohlášení o podpoře a také splnit předepsané minimální limity alespoň v 7 zemích.

-  Zeme s dosaženým minimálním počtem signatáru
-  Zeme s počtem signatáru pod požadovaným minimem
-  Zeme bez prohlášení o podpoře
-  Zeme, které nejsou členy EU

Země	prohlášení o podpoře	Minimální počet signatáru	Procentní podíl
Belgie Zatím žádné podpisy	0	14 805	0%
Bulharsko Zatím žádné podpisy	0	11 985	0%
Chorvatsko Zatím žádné podpisy	0	8 460	0%
Dánsko Zatím žádné podpisy	0	9 870	0%
Estonsko Zatím žádné podpisy	0	4 935	0%

Ve spodní části stránek jsou uvedeny odkazy na oficiální stránky evropské občanské iniciativy, kde uživatelé najdou další informace o evropské občanské iniciativě jakožto nástroji, o tom, jak lze konkrétní evropské občanské iniciativy podpořit, a o dalším dění ohledně evropské občanské iniciativy.





# 4

## Jak si lze platformu pro online sběr podpisů přizpůsobit

Organizátoři iniciativy si mohou nastavení stránky s údaji o počtu podpisů v centrálním online systému sběru přizpůsobit. Mohou si nastavit konkrétně tyto prvky:

1. Nahrát vlastní logo iniciativy;
2. Nastavit barvu pozadí;
3. Nechat zobrazovat počítadlo shromážděných podpisů;
4. Nechat zobrazovat mapu s počty podpisů;
5. Nechat zobrazovat údaje o nových signatářích;
6. Nechat zobrazovat adresu URL odkazující zpět na internetové stránky organizátorů;
7. Nechat zobrazovat odkazy na sociální média („Sociální sítě“);
8. Zasílat sdělení příznivcům;
9. Nechat zobrazovat zpětnou vazbu od signatářů.

Osoba podepisující iniciativu přes toto rozhraní si může kdykoli změnit jazyk, v němž se rozhraní zobrazuje, a to v rozbalovací nabídce v pravém horním rohu stránky. Jazyk, v němž se zobrazují informace o iniciativě, se podle toho změní.

Poté, co občan přes systém odešle prohlášení o podpoře (tj. svůj podpis), ho systém automaticky přeměruje na stránku s poděkováním. Na této stránce je vyzván, aby iniciativu propagoval na svých sociálních médiích. Odkazy na tyto stránky sociálních médií lze definovat v části pro organizátory na obrazovce Správa systému sběru podpisů. Organizátor může zobrazovanou zprávu formulovat tak, aby příznivce motivoval, aby se o informaci podělili na sociálních médiích – například sdělením typu „Podělte se o tom s přáteli“.



## EVROPSKÁ OBČANSKÁ INICIATIVA – Centrální online systém sběru



DĚKUJEME!

Vaše prohlášení o podpoře bylo úspěšně odesláno

### Identifikátor

d015877e-6bda-4262-b64c-0d8c7046b9f1

### Datum podpisu

17/01/2023

Uchovejte si výše uvedené údaje pro případ potřeby

Stáhnout identifikátor prohlášení o podpoře

Jak se vám se systémem pracovalo?

ŠPATNĚ

ŠLO TO

DOBŘE

VÝBORNĚ

Vaše zpětná vazba nám pomůže tyto stránky optimalizovat.

300

Sem napište svůj názor...

ODESLAT ZPĚTNOU VAZBU

Dejte vědět ostatním Dejte vědět ostatním

### Napište o iniciativě ostatním

Pomůžete iniciativu prosadit



Sdílet na Facebooku



Tweetovat



Sdílet na LinkedIn

### Zadejte svou e-mailovou adresu, chcete-li být dále průběžně informován/a:

o této konkrétní občanské iniciativě ([Prohlášení o ochraně soukromí](#))

o nástroji evropské občanské iniciativy obecně ([Prohlášení o ochraně soukromí](#))

Přečetl(a) jsem si příslušné prohlášení o ochraně osobních údajů a souhlasím se zpracováním mých osobních údajů.

E-mailová adresa

Odebírat aktuální informace

## 5

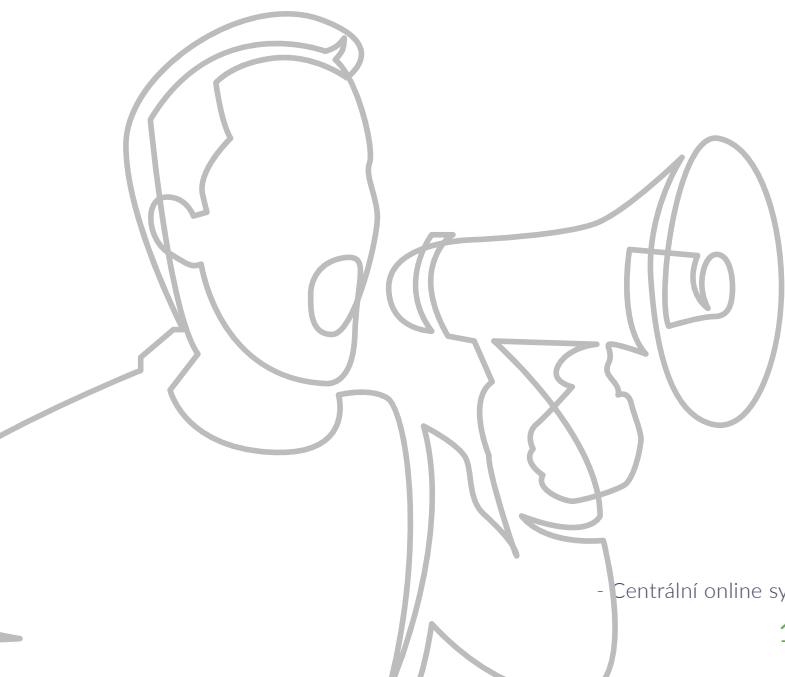
# Podpisujete-li iniciativu přes centrální online systém sběru

V závislosti na státní příslušnosti je signatářům nabídnuto, aby k podpisu iniciativy použili buď online formulář nebo elektronický identifikátor ze své země.

Po provedení volby země musí signatář vyplnit formulář, který se zobrazí na téže obrazovce. Formuláře jsou přizpůsobeny údajům, které konkrétní členský stát požaduje.

Jakmile občan úspěšně svůj podpis odešle, systém jej vyzve, aby zadal svou e-mailovou adresu, na níž mu budou zaslány další informace o iniciativě a jejím dalším průběhu. Pokud občan e-mail zadá, organizátoři ho mohou prostřednictvím organizátorského účtu kontaktovat, konkrétně v modulu *Kontakt s příznivci*.

Pozn.: V centrálním online systému sběru se zaznamenává jazyk, který si občan vybral při návštěvě stránky a podpisu iniciativy. Organizátoři tak vědí, který jazyk daná osoba upřednostňuje.



## 6

### Přesměrování na centrální online systém sběru podpisů z vašich vlastních stránek věnovaných kampani

Na stránku iniciativy v centrálním online systému sběru podpisů můžete odkazovat ze svých vlastních stránek věnovaných kampani dané iniciativy. Zvláštní pokyny najdete v příručce.



# 7

## Ukončení období sběru podpisů

V den ukončení období sběru podpisů systém automaticky sběr ukončí ve 24:00 hod SEČ.

Na úvodní stránce vašeho systému se zobrazí upozornění, že sběr podpisů byl ukončen. Iniciativu již nebude možné podpořit, ale občané budou moci nadále nahlížet do statistik o počtu nashromážděných podpisů zobrazených na mapě a v tabulce.

Máte další otázky týkající se online systému ke sběru podpisů? Přečtěte si prosím hlavní příručku (k dispozici organizátorům).

