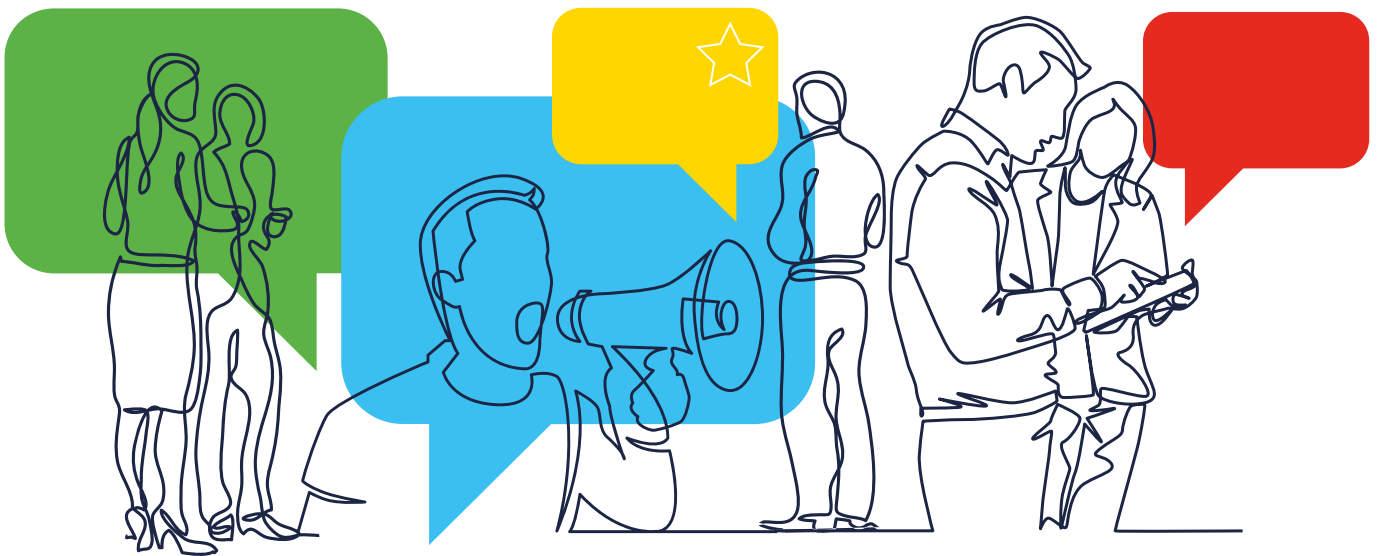




## ЕВРОПЕЙСКА ГРАЖДАНСКА ИНИЦИАТИВА

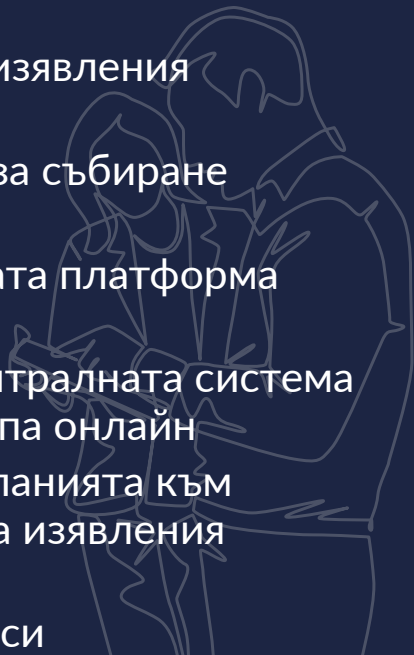
Централна система за събиране на  
изявления за подкрепа



**НАУЧЕТЕ** - ОБСЪДЕТЕ - СВЪРЖЕТЕ СЕ - ПОТЪРСЕТЕ СЪВЕТ

## | СЪДЪРЖАНИЕ

Общ преглед	3
Централна система за събиране на изявления за подкрепа онлайн	4
Структура на централната система за събиране на изявления за подкрепа онлайн	5
Начини за персонализиране на вашата платформа за събиране на подписи	9
Подписване на инициатива чрез централната система за събиране на изявления за подкрепа онлайн	11
Пренасочване от вашия сайт за кампанията към централната система за събиране на изявления за подкрепа онлайн	12
Край на срока за събиране на подписи	13



# 1

## Общ преглед

Целта на дадена европейска гражданска инициатива е да бъдат събрани поне 1 милион подписа, включително минимален брой подписи в поне седем държави от ЕС, в срок от 12 месеца. В качеството си на организатори ще разполагате с 6 месеца от датата на регистрация на вашата инициатива, за да решите кога да започне да тече едногодишният срок за събиране на изявления за подкрепа – на хартиен носител и/или онлайн.

Поддръжниците трябва да са граждани на ЕС (граждани на държави – членки на ЕС) и да са на възраст, която им дава право да гласуват на изборите за Европейски парламент (18 години или по-малко в някои държави членки), освен ако дадена държава членка е решила да намали на 16 години минималната възраст за поддръжниците на инициативи и е уведомила Комисията за това. Вижте списък с възрастовите изисквания.

Централната система за събиране на изявления за подкрепа онлайн е единствената система за събиране на подписи онлайн, която може да бъде използвана за европейски граждански инициативи, регистрирани след 1.1.2023 г.



## 2

# Централна система за събиране на изявления за подкрепа онлайн

Централната система за събиране на изявления за подкрепа онлайн се състои от две части:

- a. публична част, до която гражданите имат достъп, за да подкрепят инициативи;
- b. административна част, чрез която организаторите могат да персонализират своите системи или да изпращат съобщения до своите поддръжници. За да научите повече за административната част, моля, вижте ръководството за организаторите на ЕГИ (достъпно за организаторите).

Основни характеристики на централната система за събиране на изявления за подкрепа онлайн:

- минимална подготовка (готова за използване) и безплатна;
- не се изискват одобрения или сертификати: системата вече отговаря на техническите стандарти и стандартите за сигурност
  - за да използвате системата, просто подписвате споразумение с Комисията;
- бързо конфигуриране: за да използвате системата, просто информирайте Комисията 10 работни дни преди началото на събирането на изявления чрез вашия организаторски акаунт;
- гарантирано високо ниво на сигурност в съответствие с Решението<sup>1</sup> относно сигурността на комуникационните и информационните системи в Европейската комисия;
- системата е напълно достъпна за хора с увреждания
- редовно се извършват тестове за уязвимост, ефективност, използваемост и достъпност;
- дава възможност на организаторите да изпращат електронни писма на поддръжниците;
- напълно интегрирана с организаторския акаунт за ЕГИ;
- напълно интегрирана с услугата за обмен на файлове (за изпращане на изявления за подкрепа до държавите членки за проверка в случай на успешни инициативи);
- непрекъснато развитие въз основа на коментари и препоръки, събирани от заинтересованите страни.

<sup>1</sup> Решение (ЕС, Евратом) 2017/46 на Комисията от 10 януари 2017 г. относно сигурността на комуникационните и информационните системи в Европейската комисия (ОВ L 6, 11.1.2017 г., стр. 40).



# 3

## Структура на централната система за събиране на изявления за подкрепа онлайн

В лявата част на уебсайта се показват:



Европейския съюз

BG

ЕВРОПЕЙСКА ГРАЖДАНСКА ИНИЦИАТИВА – Централна система за събиране на изявления за подкрепа онлайн

New My Initiative



European  
Citizens'  
Initiative

### Цели

Objectives of My New Initiative

Уебстраница на инициативата в регистъра на Европейската комисия

<https://europa.eu/citizens-initiative/initiatives/details/2022/000022>

Уебсайт на тази инициатива (ако има такъв):

<https://myinitiative.eci.com>

### Лица за контакт

tr tr  
[eciorganiser.demo@gmail.com](mailto:eciorganiser.demo@gmail.com)

t2 t2  
[test@test.com](mailto:test@test.com)

### Начало на срока за събиране

ECI(2022)000022

### Начало на срока за събиране

15/12/2022

[-По-малко информация](#)

Подкрепете тази инициатива, предложена от граждани на Европейския съюз

Посочете на коя държава сте г... ▾

- логото на инициативата;
- предметът на инициативата;
- основните цели на предложената инициатива;
- връзка към страницата на инициативата в регистъра на Европейската комисия;
- уебсайтът на инициативата;
- връзки към използваните социални медии.

Тук са посочени също координатите за връзка с организаторите, регистрационният номер и началната и крайната дата на срока за събиране на изявления за подкрепа.

Индикаторът за напредък вляво дава възможност на хората да следят напредъка в събирането на изявления за подкрепа. Тук организаторите могат също така да добавят връзки към използваните от тях социални медии.

### Подписи, събрани онлайн

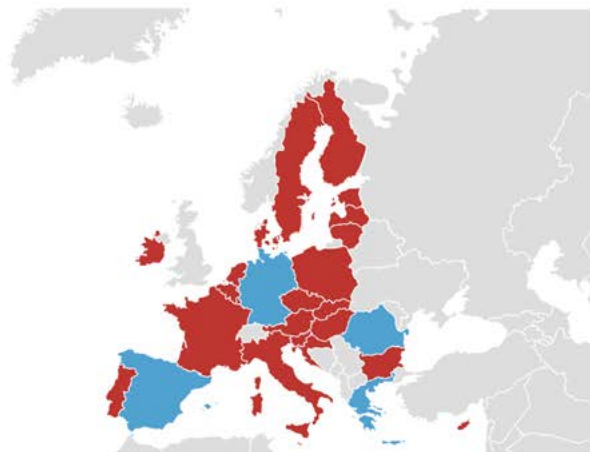
5 / 1 000 000

 Край на срока за събиране:  
15/12/2023







Под индикатора за напредък можете да видите броя на поддръжниците и броя на събраните онлайн изявления за подкрепа по държави. Можете също така да щракнете върху „Преглед на всички държави“, за да видите карта на разпределението и таблица, показваща броя на изявленията за подкрепа, събрани онлайн до момента, и достигнатия процент от необходимите прагове.

## Изявления за подкрепа, събирани онлайн



### Общо: 5

**Праг:** За да е успешна дадена европейска гражданска инициатива, за нея трябва да бъдат събрани един милион изявления за подкрепа, както и да бъдат достигнати минималните прагове в поне 7 страни.

-  Страни с достигнат праг
-  Страни под прага
-  Страни без изявления за подкрепа
-  Страни извън ЕС

Държава	изявления за подкрепа	Праг	Процент
Австрия Все още няма изявления	0	13 395	0%
Белгия Все още няма изявления	0	14 805	0%
България Все още няма изявления	0	11 985	0%
Германия Под прага	1	67 680	0%
Гърция Под прага	1	14 805	0.01%
Дания Все още няма изявления	0	9870	0%

В долната част на уебсайта има връзки към уебсайта на ЕГИ, където потребителите могат да намерят повече информация за инструмента Европейска гражданска инициатива, за начините за подписване на европейски граждански инициативи и за следващите етапи на европейската гражданска инициатива.





# 4

## Начини за персонализиране на вашата платформа за събиране на подписи

Организаторите на инициативи могат да персонализират своята платформа за събиране на подписи, като използват възможностите, предлагани от централната система за събиране на изявления за подкрепа онлайн. Организаторите разполагат със следните опции за персонализиране:

1. Качване на собствено лого на инициативата
2. Задаване на основен цвят
3. Показване на индикатор за напредъка на събирането на изявления за подкрепа на инициативата
4. Показване на карта на разпределението на изявленията
5. Показване на последните поддръжници
6. Показване на URL адрес за връщане към уебсайт
7. Показване на връзки към социални медии („Споделяне в социалните медии“)
8. Информирание на поддръжниците
9. Показване на коментарите на поддръжниците

Гражданин, който подписва инициатива, може по всяко време да промени езика на интерфейса, като използва падащия списък в горния десен ъгъл на страницата. Езикът на информацията за инициативата съответно ще се промени.

След като гражданин подкрепи успешно дадена инициатива, той автоматично се препраща към *благодарствена* страница. На тази страница гражданинът се приканва да сподели информацията за инициативата в своите профили в социални медии. Връзките към тези страници в социалните медии могат да бъдат определени в раздела за управление на събирането на изявления за подкрепа. Организаторите могат да персонализират съобщението, което се показва, за да насърчат поддръжниците да споделят подкрепата си в социалните медии.



ЕВРОПЕЙСКА ГРАЖДАНСКА ИНИЦИАТИВА – Централна система за събиране на изявления за подкрепа онлайн



БЛАГОДАРИМ ВИ!

Вашето изявление за подкрепа беше изпратено успешно

Идентификационен номер на подписа  
d015877e-6bda-4262-b64c-0d8c7046b9f1

Дата на изявлението  
17/01/2023

Моля, съхранете данните по-горе за евентуални въпроси.

Изтегляне на идентификационния номер

Споделете с вашите приятели

Споделете тази инициатива и допринесете за промяна

Споделете във Facebook

Споделете в Twitter

Споделете във LinkedIn

Как оценявате процеса за подкрепа на тази инициатива?

НЕЗАДОВОЛИТЕЛНО

ЗАДОВОЛИТЕЛЕН

ДОБРЕ

МНОГО ДОБРЕ

Вашите отзиви ще ни помогнат да подобрим този уебсайт.

300

Напишете вашите отзиви...

ИЗПРАЩАНЕ НА ОТЗИВИ

Моля, посочете електронния си адрес, ако искате да ви информираме редовно:

за тази гражданска инициатива ([Декларация за поверителност](#))

за Европейската гражданска инициатива по принцип ([Декларация за поверителност](#))

Прочетох съответната декларация за поверителност и изразявам съгласие личните ми данни да бъдат обработени.

Електронен адрес

Бъдете информирани

## 5

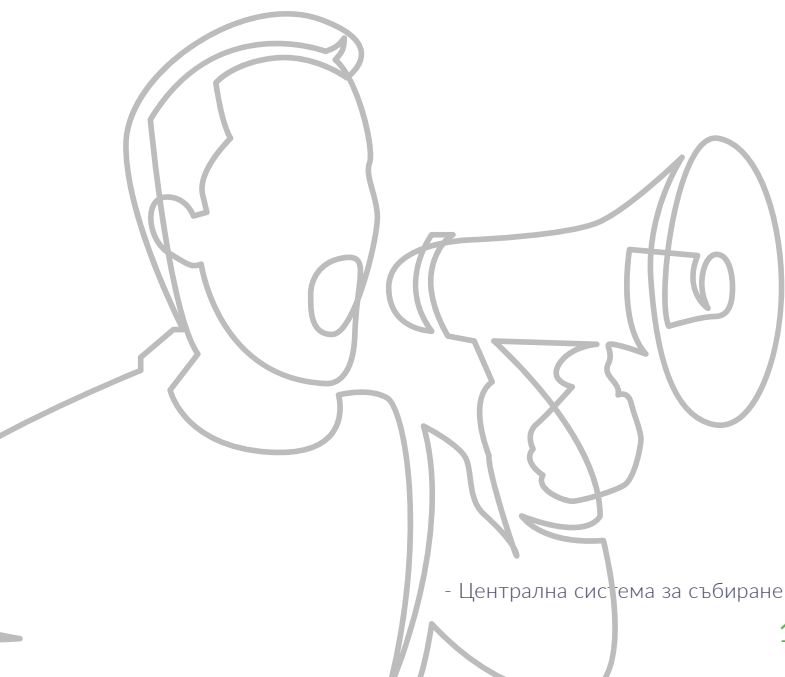
# Подписване на инициатива чрез централната система за събиране на изявления за подкрепа онлайн

В зависимост от гражданството си даден поддръжник може да подпише инициативата чрез онлайн формуляр или чрез средство за електронна идентификация, използвано в неговата държава.

След като бъде избрана държава, на същата страница се появява формулярът, който трябва да бъде попълнен от поддръжника. Всеки формуляр е адаптиран в съответствие с данните, изисквани от избраната държава членка.

След като гражданинът изпрати успешно своето изявление за подкрепа, той се приканва да въведе електронния си адрес, за да получава още информация за инициативата и нейния напредък. Ако гражданинът посочи електронен адрес, организаторите могат да се свържат с него чрез модула *Информирание на поддръжниците* в своя организаторски акаунт за ЕГИ.

Забележка: централната система за събиране на изявления за подкрепа онлайн записва езика, избран от гражданина за посещение на сайта и подписване на инициативата. Това дава възможност на организаторите да разберат кой език предпочита гражданинът.



## 6

### Пренасочване от вашия сайт за кампанията към централната система за събиране на изявления за подкрепа онлайн

Можете да пренасочвате посетителите на вашия уебсайт за кампанията за инициативата към страницата на вашата инициатива в централната система за събиране на изявления за подкрепа онлайн. За конкретни инструкции вижте ръководството.



# 7

## Край на срока за събиране на подписи

На крайната дата на срока за събиране на изявления за подкрепа за вашата инициатива системата **автоматично ще приключи събирането на подписи в 24:00 ч. централноевропейско време.**

На началната страница на вашата система за събиране на подписи ще се покаже информация, че събирането на подписи е приключило. Гражданите няма да могат да подписват инициативата, но ще могат да разглеждат картата и таблицата, показващи броя на събраните подписи за инициативата.

Имате допълнителни въпроси за системата за събиране на изявления за подкрепа онлайн? Моля, вижте ръководството (достъпно за организаторите).

