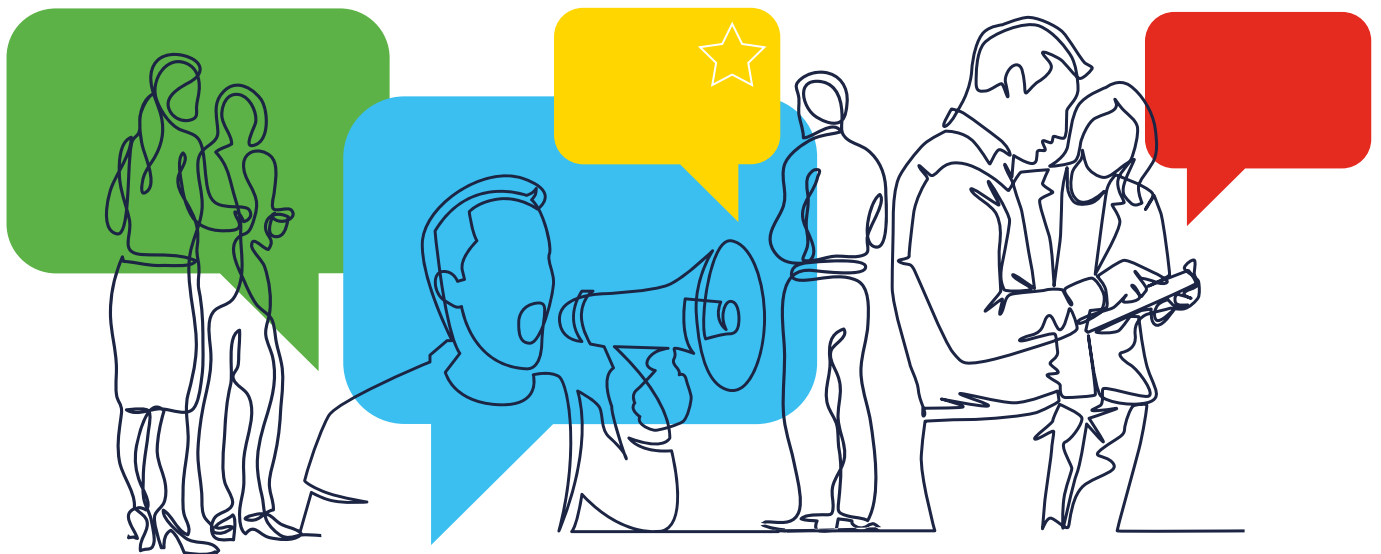




## EUROPÄISCHE BÜRGERINITIATIVE

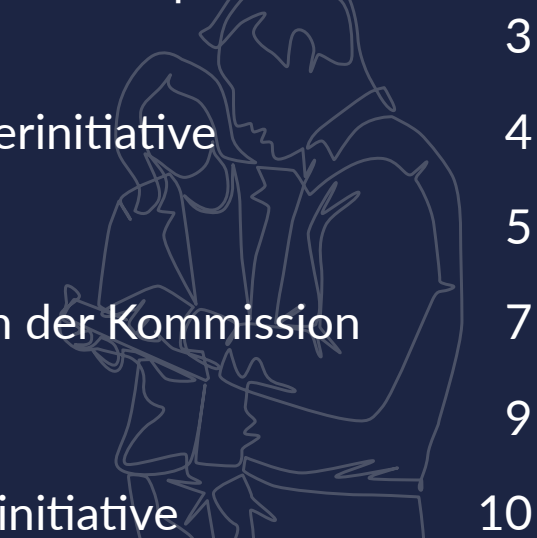
Instrumente zur Unterstützung der  
europäischen Bürgerinitiative



MEHR ERFAHREN – DISKUTIEREN – VERNETZEN – RAT SUCHE

## | INHALT

Instrumente zur Unterstützung der europäischen Bürgerinitiative	3
Website zur Europäischen Bürgerinitiative	4
Organisatoren-Konto	5
Zentrales Online-Sammelsystem der Kommission	7
Datenaustauschsystem	9
Forum zur Europäischen Bürgerinitiative	10



# 1

## Instrumente zur Unterstützung der europäischen Bürgerinitiative

Die Europäische Bürgerinitiative eröffnet den Bürgerinnen und Bürgern der EU die Möglichkeit, die EU-Politik mitzugestalten, indem sie die Europäische Kommission zur Vorlage eines Legislativvorschlags in einem ihrer Zuständigkeitsbereiche auffordern. Dazu müssen die Organisatoren von Bürgerinitiativen innerhalb von 12 Monaten in mindestens sieben EU-Mitgliedstaaten insgesamt mindestens 1 Million Unterstützungsbekundungen sammeln, wobei die Zahl der Befürworter/innen in sieben Ländern einen bestimmten Mindestwert erreichen muss.

Es mag zunächst schwierig erscheinen, innerhalb von 12 Monaten EU-weit über eine Million Unterstützungsbekundungen von EU-Bürger(inne)n zu sammeln. Um den Organisatoren die Arbeit zu erleichtern und ihnen beim Erreichen dieses Ziels zu helfen, hat die Kommission daher spezielle Unterstützungsinstrumente bereitgestellt: die Website, das Organisatorenkonto, das zentrale Online-Sammelsystem und das Forum zur Europäischen Bürgerinitiative.



## 2

# Website zur Europäischen Bürgerinitiative

Auf der Website zur Europäischen Bürgerinitiative finden Sie kurze praktische Informationen darüber, was die Europäische Bürgerinitiative ist und wie man eine Europäische Bürgerinitiative registrieren kann. Die Website ist auch die erste Anlaufstelle für die Einrichtung eines Organisatoren-Kontos, das notwendig ist, um **offiziell die Registrierung einer Bürgerinitiative bei der Kommission beantragen** zu können.

Auf der Startseite finden Sie **laufende und frühere Initiativen**. Alle Initiativen sind aufgeführt und können anhand von Stichwörtern bzw. mit Suche nach Politikbereich, Kategorie oder Stand der Initiative gefunden werden. Hier finden Sie Informationen zur aktuellen Anzahl von Unterstützungsbekundungen für bestimmte Initiativen, Kontaktdaten der Organisatoren und Links zu den zugehörigen Websites.

Wie man eine Europäische Bürgerinitiative auf den Weg bringt, können Sie Schritt für Schritt durchspielen. Wir unterscheiden 6 Phasen: (1) Sich organisieren, (2) Initiative registrieren lassen, (3) Unterschriften sammeln, (4) Unterschriften prüfen lassen, (5) Initiative einreichen und (6) Antwort erhalten.

Auf der Website zur Europäischen Bürgerinitiative finden Sie auch Informationen zum allgemeinen Rechtsrahmen. Die Website bietet Ihnen eine Übersicht der geltenden Bestimmungen und Informationen zur Durchführung der Initiative auf nationaler Ebene sowie zur Rolle und Zuständigkeit der EU-Mitgliedstaaten im gesamten Prozess.

Einen Überblick über aktuelle Entwicklungen bei der Europäischen Bürgerinitiative verschafft Ihnen die Seite Aktuelle Nachrichten des Portals. Ein Kalender geplanter und früherer Veranstaltungen zur Europäischen Bürgerinitiative ist ebenfalls Teil des Informationsangebots.



## Fragen und Antworten

Die Seite Fragen und Antworten gibt Auskunft in ca. 80 im Lauf der Zeit gestellten Fragen. Die Fragen und Antworten decken nahezu alle Aspekte der Europäischen Bürgerinitiative von den ersten Schritten über die Unterschriftensammlung bis zur Vorlage bei der Kommission ab.

## Abschnitt „Weitersagen!“

Das in allen EU-Amtssprachen verfügbare Kommunikationsmaterial kann Ihre Initiative mit nützlichen Erläuterungen zur Europäischen Bürgerinitiative voranbringen. Lernen Sie auch unsere EBI-Botschafter/innen kennen, die mit praktischen Informationen dazu beitragen, die Europäische Bürgerinitiative den Bürgerinnen und Bürgern näherzubringen.

# 3

## Organisatoren-Konto

Die Website zur Europäischen Bürgerinitiative ist auch der Ausgangspunkt für den Start einer Initiative. Gehen Sie dazu auf die Seite „Eine Initiative starten“ und dort zum Abschnitt „Und dann können Sie loslegen!“. Klicken Sie dann auf „Organisatoren-Konto“. Wenn Sie das Portal erstmals nutzen, müssen Sie ein neues EU Login-Konto mit Ihrer E-Mail-Adresse einrichten (die nach Registrierung der Initiative auf dieser Website sichtbar ist) und die erforderlichen Felder ausfüllen.

Nach der Anmeldung gelangen Sie zum Anmeldeformular für Ihre Initiative. Um eine Initiative registrieren zu können, müssen Organisatoren die folgenden fünf Schritte absolvieren:

1. Angaben zur Zusammensetzung der Organisatorengruppe
2. Angaben zur geplanten Initiative (Sprache, Titel, Ziele, einschlägige Bestimmungen der EU-Verträge, weitere Informationen)
3. Angaben zu etwaiger Unterstützung und finanzieller Förderung, soweit zum Zeitpunkt des Registrierungsantrags bereits vorhanden
4. Verfahren und Bedingungen akzeptieren
5. Überprüfung und Einreichung des Registrierungsantrags.

Weitere Erläuterungen zur diesem Schritt enthält die Anleitung auf der Seite Ausarbeitung und Einreichung einer Initiative.



### WICHTIGE HINWEISE

Wenn Ihre Initiative alle Voraussetzungen erfüllt, aber einen Politikbereich betrifft, für den die Kommission nicht zuständig ist, erhalten Sie innerhalb eines Monats eine Antwort. In diesem Fall haben Sie dann 2 Monate Zeit, der Kommission eine aktualisierte Fassung vorzulegen – es sei denn, Sie möchten diese Initiative nicht weiter vorantreiben.



Sobald die Europäische Kommission Ihre Initiative registriert hat, erhält diese im Organisatoren-Konto den Status „registriert“, und Ihnen werden weitere verfügbare Optionen angezeigt. Insbesondere können Sie im Konto den Verfahrensstand der Initiative (Sammlung von Unterschriften, Überprüfung usw.) einsehen und sie praktisch verwalten.

Das Organisatoren-Konto bietet folgende Funktionen:

- Meldung des Empfangs etwaiger zusätzlicher Mittel und Unterstützung
- Austausch von Mitgliedern der Organisatorengruppe;
- Zugang zu allen Einzelheiten Ihrer Initiative sowie zu den von der Kommission in alle 24 EU-Amtssprachen übersetzten entsprechenden Feldern
- direkte Kontaktaufnahme mit der Europäischen Kommission
- Änderung der Kontaktdaten der Organisatoren
- Erhalt von Statistiken
- individuelle Anpassung der Sammelseite Ihrer Initiative im zentralen Online-Sammelsystem
- Versand von E-Mails an alle Unterstützer/innen Ihrer Initiative.



## WICHTIGE HINWEISE

Das Konto bietet auch die Möglichkeit, in allen EU-Sprachen und für alle EU-Länder Formulare zur Sammlung von Unterstützungsbekundungen auf Papier zu erstellen.

Wenn Sie im Konto bereits das Datum des Beginns der Unterschriftensammlung angegeben haben, wird dieses in den Formularen automatisch angezeigt.

# 4

## Zentrales Online-Sammelsystem der Kommission

Das zentrale Online-Sammelsystem der Kommission bietet Ihnen eine Reihe von Funktionen, die die Erfassung von Unterstützungsbekundungen vereinfachen und es Ihnen erlauben, den Fortgang Ihrer Initiative zu beobachten. Das zentrale Online-Sammelsystem erleichtert Bürgerinnen und Bürgern die Unterstützung einer Initiative und bietet den Organisatoren eine Reihe von Möglichkeiten zur Verwaltung ihrer Kampagne. Daneben ermöglicht dieses Instrument eine effizientere Datenerfassung und Überprüfung durch die nationalen Behörden der EU-Mitgliedstaaten.

Das System erlaubt die **Wahl des Formulars für Unterstützungsbekundungen** nach Sprache und Staatsangehörigkeit der Unterzeichner/innen. Das zentrale Online-Sammelsystem **bündelt Unterstützungsbekundungen automatisch** entsprechend den Anforderungen des betreffenden Mitgliedstaats in Bezug auf die Überprüfung. Daneben bietet das System die Möglichkeit des **Exports von Unterstützungsbekundungen** in Dateien, die direkt zur Überprüfung an die zuständigen Behörden versandt werden können. Das zentrale Online-Sammelsystem ermöglicht Staatsangehörigen von EU-Mitgliedstaaten mit einem der eIDAS-Verordnung entsprechenden elektronischen Identifizierungssystem außerdem die Unterstützung von Initiativen unter Verwendung eines elektronischen Identitätsnachweises.

Über Ihr Organisatoren-Konto können Sie die **Seite Ihrer Initiative im zentralen Online-Sammelsystem anpassen** und auf länderspezifische Statistiken zu den gesammelten Unterstützungsbekundungen zugreifen. Außerdem ermöglicht Ihnen das Organisatoren-Konto die Kontaktaufnahme mit Unterstützer(inne)n Ihrer Initiative, die ihre E-Mail-Adressen hinterlassen haben.



### Obligatorische Nutzung

Ab dem 1. Januar 2023 können die Organisatoren nur noch das zentrale Online-Sammelsystem nutzen.



## | Vorteile der Nutzung des zentralen Online-Sammelsystems

- **Minimale Vorbereitung** (sofort betriebsbereit).
- **Kostenlos**.
- **Keine Zertifizierung** erforderlich (das System entspricht geltenden technischen Normen und Sicherheitsstandards; seine Nutzung setzt lediglich die Unterzeichnung einer Vereinbarung mit der Kommission voraus).
- **Rasche Einrichtung** (um das System nutzen zu können, müssen Sie lediglich 10 Arbeitstage vor Beginn der Sammlung von Unterstützungsbekundungen die Kommission über Ihr Organisatoren-Konto unterrichten).
- In einigen Ländern können die Unterstützer/innen Ihrer Initiative ihre Unterschrift mit **elektronischer Identifizierung** leisten.
- Das System ist uneingeschränkt zugänglich für Menschen mit **Behinderungen**.
- Sie können das System auch zur **Erfassung von E-Mail-Adressen der Unterstützer/innen** nutzen (und haben so die Möglichkeit, sie fortlaufend über Ihre Initiative zu unterrichten).
- Das zentrale Online-Sammelsystem wird **weiterentwickelt** und mit neuen Funktionen versehen.
- Das zentrale Online-Sammelsystem ist in den Räumlichkeiten der Europäischen Kommission in einer **für den Umgang mit sensiblen Daten gesicherten Umgebung** untergebracht. Alle Anwendungskomponenten werden möglichst zeitnah mit sämtlichen aktuellen Sicherheitspatches versehen.
- Das zentrale Online-Sammelsystem **gewährleistet durchgehende Verschlüsselung** von der Erfassung der Daten in der Anwendung bis zu deren Entschlüsselung zwecks Überprüfung der Unterstützungsbekundungen durch die zuständigen nationalen Behörden.
- Die zur Datenverschlüsselung im zentralen Online-Sammelsystem eingesetzte **Technologie** basiert auf einer nicht quelloffenen HSM/KMS-Lösung, die im Rahmen einer Open-Source-Lösung nicht möglich gewesen wäre.

Weitere Informationen zur Sammlung von Unterstützungsbekundungen finden Sie auf der Seite zur [Unterschriftensammlung](#).



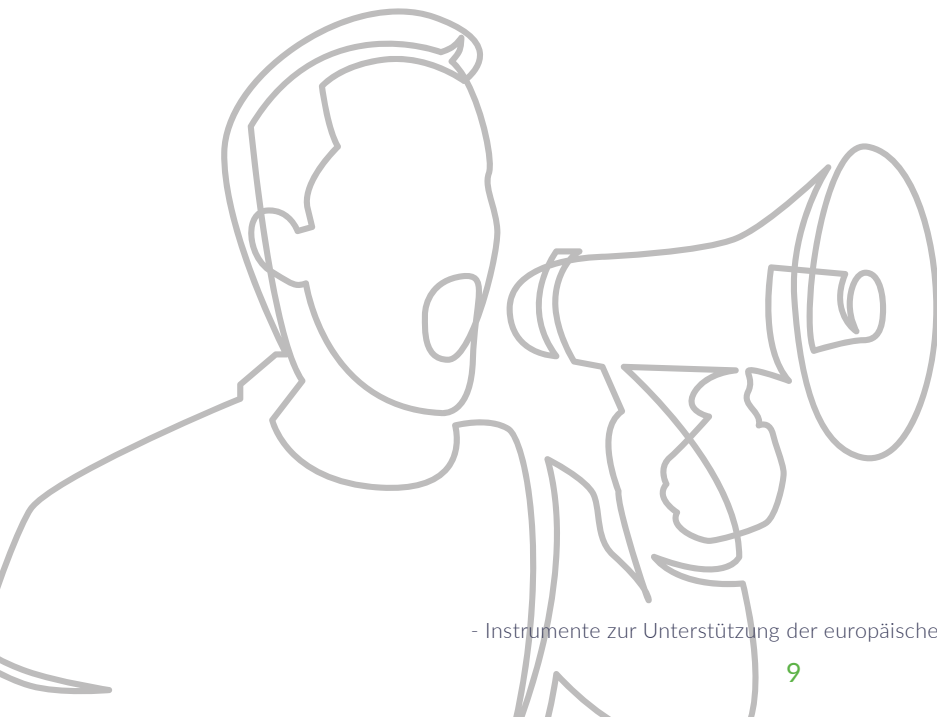
# 5

## Datenaustauschsystem

Das Datenaustauschsystem bietet für erfolgreiche Initiativen die Möglichkeit, die gesammelten **Unterstützungsbekundungen** nach Abschluss der Sammlung **direkt den nationalen Behörden zur Überprüfung zu übermitteln**. Dazu genügt eine einzige Anwendung für die Behörden aller EU-Länder.

Das System ermöglicht den Austausch sowohl elektronischer Unterstützungsbekundungen als auch gescannter Papierfassungen. Dieser Dienst erleichtert die Interaktion zwischen den Organisatoren und den 27 Mitgliedstaaten. Sie müssen **der Kommission innerhalb von zwei Monaten nach Ablauf der Sammlungsfrist mitteilen**, ob Sie auf Papier gesammelte Unterstützungsbekundungen unter Verwendung dieses Systems hochladen möchten.

Die Europäische Kommission stellt den Organisatoren ein Verschlüsselungstool zur Verfügung. Dieses gewährleistet einen umfassenden Schutz der Privatsphäre der Unterzeichner/innen bei der Einreichung der Unterstützungsbekundungen. Die Organisatoren können die Dateien vor dem Hochladen verschlüsseln, sodass nur die Behörden der Mitgliedstaaten auf die Daten zugreifen können.



# 6

## Forum zur Europäischen Bürgerinitiative

Das Forum zur Europäischen Bürgerinitiative ist eine interaktive Online-Plattform, die den Organisatoren während des gesamten Verlaufs ihrer Europäischen Bürgerinitiative praktische Unterstützung leistet. Das Forum bietet Informationen, Hilfe und Kooperationsfunktionen in vier verschiedenen Bereichen: „Mehr erfahren“, „Diskutieren“, „Vernetzen“ und „Rat suchen“. Das Forum funktioniert in allen Amtssprachen der EU.

### | Mehr erfahren

Im Abschnitt „Mehr erfahren“ finden (potenzielle) Organisatoren Informationen unterschiedlicher Art, die ihnen die Registrierung und Durchführung einer europäischen Bürgerinitiative in folgenden Phasen erleichtern:

- Unterschriftensammlung
- Ausarbeitung und Einreichung einer Initiative
- Partnersuche
- Durchführung einer Kampagne
- Fundraising

Das Informationsmaterial wird in Form von Leitfäden, Erfolgsgeschichten, Webinaren und Videos bereitgestellt.

In den **Leitfäden** werden die wichtigsten Aspekte eines bestimmten Themas knapp, aber umfassend dargestellt. Sie liegen in allen Sprachen als PDF-Dokumente vor, was eine leichte Verbreitung in Ihrem Netzwerk ermöglicht.

Die **Erfolgsgeschichten** wurden in enger Zusammenarbeit mit den Organisatoren erfolgreicher europäischer Bürgerinitiativen erstellt. Darin erfahren Sie mehr über Strategien von Organisatoren und die im Laufe ihrer Initiativen aufgetretenen Schwierigkeiten, gemachten Erfahrungen und gewonnenen Einsichten. Die Erfolgsgeschichten sind in allen EU-Amtssprachen verfügbar.

**Webinare** sind öffentlich zugängliche Vorträge von Gastredner(inne)n, die auf bestimmte mit der Europäischen



Bürgerinitiative verbundene Themen spezialisiert sind. Die Webinare des Forums sind interaktiv und bieten den Teilnehmer(inne)n die Möglichkeit, Fragen zu stellen. Auf den jeweiligen Webinarseiten finden Sie Aufzeichnungen und Präsentationen. Als Besucher/in der Seite „Mehr erfahren“ bleiben Sie über anstehende Webinare stets auf dem Laufenden. Die Arbeitssprache der Webinare ist Englisch, und alle Webinare sind kostenlos.

Bei den hochgeladenen **Videos** handelt es sich entweder um Erfahrungsberichte ehemaliger Organisatoren oder um weiterführende Erläuterungen bestimmter Themen bzw. der Europäischen Bürgerinitiative im Allgemeinen.

## | Diskutieren

Der Abschnitt „Diskutieren“ erleichtert Ihnen den Austausch mit anderen Bürgerinnen und Bürgern über alles, was die Europäische Bürgerinitiative angeht. Dieser Austausch könnte Gelegenheit zum Erproben von Ideen für eine bestimmte Europäische Bürgerinitiative bieten. Die Seite „Diskutieren“ ist sehr nützlich, um zu erfahren, was andere von Ihrer Idee halten. In einigen Diskussionen geht es auch um Verfahrensfragen im Zusammenhang mit der Europäischen Bürgerinitiative. Die Moderator(inn)en des Forums beobachten die Diskussionen und schalten sich bei Bedarf ein.

## | Vernetzen

Auf der Seite „Vernetzen“ können Sie auf der Grundlage Ihrer Interessen und Ihres Wohnsitzlandes direkten Kontakt zu EU-Mitbürger(inne)n aufnehmen.

Zur Erinnerung: Für den Start einer Europäischen Bürgerinitiative benötigen Sie mindestens sieben EU-Bürger/innen mit Wohnsitz in sieben verschiedenen EU-Mitgliedstaaten. Der Abschnitt „Vernetzen“ ist der ideale Ausgangspunkt, um Partner zu finden!

## | Rat suchen

Der Abschnitt „Rat suchen“ bietet individuelle Beratung zur Europäischen Bürgerinitiative und ihren rechtlichen, organisatorischen und finanziellen Aspekten.

Dort können Sie in einer beliebigen EU-Amtssprache eine Frage stellen und innerhalb von acht Arbeitstagen in derselben Sprache eine fachlich fundierte Antwort erhalten.

