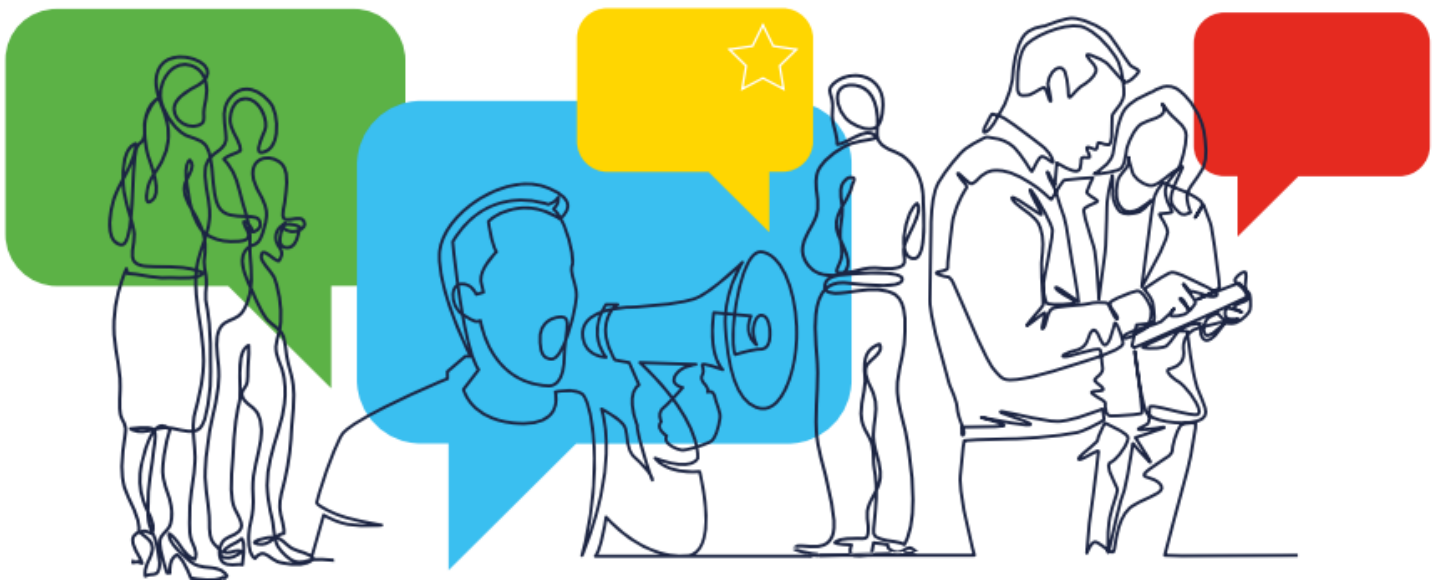


FORUM DELL'INIZIATIVA DEI CITTADINI EUROPEI

Come raccogliere le firme



LEARN - DISCUSS - CONNECT - SEEK ADVICE

Stai per avviare la fase di raccolta delle firme per la tua iniziativa dei cittadini europei (ICE)? Questa *guida* può servire da punto di riferimento per la raccolta delle dichiarazioni di sostegno sia online che offline. Illustra vari aspetti, che vanno dall'avvio della campagna al rispetto della normativa europea.

Perché questa guida può interessarti

La guida è fondamentale per gli organizzatori che puntano a raccogliere il milione di firme richiesto perché un'iniziativa possa essere considerata valida. Scopri come sfruttare al meglio il sistema centrale di raccolta online, una piattaforma gratuita e sicura, nonché una serie di strategie efficaci per raccogliere le firme su carta. La guida ti consentirà di ottimizzare il tuo raggio d'azione e di verificare se l'iniziativa soddisfa tutti i necessari requisiti giuridici.

Consultala prima di avviare la tua campagna e far sentire la tua voce in tutta Europa!