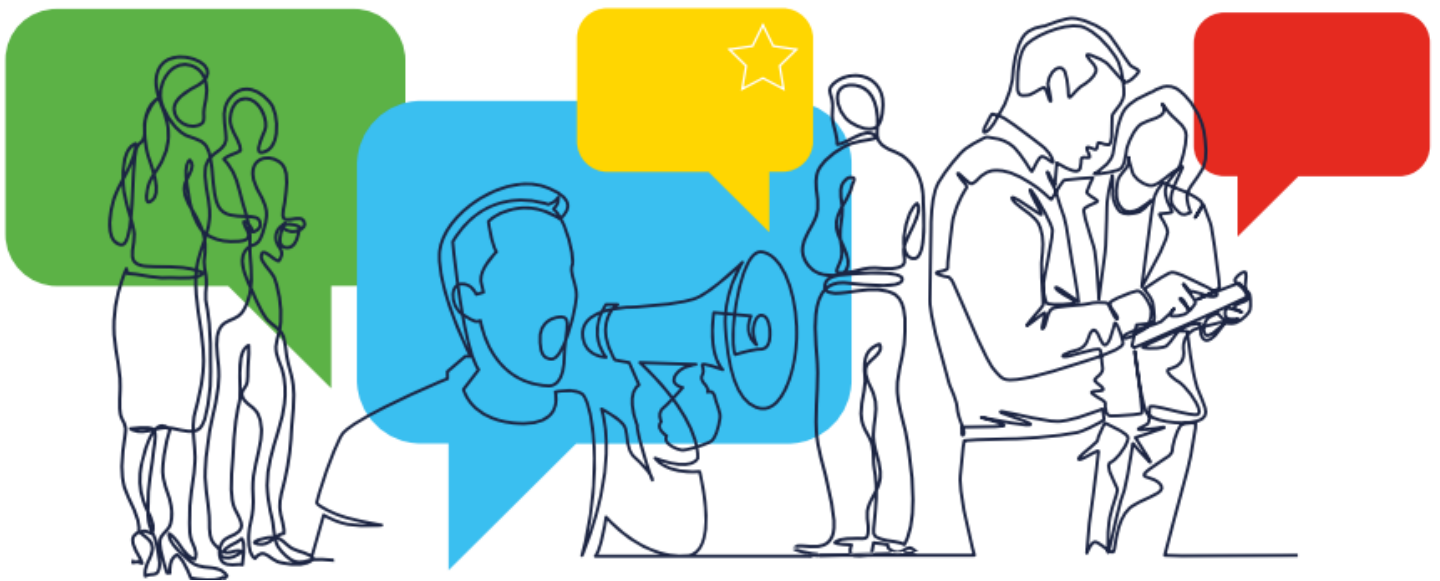


FORO DE LA INICIATIVA CIUDADANA EUROPEA

Sistema central de recogida en línea



LEARN - DISCUSS - CONNECT - SEEK ADVICE

Por qué es pertinente la nota de orientación

Para un organizador, comprender las diversas funcionalidades y características que ofrece este sistema es crucial para el éxito de la iniciativa. Este recurso describe cómo crear y personalizar la plataforma de recogida, garantizando que sea acorde con la identidad visual y los objetivos de la campaña. También detalla el proceso que debe seguirse para integrar este sistema en el sitio web de la campaña, gestionar las comunicaciones de los seguidores y respetar las normas de seguridad y accesibilidad.

La nota de orientación permite aprender a gestionar eficazmente la iniciativa desde su creación inicial hasta el final del período de recogida de firmas, lo que, en última instancia, puede ayudar a alcanzar el millón de firmas requerido en al menos siete Estados miembros.

Visión general

El objetivo de una iniciativa ciudadana europea es conseguir al menos un millón de firmas en doce meses, alcanzando un número mínimo en al menos siete Estados miembros. Los organizadores deberán elegir la fecha de inicio del plazo de un año para la recogida de declaraciones de apoyo, tanto en formularios impresos como en línea, en los seis meses siguientes al registro de la iniciativa.

Los firmantes deben ser ciudadanos de la UE (nacionales de los Estados miembros de la UE) y tener edad suficiente para votar en las elecciones al Parlamento Europeo en su Estado miembro, a menos que dicho Estado miembro haya fijado la edad mínima para firmar una iniciativa ciudadana europea a una edad inferior y haya informado de ello a la Comisión. Ver la lista de requisitos relacionados con la edad.

Nota

El sistema central de recogida en línea es el único sistema de recogida en línea de la Iniciativa Ciudadana Europea para las iniciativas registradas después del 1 de enero de 2023.

Sistema central de recogida en línea

El sistema central de recogida en línea consta de dos partes:

- a) la interfaz pública, en la que los ciudadanos pueden descubrir y apoyar iniciativas, y
- b) la interfaz de organizador, que es un panel de gestión en el que los organizadores pueden personalizar su sistema de recogida en línea y comunicarse con los seguidores.

Nota

Para obtener más información sobre la parte administrativa, se puede consultar el manual del usuario: *Iniciativa Ciudadana Europea – Cuenta de organizador para las iniciativas que utilizan el sistema central de recogida en línea* (accesible para los organizadores).

Principales características del sistema central de recogida en línea:

- preparación mínima (solución «llave en mano») y sin coste alguno;
- no se requieren aprobaciones ni certificaciones: el sistema ya cumple las normas técnicas y de seguridad;
 - para utilizar el sistema, solo hay que firmar un acuerdo con la Comisión;
- configuración rápida: basta informar a la Comisión a través de la cuenta de organizador diez días hábiles antes de empezar la recogida;
- garantiza un alto nivel de seguridad, de conformidad con la Decisión sobre la seguridad de los sistemas de información y comunicación de la Comisión Europea^[1];
- sistema totalmente accesible para las personas con discapacidad;
- se somete periódicamente a pruebas de vulnerabilidad, rendimiento, facilidad de uso y accesibilidad;
- ofrece a los organizadores la posibilidad de enviar correos electrónicos a las personas que apoyan la iniciativa;
- está plenamente integrado en la cuenta de organizador de la ICE;
- está plenamente integrado en el servicio de intercambio de archivos (destinado a transferir las declaraciones de apoyo a los Estados miembros para su verificación en caso de que las iniciativas prosperen);
- está en continua evolución gracias a las aportaciones de las partes interesadas.

^[1] Decisión (UE, Euratom) 2017/46 de la Comisión, de 10 de enero de 2017, sobre la seguridad de los sistemas de información y comunicación de la Comisión Europea (DO L 6 de 11.1.2017, p. 40).

Estructura del sistema central de recogida en línea

El panel izquierdo del sitio web se ha diseñado de tal modo que pueda mostrar:

- el logotipo de la iniciativa;
- los principales objetivos de la iniciativa propuesta;
- el enlace a la página web de la iniciativa en el registro de la Comisión.

En este panel figura también información sobre el sitio web de la iniciativa, los datos de contacto de los organizadores, el número de registro, la fecha de inicio del período de recogida y enlaces a los canales de redes sociales de la iniciativa.

La barra de progreso situada al final de la página, a la izquierda, muestra el avance en cuanto al número de firmas recogidas por la iniciativa.

Debajo de la barra de progreso se explica que, para que una iniciativa sea válida, debe obtener al menos un millón de firmas válidas y alcanzar los umbrales mínimos en al menos siete países.

En la parte derecha de la página web, se puede **apoyar la iniciativa ciudadana europea** de dos maneras:

1. **Firmando con la identificación electrónica**, si el país de nacionalidad ofrece esta opción.
2. **Rellenando el formulario en línea**, disponible para todos los ciudadanos de la UE.

El plazo para añadir una firma figura a la derecha. Antes de que el firmante pueda seguir adelante, se muestra la información sobre los datos personales necesarios para firmar una iniciativa, junto con la declaración de privacidad.

Cada formulario se adapta en función de los datos requeridos por el Estado miembro seleccionado (incluida la opción de utilizar la identificación electrónica).

La navegación se encuentra en la parte superior de la página y lleva de vuelta a la página de las iniciativas o a la página de inicio del sitio web de la ICE.

Qué experimentan los ciudadanos al firmar en línea

En función de su nacionalidad, los ciudadanos pueden apoyar una iniciativa:

- a través del sistema de identificación electrónica de su país;
- o a través de un formulario en línea (véanse los requisitos en materia de datos para cada Estado miembro).

Si optan por firmar a través de la identificación electrónica, son redirigidos a su portal nacional de identificación electrónica para que completen el proceso de autenticación antes de que se registre su apoyo.

Al utilizar el formulario en línea, una vez seleccionado el país, aparecerá el formulario correspondiente en la misma página. Cada formulario se adapta para reflejar los datos específicos requeridos en el país seleccionado.

Los firmantes de la iniciativa pueden cambiar la lengua de la interfaz en cualquier momento mediante la lista desplegable que figura en la página, arriba a la derecha. La lengua de la información de la iniciativa cambiará en consecuencia.

Una vez expresado el apoyo a una iniciativa, se mostrará automáticamente una página de *confirmación de la firma*. En esta página se facilita al ciudadano un identificador de la firma.

CONSEJO

Se recomienda que los ciudadanos descarguen este identificador de la firma para su referencia.

Se informa al ciudadano sobre los próximos pasos: qué ocurre si la iniciativa obtiene al menos un millón de firmas, el proceso de verificación y la respuesta de la Comisión. Puede encontrarse más información paso a paso en el sitio web de la ICE vinculado.

Siempre que faciliten su dirección de correo electrónico, los ciudadanos también tienen la opción de suscribirse a lo siguiente:

1. actualizaciones sobre la iniciativa ciudadana europea que han firmado (correos sobre la iniciativa),
2. boletín mensual de la Comisión Europea sobre las iniciativas ciudadanas europeas.

Además, en la parte inferior de la página, los ciudadanos pueden optar por compartir la iniciativa en las redes sociales y añadir comentarios. En tal caso, deben dar su consentimiento a la declaración o

declaraciones de privacidad aplicables y al tratamiento de sus datos personales.

El pie de página incluye enlaces para compartir la iniciativa en las redes sociales y al sitio web de la Iniciativa Ciudadana Europea, en el que los usuarios pueden explorar y apoyar otras iniciativas.

Formas de personalizar la plataforma de recogida en línea

Los organizadores tienen la posibilidad de personalizar algunas secciones de la página de recogida de firmas. Modalidades de personalización:

1. cargar el logotipo de la iniciativa;
2. introducir el enlace al sitio web de la iniciativa;
3. visualización de enlaces a las redes sociales en la sección «Redes sociales»;
4. facilitar información a los seguidores.

Todas estas opciones se gestionan a través de la cuenta del organizador en la pestaña «Gestionar la recogida en línea», situada en la parte izquierda de la página. En esta sección, los organizadores tienen acceso a:

- Panel de control
- Personalizar
- Redes sociales
- Informar a los firmantes
- Reacciones de los usuarios

Panel de control

Además de estas personalizaciones, los organizadores pueden acceder a otras estadísticas sobre la recogida de firmas en línea en la sección *Panel de control*, que se encuentra en el menú de la pestaña *Gestionar la recogida en línea*.

Nota

Estas estadísticas solo están disponibles en la cuenta del organizador y no aparecen en la página del sistema de recogida en línea. El número de firmas recogidas por país se muestra en la página de descripción de la iniciativa en el registro de la ICE. También se puede acceder a esta página desde la página de recogida de firmas en línea a través de un enlace.

Aquí se incluyen:

- Situación general de la recogida en línea
- Situación de la recogida de firmas a escala de la UE (disponible en formato de mapa y cuadro)
- Los siete países que han recogido más firmas
- Situación mensual de la recogida en línea: firmas recogidas en toda la UE por mes
- Firmas recogidas por país y mes (disponible en formato de gráfico y cuadro)

Personalizar

Para cargar el logotipo de la iniciativa y el enlace al sitio web de la iniciativa, selecciona la sección *Personalizar*.

CONSEJO

Las dimensiones recomendadas para la **imagen del logotipo** son 3:1.

Redes sociales

Dirígete a la sección *Redes sociales* para añadir tus **enlaces a las redes sociales** a la página de recogida en línea. Los organizadores pueden personalizar el mensaje visualizado para animar a las personas que han apoyado la iniciativa a compartir su apoyo en las redes sociales (por ejemplo, «Díselo a tus amigos»).

Informar a los firmantes

Al firmar una iniciativa, los ciudadanos tienen la opción de suscribirse a las actualizaciones sobre tu iniciativa ciudadana europea facilitando su dirección de correo electrónico. Si se suscriben a las actualizaciones sobre la iniciativa e introducen su correo electrónico, puedes ponerte en contacto con ellos a través de la cuenta de organizador de la ICE en la sección *Informar a los firmantes*, situada en la pestaña *Gestionar la recogida en línea* en la parte izquierda de la cuenta de organizador.

Por motivos de privacidad, los organizadores de ICE no disponen de acceso a las direcciones de correo electrónico reales de los firmantes.

Nota

El sistema de recogida en línea registra la lengua elegida para visitar el sitio y firmar la iniciativa. Esto permite al organizador saber qué lengua prefiere cada ciudadano para el correo electrónico.

Redirección a la página de recogida de firmas de la iniciativa desde el sitio web de la campaña

Desde el sitio web de la campaña para la iniciativa, se puede ir a la página de la iniciativa en el sistema central de recogida en línea. Ver el manual del usuario para instrucciones específicas.

Fin del período de recogida de firmas

El último día del período de recogida de firmas de la iniciativa el sistema **cerrará automáticamente la recogida de firmas a las 24.00 horas (hora central europea)**.

La página de inicio del sistema de recogida indicará el cierre de la recogida de firmas. Los ciudadanos no podrán firmar la iniciativa, pero aún podrán consultar la información general (objetivos, etc.) y el número de firmas recogidas en línea.

¿Necesitas más ayuda?

¿Tienes más preguntas sobre el sistema de recogida en línea? Consulta el *manual del usuario (a disposición de los organizadores de ICE registradas)* o ponte en contacto con el Foro de la ICE a través de la herramienta «[Pregunta a un experto](https://citizens-initiative-forum.europa.eu/ask-expert_es) (https://citizens-initiative-forum.europa.eu/ask-expert_es)».