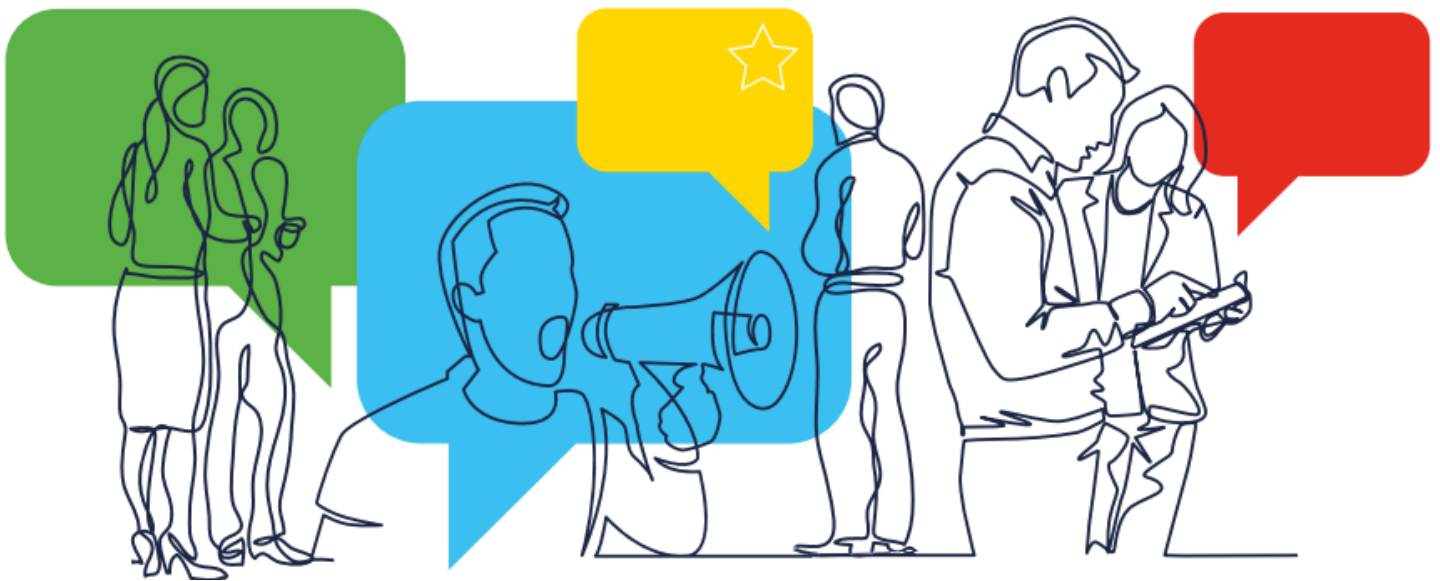


FORUM ZUR EUROPÄISCHEN BÜRGERINITIATIVE

Zentrales Online-Sammelsystem



LEARN - DISCUSS - CONNECT - SEEK ADVICE

Was dieser Leitfaden Ihnen bietet

Für die erfolgreiche Durchführung Ihrer Initiative ist es wichtig, dass Sie alle Funktionen dieses Systems kennen. In diesem Leitfaden erfahren Sie, wie Sie Ihre Sammelplattform einrichten und anpassen können, damit diese der visuellen Identität und den Zielen Ihrer Kampagne entspricht. Außerdem finden Sie hier alle Informationen zu der Integration dieses Systems in Ihre Kampagnenwebsite, der Verwaltung der Kommunikation mit Ihren Unterstützerinnen und Unterstützern und den Sicherheits- und Barrierefreiheitsstandards.

Dieser Leitfaden hilft Ihnen dabei, Ihre Initiative von der anfänglichen Einrichtung bis zum Ende der Unterschriftensammlung effizient zu verwalten und die eine Million Unterschriften in mindestens sieben Mitgliedstaaten zu sammeln.

Übersicht

Ziel einer Europäischen Bürgerinitiative ist die Sammlung von einer Million Unterschriften innerhalb von 12 Monaten. In mindestens sieben Mitgliedstaaten muss eine Mindestanzahl an Unterschriften erreicht werden. Ab dem Datum der Registrierung Ihrer Initiative haben Sie 6 Monate Zeit, um zu entscheiden, wann Sie mit der Sammlung von Unterstützungsbekundungen auf Papier und/oder online beginnen möchten.

Unterzeichnen können alle EU-Bürgerinnen und -Bürger (Staatsangehörige eines EU-Landes), die alt genug sind, um in ihrem Mitgliedstaat an den Wahlen zum Europäischen Parlament teilzunehmen – es sei denn, der Mitgliedstaat hat das Mindestalter zum Unterzeichnen von Europäischen Bürgerinitiativen gesenkt und die Kommission davon unterrichtet. Anforderungen an das Mindestalter

Hinweis

Für Europäische Bürgerinitiativen, die nach dem 1. Januar 2023 registriert werden, können Unterschriften online nur über das zentrale Online-Sammelsystem gesammelt werden.

Das zentrale Online-Sammelsystem

Das zentrale Online-Sammelsystem besteht aus:

- a) einer öffentlich zugänglichen Schnittstelle, auf der die Bürgerinnen und Bürger Initiativen finden und unterstützen können,
- b) einer Schnittstelle für die Organisationsteams, also ein Managementbereich, über das das Online-Sammelsystem angepasst und mit den Unterstützerinnen und Unterstützern kommuniziert werden kann.

Hinweis

Mehr über diesen Bereich erfahren Sie im Handbuch: Europäische Bürgerinitiative – Organisatoren-Konto für Initiativen im zentralen Online-Sammelsystem (nur für Organisationsteams zugänglich).

Wichtigste Vorteile des zentralen Online-Sammelsystems:

- minimale Vorbereitung (sofort nutzbar) und kostenlos
- keine Genehmigung oder Zertifizierung erforderlich: Das System entspricht bereits den technischen Anforderungen und Sicherheitsstandards.
 - Um es zu nutzen, müssen Sie nur eine Vereinbarung mit der Kommission unterschreiben.
- schnelle Einrichtung: Informieren Sie die Kommission 10 Arbeitstage vor Beginn Ihrer Sammlung über Ihr Organisatoren-Konto und dann kann es losgehen.
- garantiert hohe Sicherheit unter Einhaltung des Beschlusses über die Sicherheit von Kommunikations- und Informationssystemen in der Europäischen Kommission [\[1\]](#)
- barrierefrei
- regelmäßige Tests auf Sicherheitsrisiken, Leistung, Benutzerfreundlichkeit und Zugänglichkeit
- Möglichkeit, E-Mails an Unterstützerinnen und Unterstützer zu senden
- voll in das Organisatoren-Konto integrierbar
- voll in das Datenaustauschsystem integrierbar, das bei erfolgreichen Initiativen für die Übermittlung der Unterstützungsbekundungen zwecks Überprüfung an die Mitgliedstaaten genutzt wird
- kontinuierliche Weiterentwicklung durch Nutzer-Feedback

[1] Beschluss (EU, Euratom) 2017/46 der Kommission vom 10. Januar 2017 über die Sicherheit von Kommunikations- und Informationssystemen in der Europäischen Kommission (ABl. L 6 vom 11.1.2017, S. 40).

Aufbau des zentralen Online-Sammelsystems

Auf der linken Seite der Website wird Folgendes angezeigt:

- Logo der Initiative
- ihre wichtigsten Ziele
- Link zur Webseite der Initiative im Register der Kommission

Außerdem befinden sich dort auch Informationen zur Website der Initiative, die Kontaktdaten des Organisationsteams, die Registrierungsnummer, das Anfangsdatum der Sammlung und Links zu ihren Social-Media-Kanälen.

Der Balken unten links zeigt Besucherinnen und Besuchern der Website den Fortschritt der Unterschriftensammlung an.

Unterhalb des Fortschrittsbalkens ist noch einmal erklärt, dass eine Initiative mindestens eine Million gültige Unterschriften sammeln und die Schwellenwerte in mindestens sieben Ländern erreichen muss.

Auf der rechten Seite der Webseite können die Bürgerinnen und Bürger die **Europäische Bürgerinitiative auf zweierlei Weise unterstützen**:

1. **Sie melden sich mit ihrer eID an**, wenn das Land, dessen Staatsangehörigkeit sie besitzen, diese Option anbietet.
2. **Sie füllen das Online-Formular aus**, das allen EU-Bürgerinnen und -Bürgern zur Verfügung steht.

Oben rechts steht auch die Frist zum Unterzeichnen der Initiative. Die Informationen zu den benötigten personenbezogenen Daten und die Datenschutzerklärung werden vor dem nächsten Schritt angezeigt.

Jedes Formular für die Unterstützungsbekundung ist auf die vom gewählten Mitgliedstaat verlangten Daten zugeschnitten (einschließlich der Option zur Verwendung der eID).

Über die Schaltflächen oben auf der Seite kann zurück zur Seite der Initiative oder zur Startseite der EBI-Website navigiert werden.

So läuft das Unterzeichnen online ab

Je nach Staatsangehörigkeit können die Bürgerinnen und Bürger eine Initiative auf zweierlei Weise unterstützen:

- über das eID-System ihres Landes
- oder über ein Online-Formular (siehe [Datenanforderungen](#) für jeden Mitgliedstaat).

eID-Variante: Sie werden zur Authentifizierung zu ihrem nationalen eID-Portal weitergeleitet, bevor ihre Unterschrift gezählt wird.

Online-Formular: Zuerst wählen sie das Land aus. Danach wird ihnen auf derselben Seite das entsprechende Formular angezeigt. Jedes Formular ist je nach Land an die jeweils erforderlichen Daten angepasst.

Die Bürgerinnen und Bürger können die Sprache der Benutzeroberfläche jederzeit über das Aufklappenmenü oben rechts auf der Seite ändern. Die Informationen zur Initiative werden dann in dieser Sprache angezeigt.

Nach der Unterstützung der Initiative landen sie automatisch auf einer *Bestätigungsseite*. Auf dieser Seite erhalten sie eine Kennung für ihre Unterstützungsbekundung.

TIPP:

Am besten laden sich die Bürgerinnen und Bürger diese Kennung für später herunter.

Hier erhalten sie auch Informationen zu den nächsten Schritten: wie es weiter geht, wenn die Initiative die Eine-Million-Unterschriften-Marke knackt, das Überprüfungsverfahren und die Antwort der Kommission. Wenn sie mehr erfahren wollen, gelangen sie über den Link zur EBI-Website, auf der das weitere Vorgehen Schritt für Schritt erklärt ist.

Die Bürgerinnen und Bürger können ihre E-Mail-Adresse angeben, um auf dem Laufenden zu bleiben:

1. Sie können Updates zu der unterzeichneten Europäischen Bürgerinitiative (Nachrichten von Ihrer Initiative) und/oder
2. den monatlichen Newsletter der Europäischen Kommission zu Europäischen Bürgerinitiativen abonnieren.

Unten auf der Seite können sie die Initiative über die sozialen Medien teilen und Rückmeldung geben. In diesem Fall müssen sie den geltende(n) Datenschutzerklärung(en) und der Verarbeitung ihrer personenbezogenen Daten zustimmen.

In der Fußzeile finden sie Links zum Teilen der Initiative auf den sozialen Medien und zur Website der Europäischen Bürgerinitiative, wo sie weitere Initiativen finden und unterstützen können.

Möglichkeiten zur Anpassung Ihrer Online-Sammlungsplattform

Als Teil eines Organisationsteams können Sie Ihre Unterschriftensammlungsseite anpassen, zum Beispiel durch:

1. Hochladen des Logos Ihrer Initiative
2. Verlinkung der Website Ihrer Initiative
3. Verlinkung sozialer Medien im Abschnitt „Soziale Medien“
4. Bereitstellung von Informationen für Unterstützerinnen und Unterstützer

Unter der Menükarte „Online-Sammlung verwalten“ auf der linken Seite im Organisatoren-Konto haben Sie Zugang zu all diesen Optionen. Dort finden Sie:

- Übersicht
- Anpassen
- In sozialen Netzwerken teilen
- Unterstützer informieren
- Rückmeldungen der Nutzer

Übersicht

Außerdem finden Sie unter „*Übersicht*“ unter der Menükarte „*Online-Sammlung verwalten*“ auch weitere Statistiken zu Ihrer Online-Unterschriftensammlung.

Hinweis

Diese Statistiken sind nur im Organisatoren-Konto verfügbar und werden nicht auf der Seite des Online-Sammelsystems angezeigt. Auf der Seite der Initiative im EBI-Register finden sich aber Informationen zu den gesammelten Unterschriften je Land. Zu dieser Seite gibt es auch einen Link auf der Online-Sammelseite.

Dazu gehören:

- der Online-Sammlungsstatus insgesamt
- der EU-weite Stand der Sammlung von Unterschriften (verfügbar als Karte und Tabelle)
- die sieben Länder mit den meisten Unterschriften
- der Online-Sammlungsstatus, nach Monaten: EU-weit gesammelte Unterschriften, nach Monat
- die gesammelten Unterschriften, nach Land und Monat (verfügbar als Diagramm und Tabelle)

Anpassen

Ihr Logo und den Link zur Website Ihrer Initiative können Sie unter „Anpassen“ hochladen.

TIPP:

Für das **Logo** empfehlen wir ein Verhältnis von 3:1.

In sozialen Netzwerken teilen

Um Ihre Konten in den **sozialen Medien** auf Ihrer Online-Sammelseite zu verlinken, gehen Sie auf „*In sozialen Netzwerken teilen*“. Zur Motivation Ihrer Unterstützerinnen und Unterstützer zum Teilen Ihrer Initiative können Sie selbst eine Nachricht formulieren, zum Beispiel „Weitersagen!“.

Unterstützer informieren

Unterstützerinnen und Unterstützer Ihrer Initiative können sich mit ihrer E-Mail-Adresse für Updates zu Ihrer Europäischen Bürgerinitiative anmelden. Sie können über Ihr Organisatoren-Konto im Abschnitt „*Unterstützer informieren*“ links in der Menükarte „*Online-Sammlung verwalten*“ mit den angemeldeten Unterstützerinnen und Unterstützern in Kontakt treten.

Aus Datenschutzgründen erhalten Sie keinen direkten Zugang zu den E-Mail-Adressen Ihrer Unterstützerinnen und Unterstützer.

Hinweis

Das zentrale Online-Sammelsystem speichert die Dialogsprache, die beim Besuch der Website und zur Unterzeichnung der Initiative verwendet wurde. Dadurch wissen Sie, welche Sprache die Person bevorzugt.

Weiterleitung von Ihrer Kampagnenseite zur Sammelseite für Ihre Initiative

Sie können die Besucherinnen und Besucher Ihrer eigenen Kampagnenseite auf die Seite Ihrer Initiative im zentralen Online-Sammelsystem weiterleiten. Mehr darüber erfahren Sie im Handbuch.

Ende des Sammlungszeitraums

Am letzten Tag des Sammlungszeitraums Ihrer Initiative **schließt das System die Unterschriftensammlung automatisch um 24 Uhr MEZ.**

Auf der Startseite ihres Sammelsystems wird die Information angezeigt, dass die Unterschriftensammlung beendet ist. Die Bürgerinnen und Bürger können die Initiative dann nicht mehr unterstützen, aber weiterhin die allgemeinen Informationen (Ziele usw.) und die Anzahl der online gesammelten Unterschriften einsehen.

Sie brauchen weitere Unterstützung?

Haben Sie noch Fragen zum Online-Sammelsystem? Lesen Sie das *Handbuch (nur für Organisationsteams registrierter EBI verfügbar)* oder nehmen Sie über „[Expertenrat erhalten](https://citizens-initiative-forum.europa.eu/ask-expert_de)“ (https://citizens-initiative-forum.europa.eu/ask-expert_de) Kontakt mit dem EBI-Forum auf.