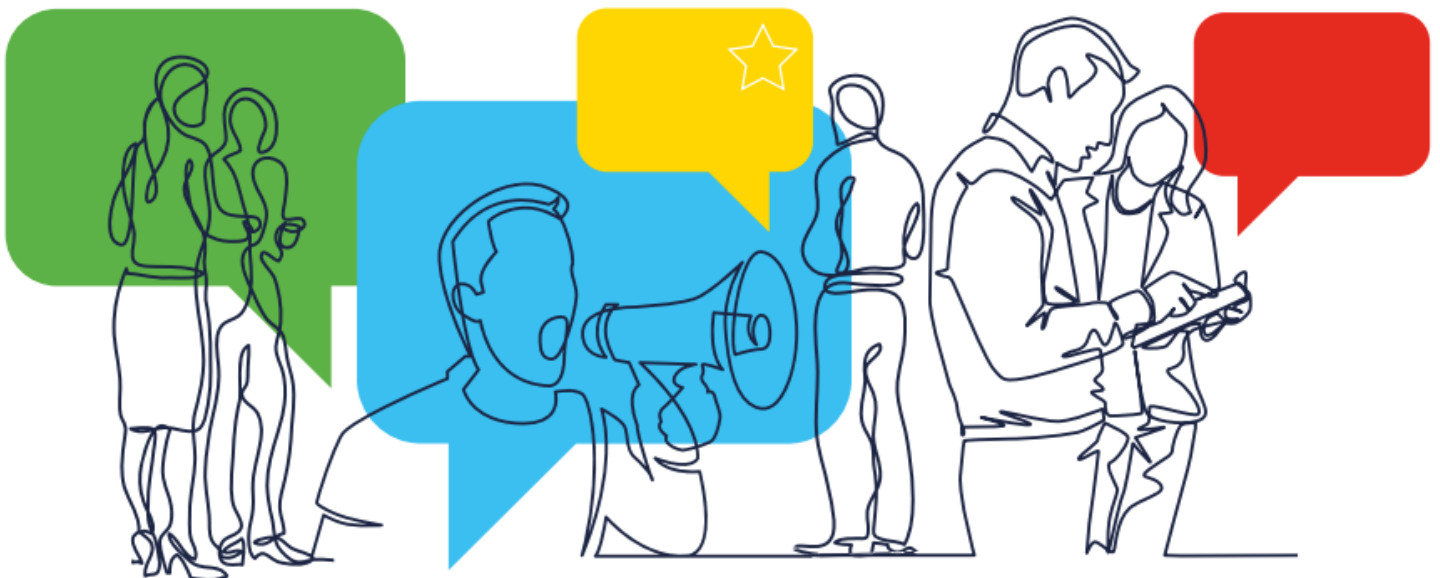


?????? ???? ?????????????? ??????????????????
?????????

Πώς να αναφέρετε τη χρηματοδοτική στήριξη



LEARN - DISCUSS - CONNECT - SEEK ADVICE

Η Ευρωπαϊκή Πρωτοβουλία Πολιτών (ΕΠΠ) είναι ένα διακρατικό εργαλείο συμμετοχικής δημοκρατίας που παρέχει στους πολίτες της ΕΕ την ευκαιρία να διαμορφώσουν τη χάραξη ευρωπαϊκών πολιτικών, ζητώντας από την Ευρωπαϊκή Επιτροπή να προτείνει νομοθεσία για ένα θέμα που εμπίπτει στην αρμοδιότητά της. Αυτό επιτυγχάνεται μέσω διακρατικής εκστρατείας με στόχο τη συγκέντρωση τουλάχιστον 1 εκατομμυρίου υπογραφών, με ελάχιστα κατώτατα όρια σε τουλάχιστον επτά κράτη μέλη, εντός 12 μηνών. Το στάδιο της προετοιμασίας είναι ένα από τα πλέον κρίσιμα στάδια της διαδικασίας της ΕΠΠ.

Η διοργάνωση της εκστρατείας για μια ΕΠΠ απαιτεί σημαντικό χρόνο και πόρους. Η χρηματοδότηση και οι ανθρώπινοι πόροι, η υποστήριξη ΤΠ, η εξασφάλιση νομικών συμβουλών και οι μεταφράσεις περιλαμβάνονται συχνά στους απαραίτητους συντελεστές. **Το παρόν σημείωμα καθοδήγησης επικεντρώνεται στην αναφορά της χρηματοδοτικής (και άλλου είδους) στήριξης κατά τη διάρκεια του κύκλου ζωής μιας ΕΠΠ.**

Εάν ενδιαφέρεστε να μάθετε περισσότερα σχετικά με το *πώς να συγκεντρώσετε κεφάλαια* για την εκστρατεία σας, διαβάστε το σημείωμα καθοδήγησης με τίτλο «Πώς να συγκεντρώσετε κεφάλαια: Η εκστρατεία σας».

**????? ?? ?????????????? ??? ?? ?????????????????? ?????? ?? ?????????? ???
????? ?????????? ??? ??????????????????;**

Η δήλωση της χρηματοδότησης και των πηγών στήριξης διασφαλίζει πλήρη διαφάνεια σε όλες τις πρωτοβουλίες. Ο κανονισμός ΕΠΠ απαιτεί τη δήλωση της χρηματοδότησης και άλλων πηγών στήριξης. Ειδικότερα, πρέπει να παρέχετε σαφείς, ακριβείς και ολοκληρωμένες πληροφορίες σχετικά με όλες τις πηγές χρηματοδότησης που υπερβαίνουν το ποσό των **500 ευρώ** ανά χορηγό. Οι πληροφορίες αυτές πρέπει να δημοσιεύονται στον επίσημο ιστότοπο της ΕΠΠ και στον ιστότοπο της εκστρατείας σας.

Υπενθύμιση

Οι διοργανωτές και οι διοργανώτριες πρέπει να γνωστοποιούν τη χρηματοδότηση και άλλες πηγές στήριξης ανά χορηγό. Εάν έχετε ήδη λάβει χρηματοδότηση ή στήριξη, πρέπει να υποβάλετε τις πληροφορίες αυτές **κατά την υποβολή της αίτησης καταχώρισής σας** και στη συνέχεια **να τις επικαιροποιείτε τουλάχιστον κάθε δύο μήνες, αρχής γενομένης από την ημερομηνία καταχώρισης της πρωτοβουλίας.**

Για παράδειγμα, εάν ένας χορηγός σας παρέχει χρηματοδοτική στήριξη ύψους 260 ευρώ σε τέσσερις διαφορετικές περιπτώσεις, όταν σημειώνεται υπέρβαση του ορίου των 500 ευρώ, η στήριξη αυτή πρέπει να αναφέρεται εντός της περιόδου των δύο μηνών και το ποσό θα επικαιροποιείται κάθε φορά μετά τη δήλωση ποσού άνω των 500 ευρώ. Εάν ένας χορηγός σας παρέχει χρηματοδοτική στήριξη ύψους 260 ευρώ κάθε 3 μήνες, πρέπει να την αναφέρετε τον έκτο μήνα κατά τον οποίο η χρηματοδοτική στήριξη υπερβαίνει τα 500 ευρώ. Τέλος, στόχος είναι να αναφερθούν όλες οι πηγές στήριξης και χρηματοδότησης άνω των 500 ευρώ που μπορεί να λάβετε από την καταχώριση της πρωτοβουλίας σας έως την υποβολή της πρωτοβουλίας σας στην Επιτροπή.

Συμβουλή

Η αναφορά της χρηματοδοτικής στήριξης συμβάλλει επίσης στο να φαίνεται αξιόπιστη η ΕΠΠ σας και αποδεικνύει ότι υπάρχει πραγματική στήριξη για αυτήν.

????? ?????????? ???????;

Χορηγοί είναι:

- **φυσικά ή νομικά πρόσωπα** που παρέχουν χρηματοδότηση ή στήριξη άνω των 500 ευρώ.

- **οργανώσεις / νομικά πρόσωπα που παρέχουν μη χρηματοδοτική στήριξη σε εθελοντική βάση.**

Τα άτομα που παρέχουν μη χρηματοδοτική στήριξη, όπως ο εθελοντισμός υπό την προσωπική τους ιδιότητα, δεν θεωρούνται χορηγοί βάσει του κανονισμού ΕΠΠ και η στήριξη αυτή δεν χρειάζεται να αναφέρεται.

ΣΗΜΑΝΤΙΚΗ ΣΥΜΒΟΥΛΗ

Να καταγράφετε προσεκτικά όλες τις πηγές στήριξης και χρηματοδότησης που λαμβάνετε σε ένα αρχείο, ώστε να διευκολύνετε τη διαδικασία αναφοράς. Να θυμάστε ότι σκοπός της γνωστοποίησης όλων των πηγών στήριξης και χρηματοδότησης είναι η διασφάλιση της διαφάνειας.

???????? ???? ?????????????????? ??????????: ??????????????

Κατά την υποβολή της αίτησης καταχώρισης της ΕΠΠ σας, οι διοργανωτές και οι διοργανώτριες πρέπει να δηλώνουν όλες τις *πηγές στήριξης και χρηματοδότησης* που έχουν ήδη λάβει στον λογαριασμό διοργανωτή, όπως:

- Όνομα χορηγού
- Ημερομηνία λήψης της συνεισφοράς
- Είδος
- Ποσό σε ευρώ
- Άλλη στήριξη

Στη συνέχεια, η αναφορά της στήριξης πρέπει να πραγματοποιείται **τουλάχιστον κάθε δύο μήνες από την καταχώριση της ΕΠΠ (ανατρέξτε στο χρονοδιάγραμμα κατωτέρω)**. Εάν δεν διαθέτετε πηγές στήριξης και/ή χρηματοδότησης προς αναφορά κατά τον χρόνο της καταχώρισης, απλώς επιλέξτε «Δηλώνω ότι η πρωτοβουλία δεν

διαθέτει πηγές στήριξης και/ή χρηματοδότησης».

???????????????? ???? ? ? ???? ???? ????????

Σενάριο 1: Εάν η πρωτοβουλία σας καλύψει το όριο του 1 εκατομμυρίου υπογραφών, πρέπει να αναφέρετε τη χρηματοδότηση και τη στήριξη που λάβατε έως ότου η πρωτοβουλία υποβληθεί στην Επιτροπή προς εξέταση.

Καταχώριση της ΕΠΠ

Δηλώστε οποιαδήποτε χρηματοδότηση (εάν έχετε) κατά την υποβολή της ΕΠΠ σας προς καταχώριση

Περίοδος συγκέντρωσης υπογραφών (12 μήνες)

Προβείτε σε επικαιροποίηση της χρηματοδότησης κάθε 2 μήνες

Υποβολή της ΕΠΠ

Συνεχίστε να προβαίνετε σε επικαιροποίηση της χρηματοδότησης έως την επίσημη υποβολή της ΕΠΠ σας στην Ευρωπαϊκή Επιτροπή

Σενάριο 2: Εάν η πρωτοβουλία σας δεν καλύψει το όριο του 1 εκατομμυρίου υπογραφών, πρέπει να αναφέρετε τη χρηματοδότηση και τη στήριξη που λάβατε έως την ολοκλήρωση της περιόδου συγκέντρωσης υπογραφών.

Καταχώριση της ΕΠΠ

Δηλώστε οποιαδήποτε χρηματοδότηση (εάν έχετε) κατά την υποβολή της ΕΠΠ σας προς καταχώριση

Περίοδος συγκέντρωσης υπογραφών (12 μήνες)

Προβείτε σε επικαιροποίηση της χρηματοδότησης κάθε 2 μήνες

Λήξη της περιόδου συγκέντρωσης υπογραφών

Σταματήστε να δηλώνετε χρηματοδότηση

??? ?? ?????????????????? ??? ?? ????????????? ????? ?????? ??????????
??? ??????????????????

Οι διοργανωτές και οι διοργανώτριες λαμβάνουν *αυτόματη υπενθύμιση* στον λογαριασμό διοργανωτή τους για την επικαιροποίηση των πληροφοριών σχετικά με τη χρηματοδότηση και τη στήριξη. Για να προσθέσει νέες πηγές χρηματοδότησης και στήριξης, ο διοργανωτής ή η διοργανώτρια πρέπει να κάνει κλικ στο «**Επικαιροποίηση χρηματοδότησης**» στην καρτέλα «**Η πρωτοβουλία μου**» στο αριστερό μενού του λογαριασμού διοργανωτή.

Στη **σελίδα «Στήριξη και χρηματοδότηση»**, προσθέστε τα στοιχεία του χορηγού, δηλαδή το όνομα του χορηγού, την ημερομηνία και το ποσό σε ευρώ. Στη συνέχεια, επιλέξτε το είδος του χορηγού: οργάνωση ή ιδιώτης χορηγός. Εάν ο χορηγός είναι **οργάνωση**, επιλέξτε «Οργάνωση» και κάντε κλικ στο «Προσθήκη χορηγού» για να προσθέσετε τις πληροφορίες στον κατάλογο.

Όσον αφορά τους **ιδιώτες χορηγούς**, έχετε την επιλογή να εμφανίζεται ή να αποκρύπτεται το όνομα του ιδιώτη χορηγού. Εάν το όνομα του ιδιώτη χορηγού είναι δημόσιο, προσθέστε τα στοιχεία του χορηγού, δηλαδή το όνομα του χορηγού, την ημερομηνία και το ποσό σε ευρώ. Στη συνέχεια, επιλέξτε «Δημοσιοποίηση στοιχείων». Μόλις συμπληρωθούν όλες οι πληροφορίες, κάντε κλικ στο «Προσθήκη χορηγού» για να προσθέσετε τις πληροφορίες στον κατάλογο.

Για την **ανωνυμοποίηση του ιδιώτη χορηγού**, απλώς επαναλάβετε τα ίδια βήματα όπως και στην προηγούμενη περίπτωση, και αντί για την επιλογή «Δημοσιοποίηση στοιχείων» κάντε κλικ στην επιλογή «Ανώνυμα». Εκ νέου, κάντε κλικ στο «Προσθήκη χορηγού» για να προσθέσετε τις πληροφορίες στον κατάλογο των χορηγών.

Περισσότερες πληροφορίες σχετικά με τη δημοσίευση των ονομάτων των ιδιωτών χορηγών είναι διαθέσιμες εδώ: [Πολιτική προστασίας της ιδιωτικότητας όσον αφορά τα δεδομένα προσωπικού χαρακτήρα των διοργανωτών και διοργανωτριών πρωτοβουλιών πολιτών στο μητρώο ΕΠΠ](#)

Υπενθύμιση

Πρέπει επίσης να αναφέρεται η μη μετρήσιμη από οικονομική άποψη στήριξη (άλλες πηγές στήριξης) που παρέχεται από οργάνωση. Για την αναφορά της στήριξης αυτής, προσθέστε το **όνομα του χορηγού** που παρέχει αυτή τη μη μετρήσιμη από οικονομική άποψη στήριξη, επιλέξτε «**Οργάνωση**» και παραθέστε **σύντομη περιγραφή** της στήριξης. Εάν θέλετε να προσθέσετε περισσότερες πληροφορίες από αυτές που παρέχει το πεδίο, έχετε τη δυνατότητα να τηλεφορτώσετε έγγραφο.

Όλες οι πηγές χρηματοδότησης και οι άλλες πηγές στήριξης που αναφέρετε θα εμφανιστούν σε πίνακα στη σελίδα «**Στήριξη και χρηματοδότηση**» του λογαριασμού διοργανωτή (όπως φαίνεται στον πίνακα που ακολουθεί).

Όνομα χορηγού	Ημερομηνία	Είδος	Ορατότητα	Ποσό σε ευρώ
Όνομα χορηγού	5/4/2024	Οργάνωση	Δημοσιοποίηση στοιχείων	1 000
Όνομα χορηγού	15/4/2024	Ιδιώτης χορηγός	Ανώνυμα	510
Όνομα χορηγού	20/5/2024	Ιδιώτης χορηγός	Ανώνυμα	510
Όνομα χορηγού	10/6/2024	Οργάνωση	Δημοσιοποίηση στοιχείων	650

Αφού προσθέσετε όλους τους χορηγούς για τη δίμηνη περίοδο, επιβεβαιώστε ότι διαβάσατε τη δήλωση περί ιδιωτικότητας και **ζητήστε επικύρωση**.

Μόλις επικυρωθούν οι νέες πληροφορίες σας σχετικά με τη χρηματοδότηση και τις πηγές στήριξης, οι πληροφορίες εμφανίζονται στον ιστότοπο της ΕΠΠ, στην επίσημη σελίδα της ΕΠΠ σας, όπως φαίνεται στο παρακάτω παράδειγμα.

Πηγές χρηματοδότησης

Τελευταία επικαιροποίηση: 17/6/2024

Όνομα χορηγού	Ημερομηνία ⁽¹⁾	Ποσό σε ευρώ ⁽²⁾
Οργάνωση Α	5/4/2024	1 000
Ιδιώτης χορηγός (ανωνυμοποιημένος) ⁽³⁾	15/4/2024	510
Οργάνωση Β	20/5/2024	550
Όνομα χορηγού (ορατό)	10/6/2024	650

Συνολικό ποσό στήριξης και χρηματοδότησης: 2 710,00 ευρώ

(1) Ημερομηνία λήψης της συνεισφοράς. Σε περίπτωση συνεισφοράς σε είδος, η ημερομηνία κατά την οποία ξεκίνησε η συνεισφορά σε είδος.

(2) Πραγματικό ποσό χορηγηθείσας χρηματοδότησης ή κατ' εκτίμηση αξία της συνεισφοράς σε είδος.

(3) Το όνομα δεν δημοσιεύεται, καθώς ο ιδιώτης χορηγός έχει επιλέξει να διατηρήσει την ανωνυμία του.

Άλλες πηγές στήριξης

Τελευταία επικαιροποίηση: 1/6/2024

Όνομα χορηγού	Ημερομηνία ⁽⁴⁾	Περιγραφή
Οργάνωση Α	5/4/2024	Περιγραφή της συνεισφοράς
Οργάνωση Β	20/5/2024	Περιγραφή της συνεισφοράς

(4) Ημερομηνία λήψης της συνεισφοράς ή ημερομηνία έναρξης της περιόδου συνεισφοράς.

Για να δείτε πώς θα εμφανίζονται οι πληροφορίες σχετικά με τις πηγές στήριξης και χρηματοδότησης στην επίσημη σελίδα της ΕΠΠ, βλ. παραδείγματα πρόσφατων ΕΠΠ:

- [«Fur Free Europe» \(Ευρώπη χωρίς γούνες\)](#)
- [Ψηφοφόροι Χωρίς Σύνορα](#)

Έχετε απορίες σχετικά με την αναφορά της χρηματοδοτικής στήριξης; Ρωτήστε τους εμπειρογνώμονές μας στο φόρουμ της ΕΠΠ!

?????? ??????????

Τι συμβαίνει με τα συλλεχθέντα κεφάλαια κάτω των 500 ευρώ;

Δεν χρειάζεται να αναφέρετε ποσά κάτω των 500 ευρώ που έχουν συλλεχθεί.

Πρέπει να συστήσουμε ΜΚΟ ή νομική οντότητα; Σε ποιον τραπεζικό λογαριασμό μπορούν να δωρίζουν οι πολίτες; Μπορεί η δωρεά να πραγματοποιηθεί στον τραπεζικό λογαριασμό της ΜΚΟ μας;

Δεν απαιτείται η σύσταση νομικής οντότητας. Η ΜΚΟ σας μπορεί να είναι ο κύριος συντονιστής της ΕΠΠ. Κάθε ΕΠΠ ακολουθεί διαφορετικές πρακτικές. Μπορείτε να συστήσετε μια νομική οντότητα για την ΕΠΠ σας, εάν το επιθυμείτε. Το πλεονέκτημα της σύστασης νομικής οντότητας είναι ότι, αντί του /της εκπροσώπου, η νομική οντότητα είναι αυτή που διαχειρίζεται νομικά την πρωτοβουλία, συμπεριλαμβανομένων των πτυχών που αφορούν την προστασία των δεδομένων. Ο/Η εκπρόσωπος θα λάβει εντολή να ενεργεί για λογαριασμό της νομικής οντότητας.

Μπορείτε να χρησιμοποιήσετε οποιονδήποτε τραπεζικό λογαριασμό και να δημιουργήσετε νέο τραπεζικό λογαριασμό, εφόσον το κρίνετε απαραίτητο. Μπορείτε να χρησιμοποιήσετε τον τραπεζικό λογαριασμό της ΜΚΟ σας για δωρεές, απλώς να διασφαλίσετε την παρακολούθηση των κεφαλαίων.

Πρέπει να δημιουργήσουμε τραπεζικό λογαριασμό μόνο για δωρεές; Ποια είναι η διαδικασία;

Θα πρέπει να ελέγξετε τη νομοθεσία του κράτους μέλους και να επικοινωνήσετε με την τράπεζά σας όσον αφορά τη διαδικασία δημιουργίας τραπεζικού λογαριασμού μόνο για δωρεές.

Πώς αναφέρουμε τη χρηματοδοτική στήριξη όταν η ίδια η οργάνωση παρέχει κεφάλαια από γραφεία σε δύο διαφορετικά κράτη μέλη;

Στην περίπτωση αυτή (για παράδειγμα, όταν η οργάνωση X από το Βέλγιο παρέχει χρηματοδότηση ύψους 1 000 ευρώ και στη συνέχεια το γερμανικό παράρτημα της ίδιας οργάνωσης παρέχει 600 ευρώ), πρέπει να αναφέρετε το ποσό της χρηματοδότησης για κάθε παράρτημα χώρας χωριστά, ακόμη και αν πρόκειται για τμήματα της ίδιας οργάνωσης. Επομένως, αναφέρετε ότι λάβατε 1 000 ευρώ από την οργάνωση X του Βελγίου και 600 ευρώ από την οργάνωση X της Γερμανίας. Ανατρέξτε στην ιστοσελίδα της πρωτοβουλίας «Ναι στα καλλυντικά που δεν δοκιμάζονται σε ζώα» για να δείτε πώς οι διοργανωτές και οι διοργανώτριες ανέφεραν χρηματοδοτική στήριξη από τα παραρτήματα της ίδιας οργάνωσης που εδρεύουν σε δύο διαφορετικά κράτη μέλη.

Τι συμβαίνει εάν η οργάνωση Z από τη Γαλλία παράσχει χρηματοδότηση ύψους 300 ευρώ και η οργάνωση Z από την Πολωνία προσφέρει χρηματοδότηση ύψους 300 ευρώ εντός της δίμηνης περιόδου αναφοράς;

Πρέπει να αναφέρετε το ποσό της χρηματοδότησης για κάθε χώρα χωριστά, ακόμη και αν πρόκειται για παραρτήματα της ίδιας οργάνωσης. Δεδομένου ότι στην περίπτωση αυτή κάθε ποσό είναι χαμηλότερο από το όριο των 500 ευρώ, δεν χρειάζεται να αναφέρετε τα ποσά. Ωστόσο, εάν κάποιο από αυτά τα εθνικά παραρτήματα προσφέρει πρόσθετα ποσά, θα πρέπει να αναφέρετε το συνολικό ποσό ανά χώρα εάν υπερβαίνει τα 500 ευρώ.

Εάν δεν κατορθώσω να συγκεντρώσω 1 εκατομμύριο υπογραφές, τότε θα σταματήσω να αναφέρω τη χρηματοδοτική στήριξη;

Εάν δεν καλύψετε το όριο του 1 εκατομμυρίου υπογραφών, η περίοδος αναφοράς λήγει με το τέλος της περιόδου συγκέντρωσης υπογραφών. Διαφορετικά, πρέπει να συνεχίσετε να αναφέρετε τη χρηματοδοτική στήριξη έως την υποβολή της ΕΠΠ σας στην Επιτροπή.